



# NN RIUS I TAULET 12-16



SANT JOAN DESPÍ



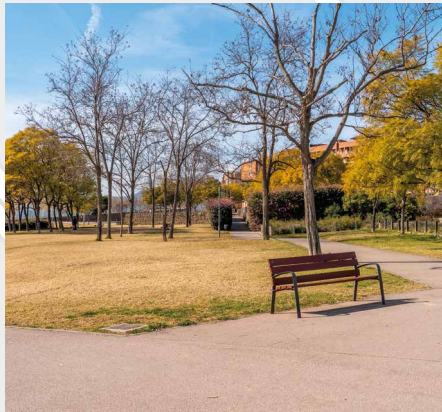
## NN RIUS I TAULET 12-16 SANT JOAN DESPÍ

Viure a Sant Joan Despí... tan a prop de Barcelona i alhora tan diferent. Les comunicacions d'aquesta ciutat amb el centre de Barcelona són nombroses, tant amb transport privat (A-2, B-10 i B-23), com amb transport públic: amb diverses línies d'autobús, RENFE Rodalies o el Trambaix, que connecta amb l'avinguda Diagonal en poc menys de mitja hora.

L'edifici, situat a l'illa compresa entre l'avinguda de Barcelona i el carrer de Rius i Taulet, es troba a només 2 minuts del tren.

Una ciutat amb un patrimoni industrial i modernista molt ric, envoltada de natura, on podràs gaudir d'activitats a l'aire lliure, i multitud de comerços i serveis: biblioteques, poliesportius, centres cívics, centres sanitaris i un teixit associatiu potent.

És una ciutat amb grans espais verds. Té més de 200.000 m<sup>2</sup> de parcs i jardins, entre els quals destaquen els parcs de Font Santa i de Torreblanca.



# CONJUNT RESIDENCIAL AMB PISCINES COMUNITÀRIES, APARCAMENT I LA MÀXIMA EFICIÈNCIA ENERGÈTICA



NN Rius i Tauler 12-16 és un edifici sostenible amb 80 habitatges, tres locals comercials, 161 places de pàrquing per a cotxe i 11 places per a moto.

Un complex residencial amb pisos d'una, dues i tres habitacions i un o dos lavabos, terrasses i solàrium enjardinat amb piscines comunitàries al terrat, accessible directament amb ascensor.

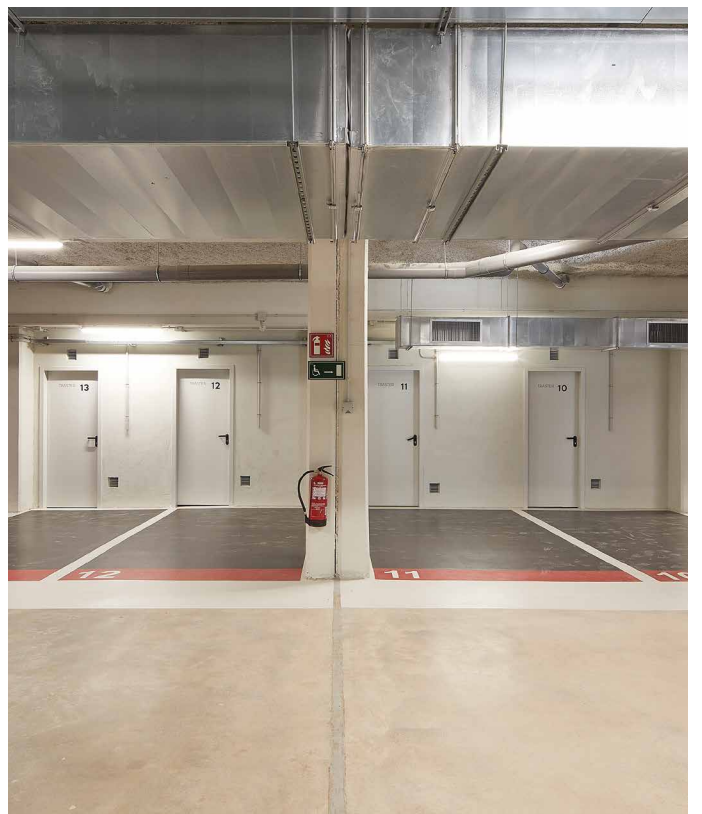
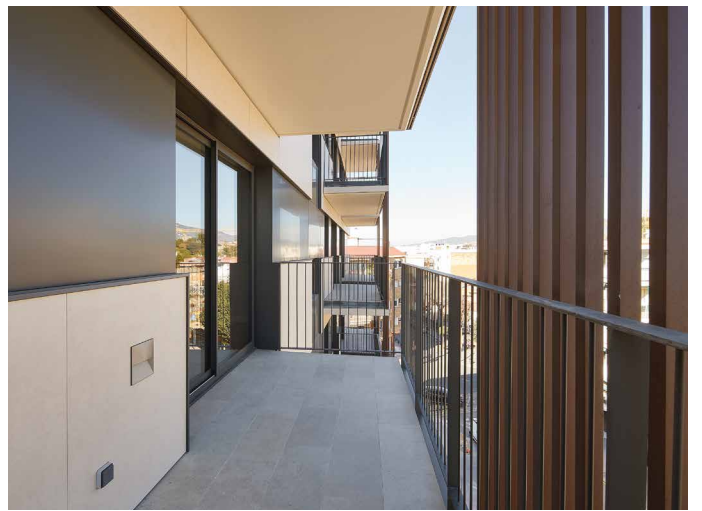
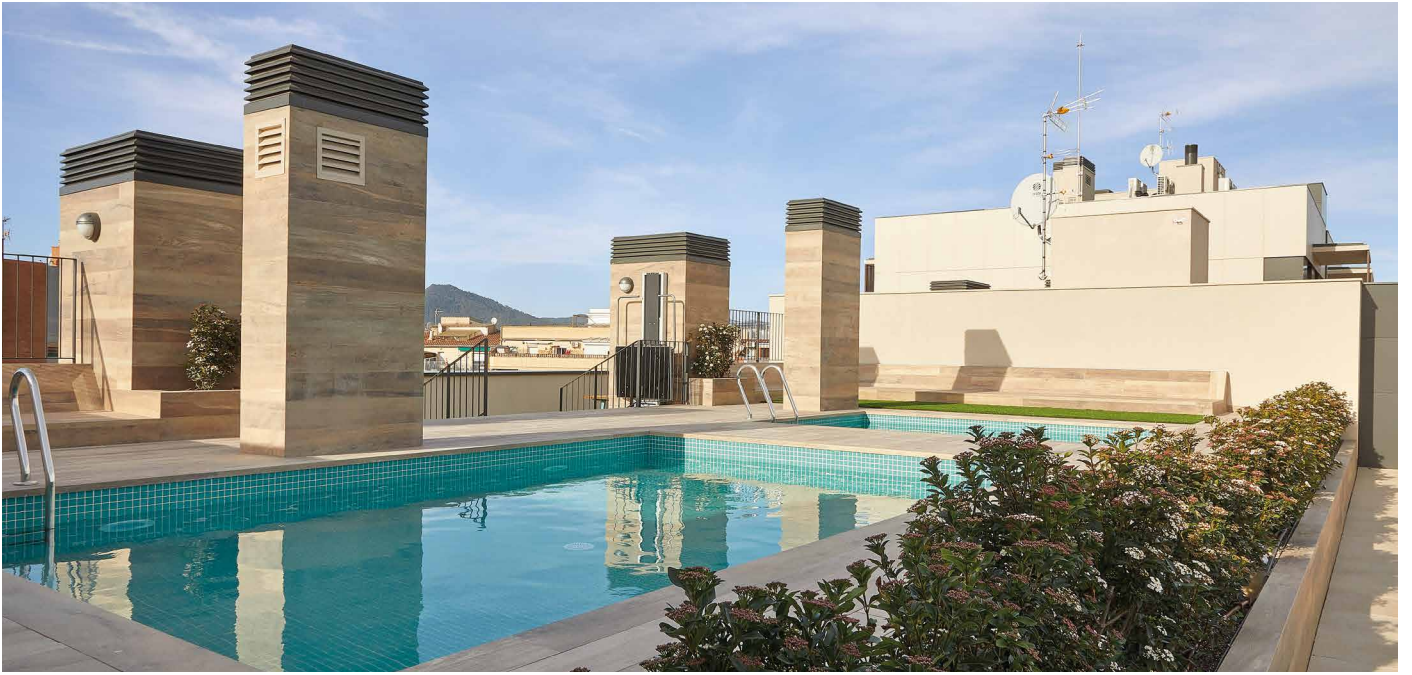
Els pisos de tres dormitoris tenen cuina independent i els d'un i de dos, la tenen oberta a la sala d'estar-menjador. Alguns pisos tenen bugaderia.

Els tancaments interiors dels habitatges són de fusta; la porta d'entrada té pany de seguretat de tres punts, les

portes interiors són opaques i tenen armaris encastats als dormitoris. A més, tots els balcons tenen gelosies mòbils per matisar el contacte directe amb el carrer, protegir de la radiació solar i oferir confort tèrmic.

Llums Led encastats al fals sostre. La climatització per conductes de totes les estances i l'escalfament de l'aigua sanitària es fa mitjançant aerotèrmia.

A més, l'edifici compta amb places d'aparcament, amb traster opcional, amb accés rodat pel carrer de Rius i Tauler i connectat amb ascensor amb totes les plantes de l'edifici.



## CUINA

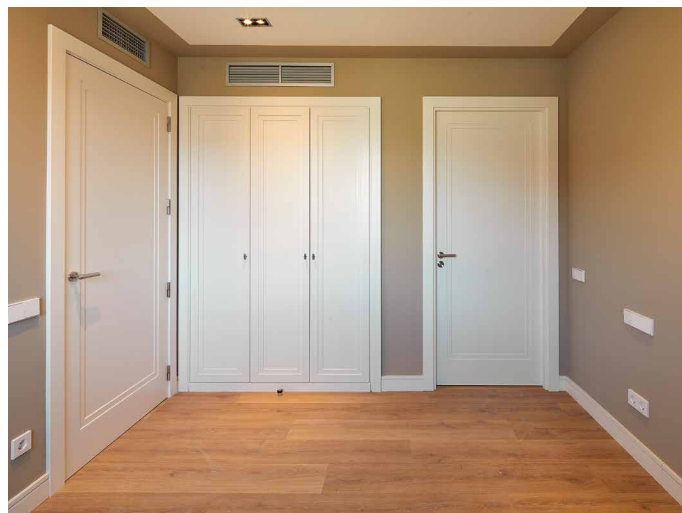
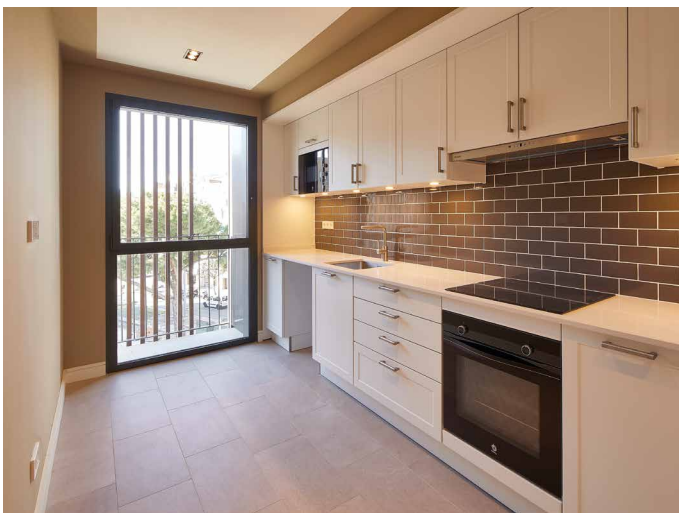
Cuines equipades amb forn, microones, placa d'inducció i campana extractora. A les que s'obren a la sala d'estar-menjador, el mateix parquet laminat flotant d'aquesta estança s'estén cap a dins de la cuina. A les independents, el paviment és porcellànic.

Taulell de cuina de Silestone i frontal recobert amb rajola ceràmica. Il·luminació Led integrada sota els mobles de damunt del taulell.

## DORMITORIS

Dormitoris amplis i lluminosos equipats amb armari encastats i portes de fusta. Fusteria d'altres prestacions amb trencament de pont tèrmic, vidres de baixa emissió i gran atenuació acústica; protecció solar mitjançant gelosies mòbils als balcons.

Paviment de parquet laminat flotant.



## LAVABOS

Dos tipus de lavabo: amb dutxa o amb banyera.

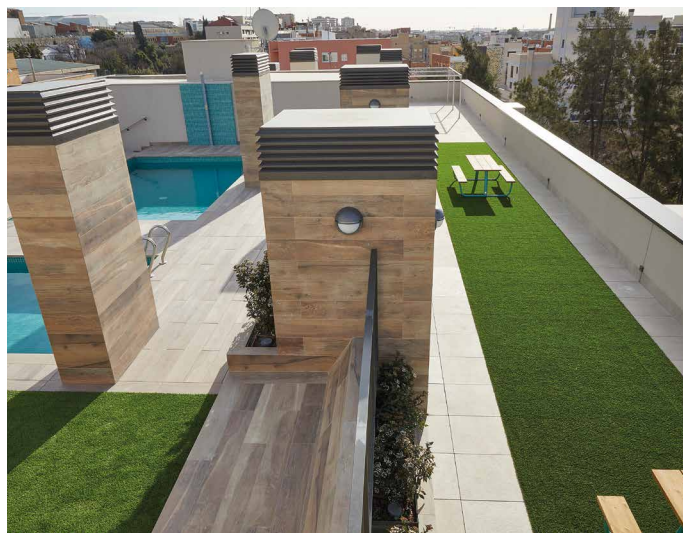
Lavabos equipats amb tots els detalls: il·luminació, porta-rotlles, tovallolers, mampara de vidre, miralls antibaf i tovalloles elèctric. Vàter i bidet amb tapa amb caiguda esmorteïda. Paviment i revestiment ceràmics.



## COBERTA

El conjunt residencial disposa de dues cobertes comunitàries diferenciades, una amb accés des dels números 14 i 16, tant per escala com per ascensor, i una altra d'accessible des del número 12, també amb ascensor.

En tots dos casos l'espai es divideix en dos ambients: d'una banda, l'àrea de les instal·lacions i, de l'altra, la zona solàrium enjardinada amb piscines i bancs, adaptada amb elevador per a persones amb mobilitat reduïda i equipada amb il·luminació i paviment ceràmic.

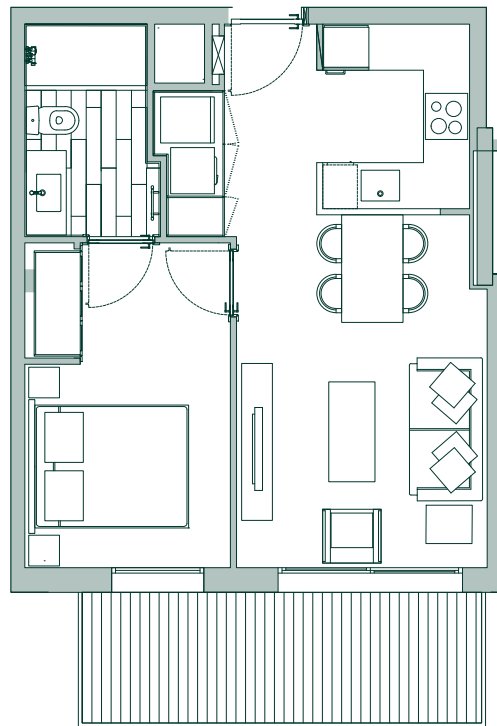


# TIPOLOGIA DE PISOS

## PISOS D'UNA HABITACIÓ

Des de 46 m<sup>2</sup>

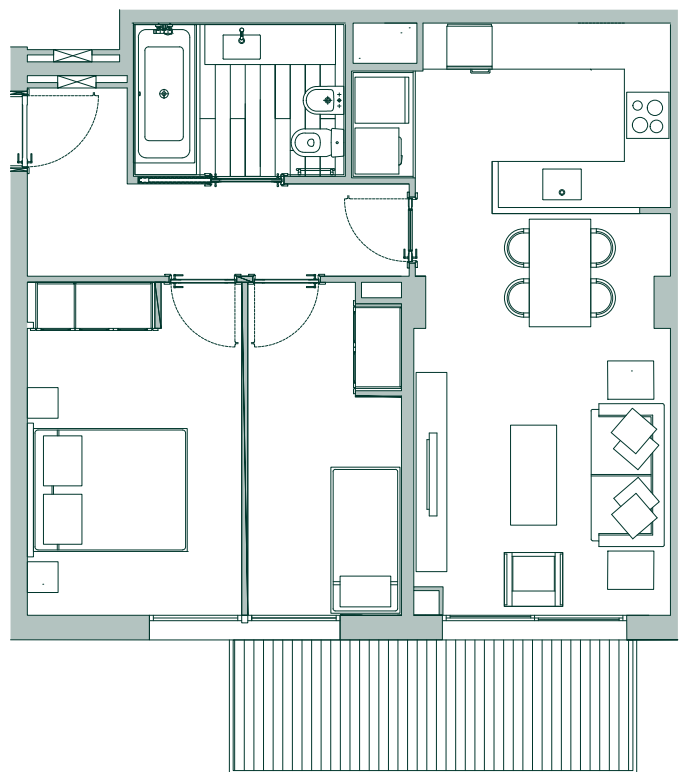
- Un dormitori suite doble
- Un lavabo
- Cuina oberta a la sala d'estar-menjador
- Sortida exterior amb terrassa



## PISOS DE DUES HABITACIONS

Des de 69 m<sup>2</sup>

- Un dormitori doble i un d'individual
- Un lavabo
- Cuina oberta a la sala d'estar-menjador
- Sortida exterior amb terrassa

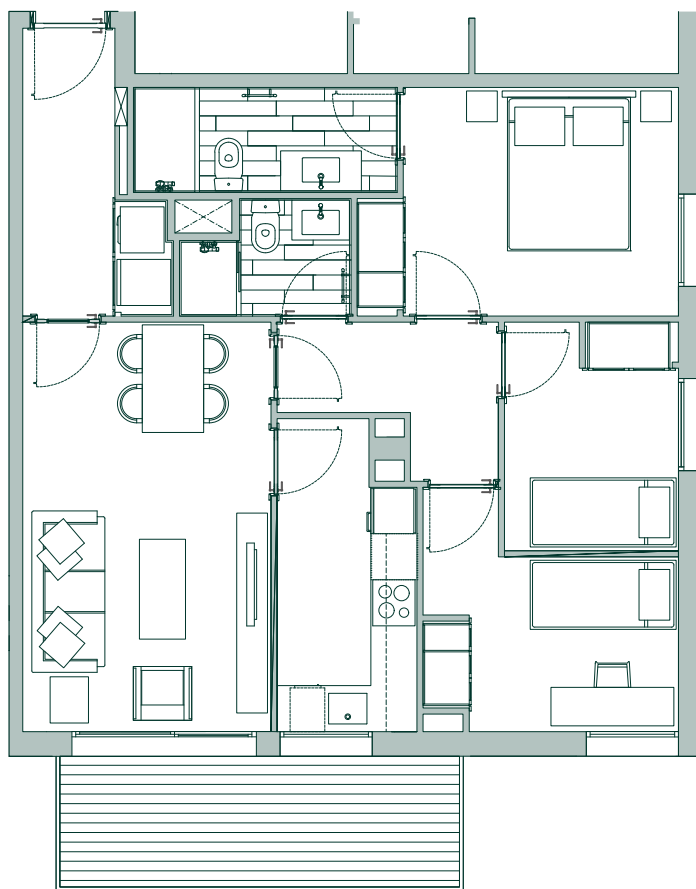




## PISOS DE TRES HABITACIONS

Des de 79 m<sup>2</sup>

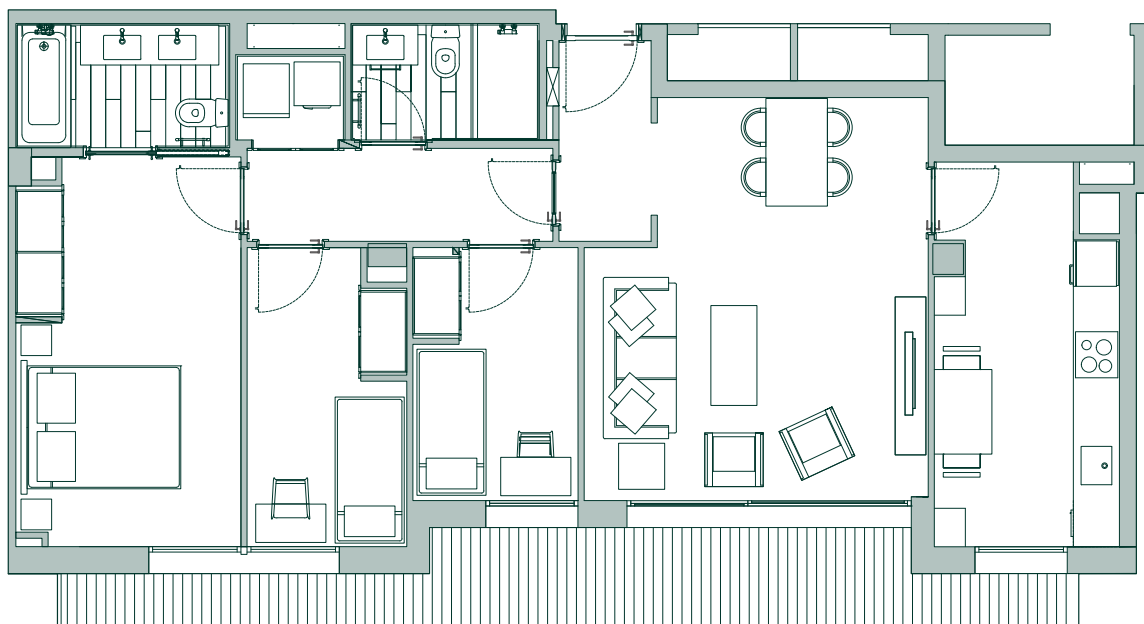
- Un dormitori suite doble i dos d'individuals
- Dos lavabos
- Cuina independent
- Sortida exterior amb terrassa



## BAIXOS

Des de 92 m<sup>2</sup>

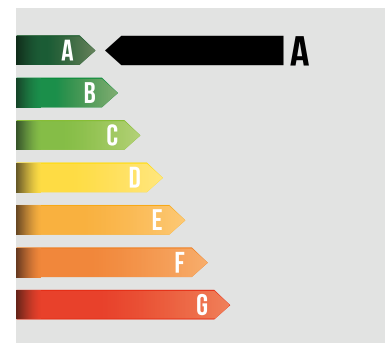
- Un dormitori suite i dos d'individuals
- Dos lavabos
- Cuina independent
- Sortida exterior amb terrassa



# EFICIÈNCIA I SOSTENIBILITAT EN TOTS ELS DETALLS

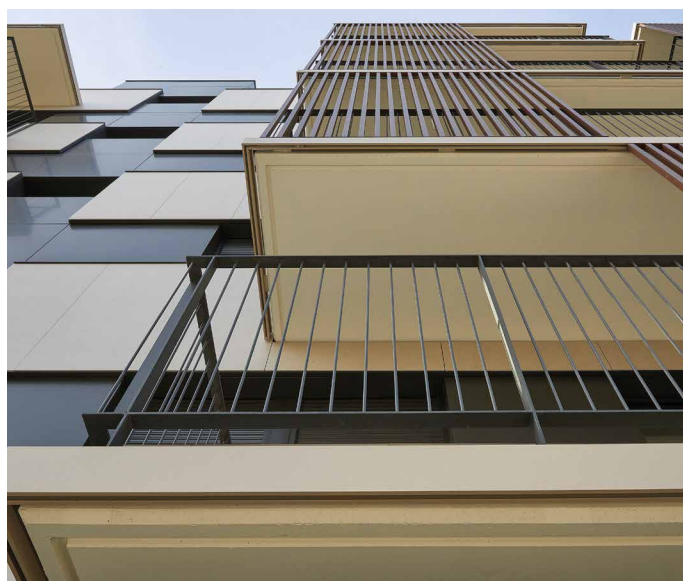
L'edifici de 80 habitatges al carrer de Rius i Taulet 12-16 de Sant Joan Despí s'ha dissenyat **optimitzant el consum d'energia** i buscant les solucions més adequades en relació amb les condicions climàtiques de la nostra ciutat.

La **qualificació energètica (certificada) que ha obtingut és A** en consum d'energia i en emissions de CO<sub>2</sub>, tant per a l'edifici número 14 com per al 16, i B en consum d'energia i A en emissions de CO<sub>2</sub> a l'edifici número 12.



## ENVOLUPANT EXTERIOR

- Façana al carrer de Rius i Taulet ventilada Dekton de 12 mm, amb **dobles aïllament tèrmic, interior i exterior**.
- Sistema SATE a façana interior a zona enjardinada, amb **dobles aïllament tèrmic, interior i exterior**.
- Proteccions solars mitjançant **gelosies lliscants** sobre guies als balcons **per reduir l'escalfament de la pell exterior de l'edifici**.
- Tancaments d'alumini d'altres prestacions, amb trencament de pont tèrmic, vidres de baixa emissió i una gran atenuació acústica per a un màxim confort a l'interior dels habitatges.
- L'alumini utilitzat per als tancaments és de la casa Technal, amb Hydro Circal, que és un alumini produït, com a mínim en un 75 %, a partir de **finestres reciclades**, i que garanteix una reducció significativa de les emissions de diòxid de carboni.



Els nostres projectes incorporen alumini reciclat Hydro CIRCAL, amb què contribuïm de manera significativa a la reducció de la petjada de carboni.

## EFICIÈNCIA ENERGÈTICA

### Il·luminació natural

- Obertures generoses per proporcionar la **màxima llum natural** a l'interior dels habitatges.
- Tots els balcons tenen una segona pell formada per plafons mòbils amb perfils tubulars verticals d'alumini lacat, per al control solar i de les vistes.

### Il·luminació i consum elèctric

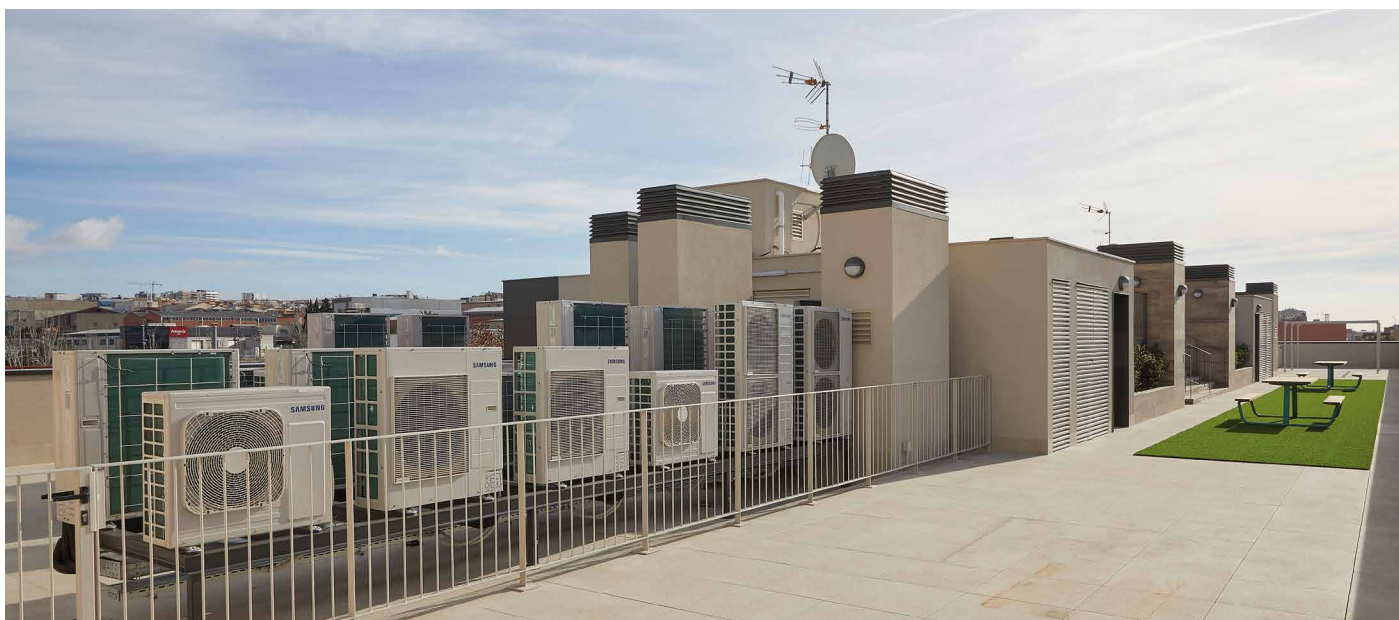
- Electrodomèstics eficients marca Balay i Pando.
- Il·luminació amb llums Led de baix consum i tonalitats càlides.

### Ascensors

- Il·luminació amb **Led de baix consum** i apagament automàtic, amb la qual cosa s'estalvien alts percentatges d'energia.
- Quadre de maniobra de baix voltatge.
- Màxima qualificació en eficiència energètica.



L'ús racional de les tecnologies més avançades permet aconseguir un alt grau d'eficiència energètica.



## RENDIMENT TÈRMIC

### Ventilació natural

- El generós perímetre exterior dels habitatges i les seves grans obertures afavoreixen la **ventilació natural** dels interiors.
- Sistema de ventilació mecànica controlada, que proporciona la **renovació i el filtratge constant de l'aire** i incorpora un sistema de recuperació de calor.

### Equips de climatització i producció d'ACS d'alta eficiència

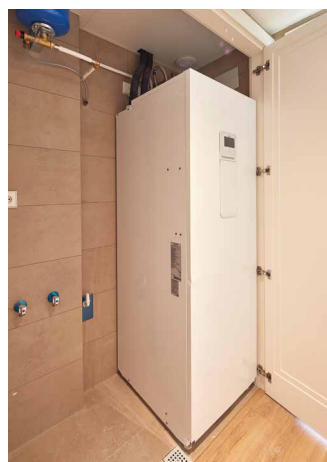
- La climatització (calefacció i refrigeració) dels habitatges i la producció d'aigua calenta sanitària es generen amb una **única màquina d'alta eficiència** (individual per a cada habitatge), ubicada al terrat. És una bomba de calor aerotèrmica que utilitza l'**aire ambiental com a energia renovable**.

A l'interior del pis hi ha una unitat de climatització que produeix la climatització, així com un kit de producció d'aigua calenta, amb l'acumulador situat a les cuines.

- Aire condicionat i calefacció d'alta eficiència (baix consum i alt rendiment) per conductes insonoritzats, amb reixes regulables, segons les necessitats de cada estança.

## OPTIMITZACIÓ DE L'AIGUA

- Totes les aixetes disposen d'airejadors per reduir el consum d'aigua.
- Tots els vàters tenen cisternes amb polsadors de doble descàrrega per optimitzar el consum d'aigua segons la necessitat.



**Apliquem diverses mesures de reducció del consum energètic. D'aquesta manera aconseguim un estalvi econòmic significatiu.**



**Promovem un ús racional de l'aigua gràcies al reg automàtic per degoteig.**



## NN RIOUS I TAULET 12-16



SANT JOAN DESPÍ

Carrer de Rius i Taulet, 12-16  
SANT JOAN DESPÍ (BARCELONA)



Núñez i Navarro

Comte d'Urgell, 230 · 08036 Barcelona · Tel. 93 405 01 01 · [www.nyn.es](http://www.nyn.es)

     @groupn

*Aquesta descripció és informativa, de manera que no constitueix cap document contractual legal.*