



Núñez i Navarro

NN METALARTE - SANT JOAN DESPÍ

MEMÒRIA DE QUALITATS





Situació	3
Descripció general	4
Acabats exteriors	8
Espais comuns	10
Acabats interiors	12
Característiques tècniques	15
Altres	18





Ens trobem en un entorn amb una comunicació immillorable, tant en cotxe per la autopista A-2, com mitjançant els múltiples transports públics metropolitans tals como autobús, tramvia (T1 y T2) o Rodalies (R4 y R7) a tan sols 5 minuts caminant.

El projecte està situat a l'illa entre l'Avinguda de Barcelona i el carrer Rius i Tauler del municipi de Sant Joan Despí, codi postal 08970.



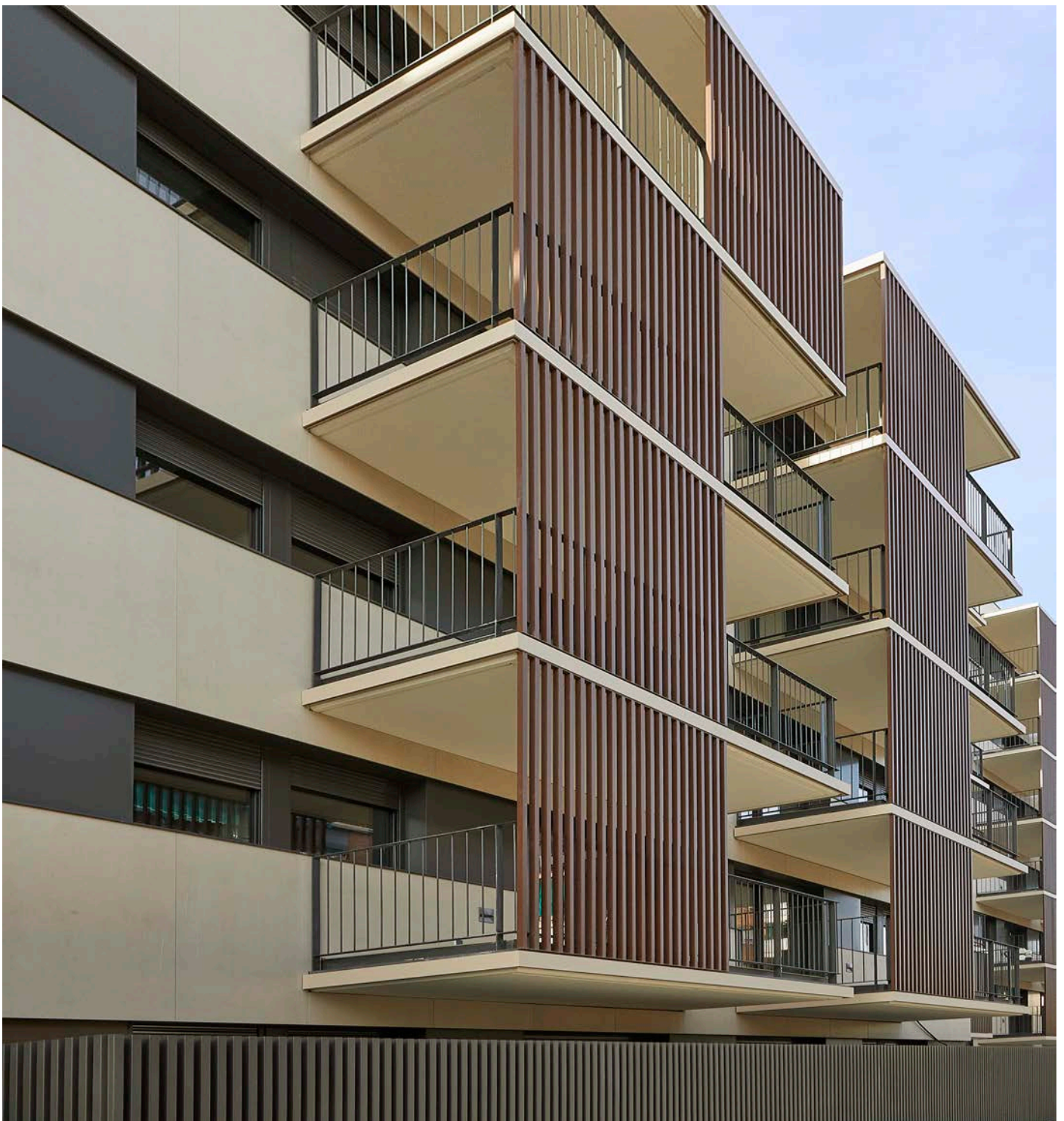
Projecte d'edifici plurifamiliar amb plantes pis residencials, locals comercials i aparcament al Carrer Rius i Taulet n^o 12- 16 de Sant Joan Despí.

La façana principal al carrer Rius i Taulet està orientada a nord-est i la façana posterior a interior de l'illa està orientada a sud-oest.

L'edifici actual ocupa l'antic espai de la fàbrica Metalarte. Es disposa de 3 nuclis d'escaleres i ascensor als que

s'accedeix al llarg del carrer Rius i Taulet, permetent una distribució concèntrica i igualitària entre els diferents habitatges, dotant d'una coherència i equilibri espacial a tot el conjunt.

Es un edifici de planta baixa i 4 plantes pis en las escales A i B, i planta baixa i 6 plantes pis en l'escala C. Amb 80 habitatges en total, tres locals comercials, 161 places d'aparcament i 6 places de moto.



Plantes soterrani

Les 3 plantes soterrani tenen accés rodat a través del carrer Rius i Taulet i queden comunicades mitjançant ascensor amb totes les plantes dels habitatges. Disposen d'un total de 161 places de cotxe i 6 places de moto. Les plantes es comuniquen mitjançant una rampa de vehicles, 2 escales, i 5 ascensors adaptats, amb sortida als diferents vestíbuls de planta baixa i habitatges.

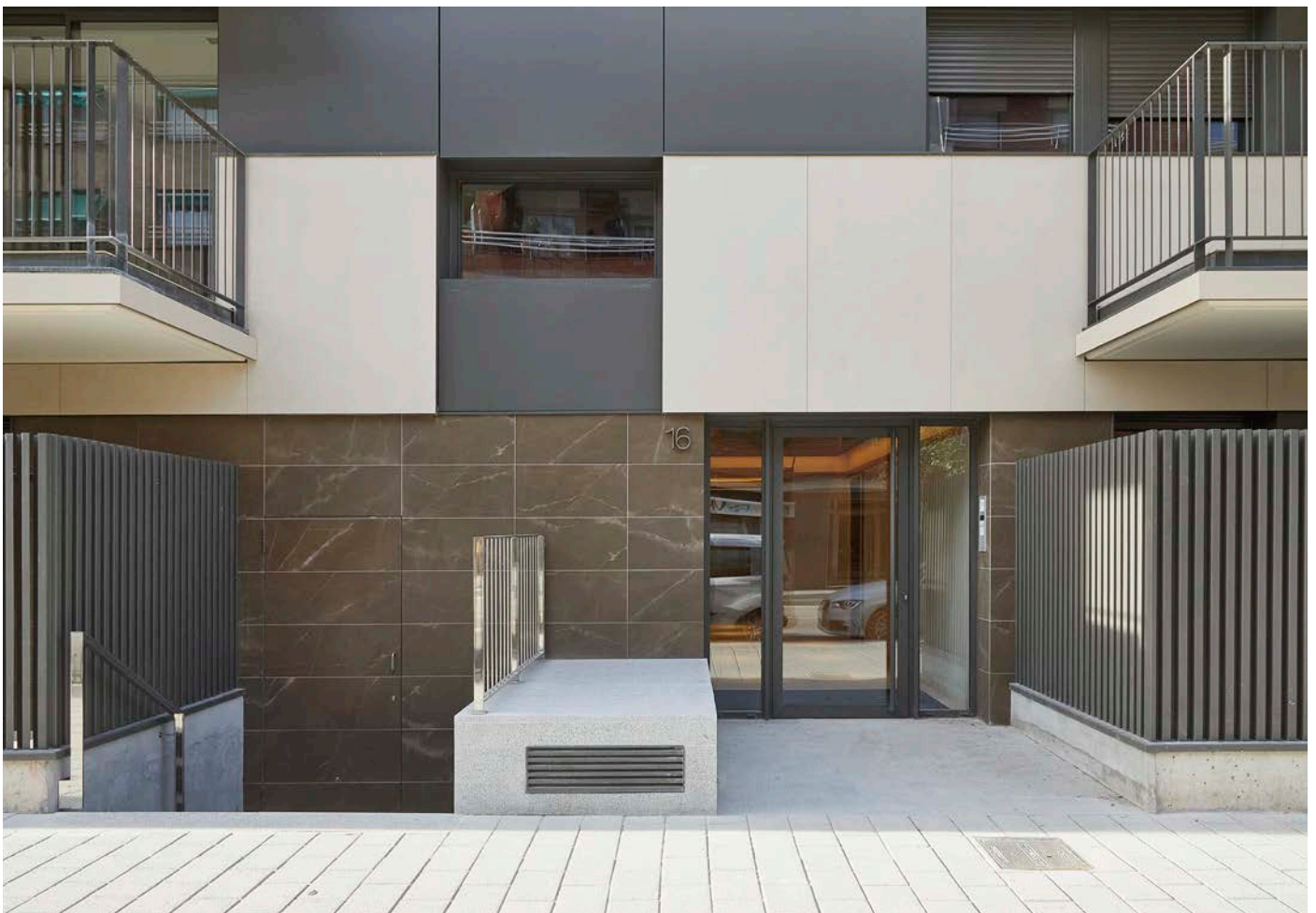
Planta baixa

L'escala A consta del vestíbul principal de recepció i accés als habitatges, així com accés a cinc habitatges que disposen de terrassa privativa. En aquest nivell la porta 1 disposa de saló menjador, cuina oberta a saló menjador, bany, un dormitori doble i terrassa privativa a carrer. La porta 2 consta d'un programa funcional format per saló menjador, cuina, dos banys, safareig, tres dormitoris i terrassa privativa a interior de l'illa. La porta 3 consta d'un programa funcional format per saló menjador, cuina, un bany, safareig, dos dormitoris i terrassa privativa a interior de l'illa. La porta 4 consta d'un programa funcional format per saló menjador, cuina oberta a saló menjador, dos banys, tres dormitoris i terrassa privativa a carrer. La porta

5 disposa de saló menjador, cuina oberta a saló menjador, bany, un dormitori doble i terrassa privativa a carrer.

L'escala B consta del vestíbul principal de recepció i accés als habitatges, així com accés a cinc habitatges amb terrassa privativa. En aquest nivell la porta 1 disposa de saló menjador, cuina oberta a saló menjador, bany, un dormitori doble i terrassa privativa a carrer. La porta 2 consta d'un programa funcional format per saló menjador, cuina, dos banys, safareig, tres dormitoris i terrassa privativa a interior de l'illa. La porta 3 consta d'un programa funcional format per saló menjador, cuina, dos banys, safareig, tres dormitoris i terrassa privativa a interior de l'illa. La porta 4 consta d'un programa funcional format per saló menjador, cuina oberta a saló menjador, un bany, safareig, dos dormitoris i terrassa privativa a carrer. La porta 5 disposa de saló menjador, cuina oberta a saló menjador, bany, dos dormitoris i terrassa privativa a carrer.

L'escala C consta del vestíbul principal de recepció i accés als habitatges, tres locals comercials amb bany i accés directe des dels carrers Rius i Taulet o Avinguda Barcelona, i l'estació transformadora.



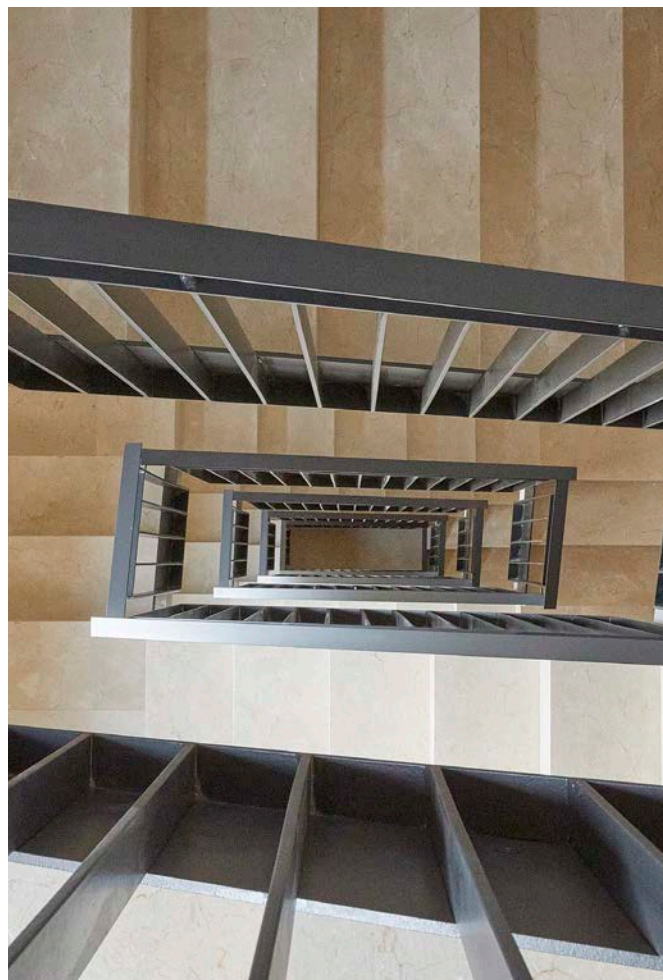
Plantes 1^a a 4^a

A l'escala A les plantes pis consten de cinc habitatges per replà i nucli de comunicació format per escala i un ascensor. La porta 1 disposa de saló menjador, cuina oberta a saló menjador, bany, dos dormitoris i balcó a carrer. La porta 2 consta d'un programa funcional format per saló menjador, cuina, dos banys, safareig, tres dormitoris i balcó a interior de l'illa. La porta 3 consta d'un programa funcional format per saló menjador, cuina, un bany, safareig, dos dormitoris i balcó a interior de l'illa. La porta 4 consta d'un programa funcional format per saló menjador, cuina, dos banys, tres dormitoris i balcó a carrer. La porta 5 disposa de saló menjador, cuina oberta a saló menjador, bany, un dormitori doble i balcó a carrer.

A l'escala B les plantes pis consten de cinc habitatges per replà i nucli de comunicació format per escala i un ascensor. La porta 1 disposa de saló menjador, cuina oberta a saló menjador, bany, dos dormitoris i balcó a carrer. La porta 2 consta d'un programa funcional format per saló menjador, cuina, dos banys, safareig, tres dormitoris i balcó a interior de l'illa. La porta 3 consta d'un programa funcional format per saló menjador, cuina, dos banys, safareig, tres dormitoris i balcó a interior de l'illa. La porta 4 consta d'un programa funcional format per saló menjador, cuina oberta a saló menjador, un bany,

safareig, dos dormitoris i balcó a carrer. La porta 5 disposa de saló menjador, cuina oberta a saló menjador, bany, dos dormitoris i balcó a carrer.

A l'escala C les plantes 1^a a 4^a consten de cinc habitatges per replà i nucli de comunicació format per escala i dos ascensors. La porta 1 disposa de saló menjador, cuina oberta a saló menjador, bany, dormitori doble i balcó a carrer. La porta 2 disposa de saló menjador, cuina oberta a saló menjador, bany, dos dormitoris i balcó a carrer. La porta 3 disposa de saló menjador, cuina oberta a saló menjador, dos banys, dos dormitoris i balcó a interior de l'illa. La porta 4 disposa de saló menjador, cuina, dos banys, safareig, tres dormitoris i balcó a interior de l'illa. La porta 5 disposa de saló menjador, cuina oberta a saló menjador, bany, dos dormitoris i balcó a carrer.



Planta 5^a

A les escales A i B, la planta 5^a forma la planta coberta, descrita a l'últim punt. A l'escala C la planta 5^a consta de cinc habitatges per replà i nucli de comunicació format per escala i un ascensor. La porta 1 disposa de saló menjador, cuina oberta a saló menjador, bany, dormitori doble i balcó a carrer. La porta 2 disposa de saló menjador, cuina oberta a saló menjador, bany, dos dormitoris i balcó a carrer. La porta 3 disposa de saló menjador, cuina oberta a saló menjador, dos banys, dos dormitoris i balcó a interior de l'illa. La porta 4 disposa de saló menjador, cuina, dos banys, safareig, tres dormitoris i terrassa privativa en coberta d'escala B. La porta 5 disposa de saló menjador, cuina oberta a saló menjador, bany, dos dormitoris i terrassa privativa en coberta d'escala B.

Planta 6^a

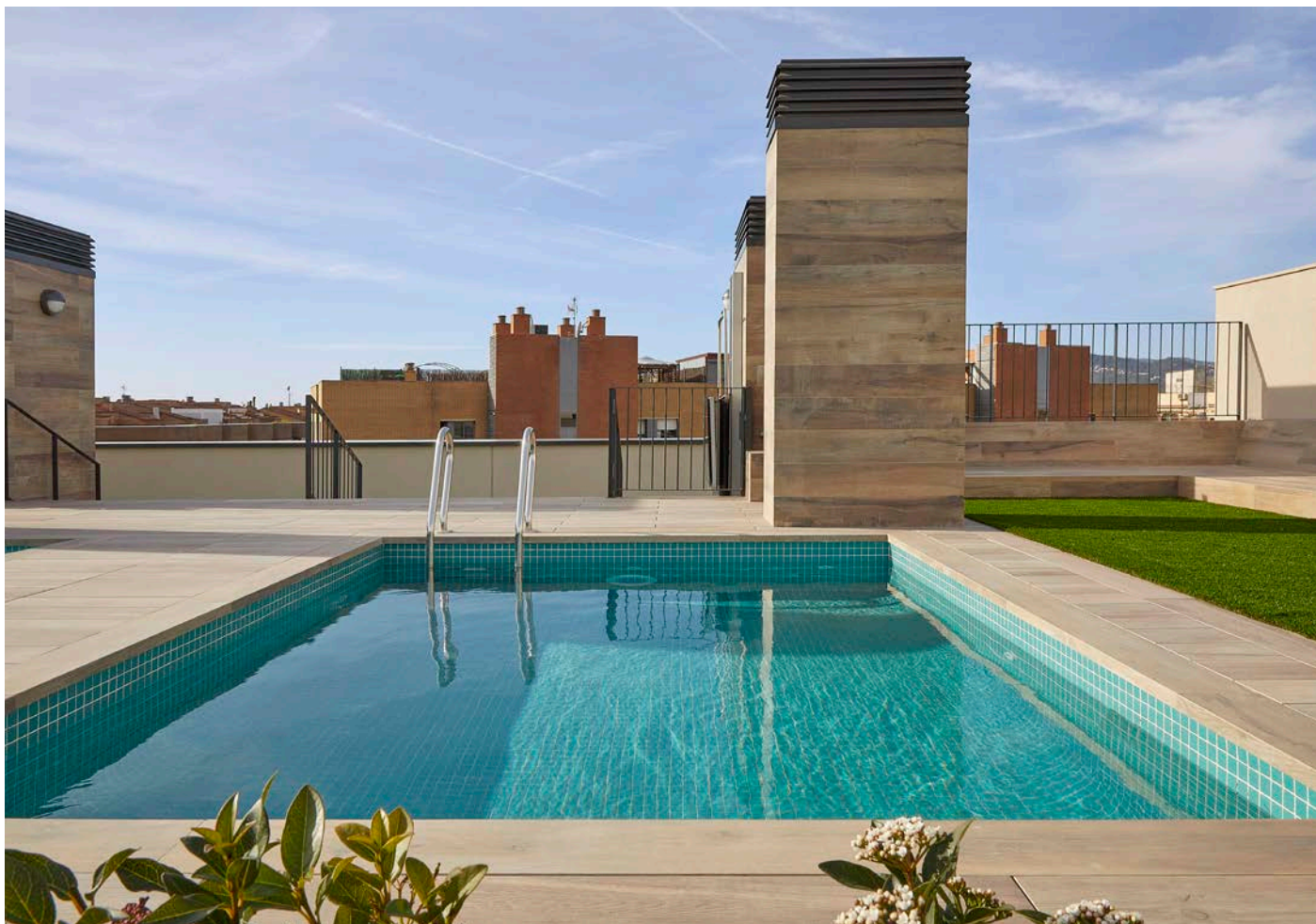
A l'escala C la planta 6^a consta de cinc habitatges per replà i nucli de comunicació format per escala i dos ascensors. La porta 1 disposa de saló menjador, cuina oberta a saló menjador, bany, dormitori doble i balcó a carrer. La porta 2 disposa de saló menjador, cuina oberta a saló menjador, bany, dos dormitoris i balcó a carrer. La porta 3 disposa de saló menjador, cuina oberta a saló

menjador, dos banys, dos dormitoris i balcó a interior de l'illa. La porta 4 disposa de saló-menjador, cuina, dos banys, safareig, tres dormitoris i balcó a interior de l'illa. La porta 5 disposa de saló menjador, cuina oberta a saló menjador, bany, dos dormitoris i balcó a carrer.

Planta coberta

A les escales A i B la planta coberta es troba a nivell de planta 5^a de l'edifici, amb accés a través d'ascensor o de l'escala, disposa de terrassa i dues piscines d'ús comunitari, compartides entre ambdues escales i zona reservada per a maquinària pròpia de l'edifici (recinte de telecomunicacions, unitats exteriors d'aire condicionat dels habitatges).

A l'escala C la planta coberta té accés a través d'ascensor o de l'escala, disposa de terrassa i piscina d'ús comunitari i zona reservada per a maquinària pròpia de l'edifici (recinte de telecomunicacions, unitats exteriors d'aire condicionat dels habitatges).



Façana

Per les façanes a carrer, l'acabat en plantes pis consisteix en una façana ventilada de peces ceràmiques DEKTON mod. SASEA de 12 mm i panell composite alumini Larson FR4mm Alucoil acabat RAL 7022 mate. En planta baixa l'acabat consisteix en ceràmica sinteritzada amorterada ref. PULPIS SILK de 12 i panell composite alumini Larson FR4mm Alucoil acabat RAL 7022 mate.

En la façana posterior que dona a interior de l'illa es realitza un acabat a base de MICROESTUC FI COLOR M024 SIKA. Els brancals estan realitzats en xapa d'alumini de 1,5mm acabat lacat RAL 7022 texturitzat.

Tots els balcons disposen de panell de tancament mòbil con perfles verticals 40x40mm acabat lacat Ref. YX355F de AKZO NOBEL.

Tancaments

Tots els brancals, dentells, escopidors i calaixos exteriors de persiana estan realitzats en xapa d'alumini de 1,5mm acabat lacat RAL 7022 texturitzat. Les fusteries dels habitatges són practicables i estan formades per una fusteria model SOLEAL PY amb ruptura de pont tèrmic color RAL 7022 texturitzat, amb vidre doble de baixa emissió.

Tots els balcons disposen d'una segona pell formada de panell mòbil amb perfles tubulars verticals de 40x40mm

d'alumini lacat Ref. YX355F de AKZO NOBEL y barana formada per pletina d'acer galvanitzat de 50x80mm i barrots Ø10mm, acabat lacat color RAL 7022 SABLÉ.

En planta baixa la porta d'entrada al vestíbul està formada per perfil·leria d'alumini amb tirador integrat color RAL 7022 texturitzat.

Terrasses (Planta baixa)

En planta baixa el paviment de les terrasses són peces de 60x60x2cm, junta 4mm, model Beig Madeira, Cliffstone Lea Ceramiche.

La tanca està formada per perfils Z 60x60x40x2mm lacats en color RAL 7022 SABLÉ.

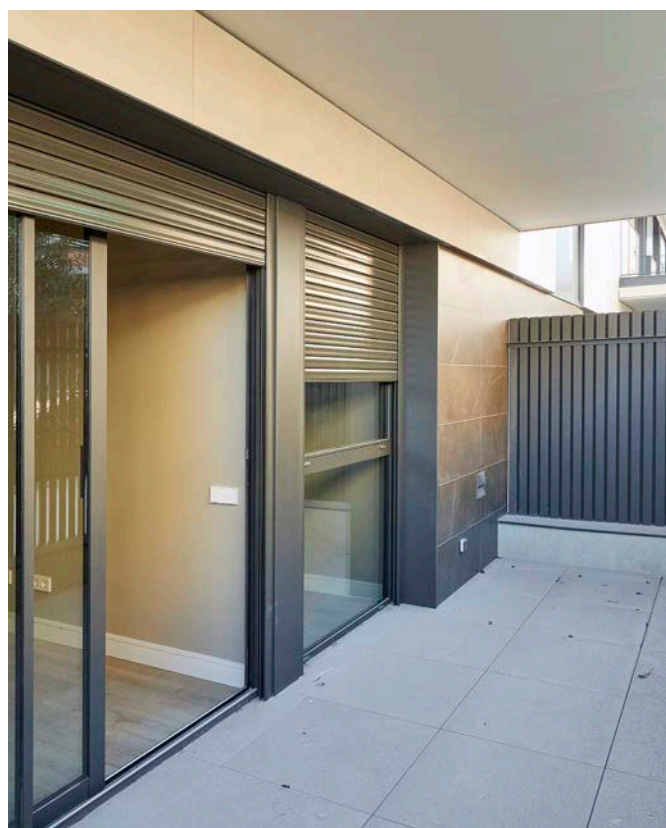
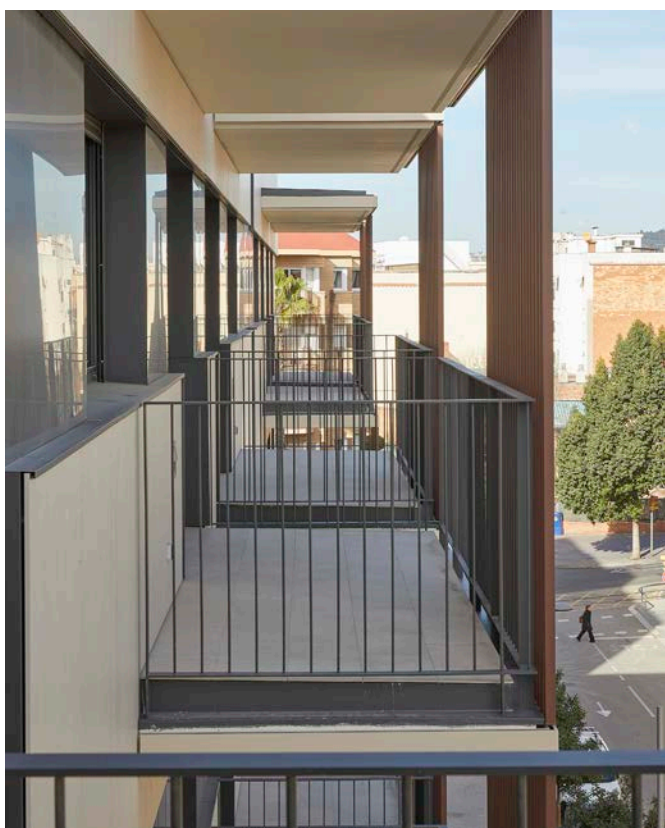
Balcons (Plantes pis)

Els balcons tenen un paviment porcellànic format per peces 60x30x1cm mod. Beig Madeira Cliffstone Lea Ceramiche.

Terrasses (Planta 5ª)

En planta 5ª el paviment de les terrasses són peces de 60x60x2cm, junta 4mm, model Beig Madeira, Cliffstone Lea Ceramiche.

La tanca està formada per perfils Z 60x60x40x2mm lacats en color RF-1721-XW "Casa Adapta".



Coberta

La coberta plana i transitable, tant en les escales A i B com en l'escala C, es divideix en dos espais diferenciats i separats pel nucli d'escala i ascensors. Per una banda, tenim la zona de terrassa amb un paviment tècnic sobre pots de gres porcellànic 60x60 model Beig Madeira, Cliffstone Lea Ceramiche, i per altra banda el paviment de la zona platja de la piscina que consisteix en un paviment ceràmic SKE 2.0 OUTDOOR col·locat a junta continua kronos.

A l'àrea d'instal·lacions el paviment és la mateixa peça de 60x30 de gres porcellànic Beig Madeira Cliffstone Lea Ceramiche.

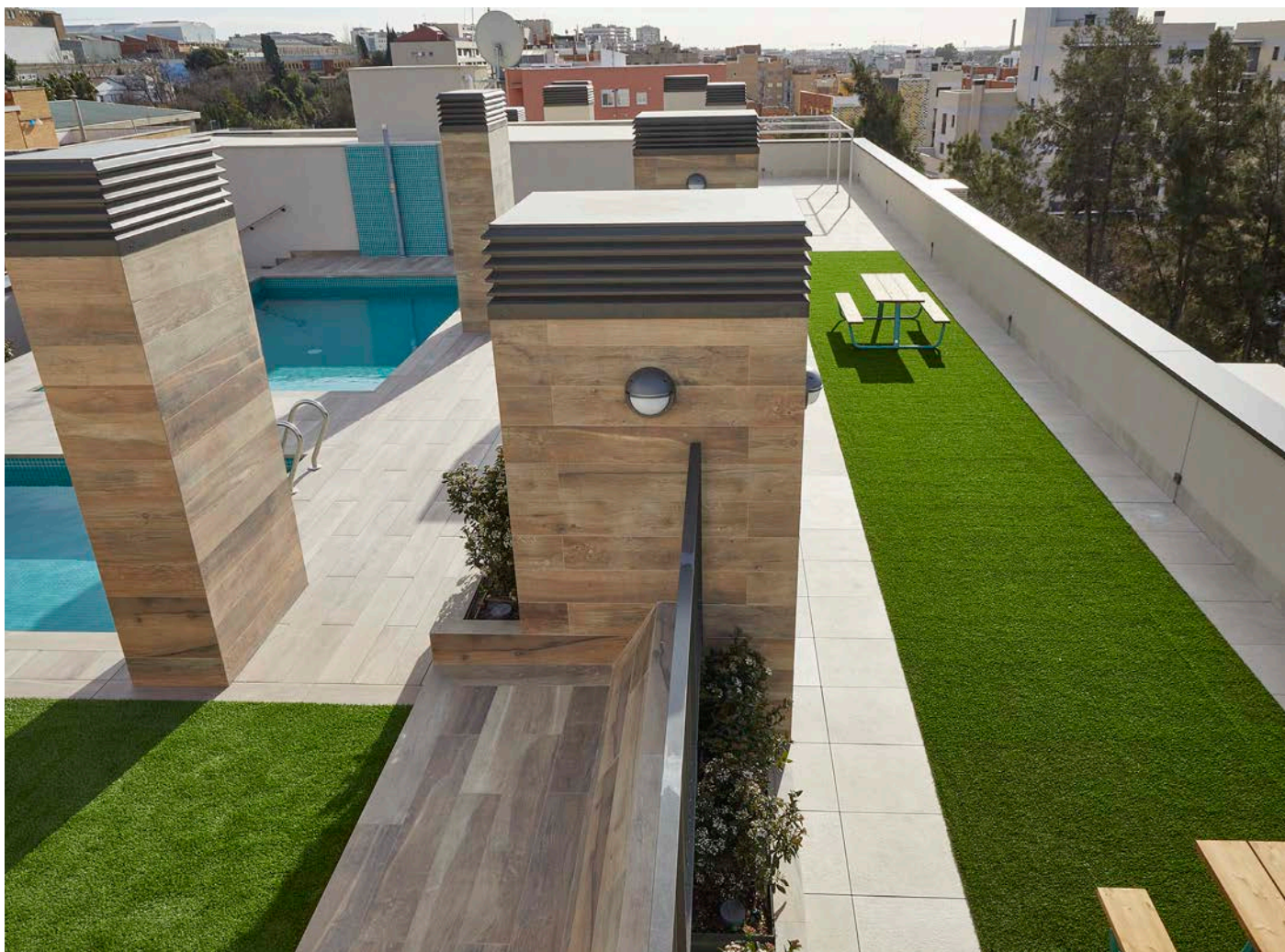
La il·luminació de coberta consisteix en aplics EKO+21 GRILL AN96 color grafit, lluminària encastada en graons IGUZZINI Wall Washer Superconfort diàmetre 50 x 71mm IP67, i finalment piquetes en jardineres tipus IGUZZINI Palco InOut diàmetre 30cm.

Barana d'acer inoxidable i vidre laminar amb butiral transparent en perímetre de platja de piscina i elevador per minusvàlids.

Capsa d'escala i ampits acabats amb microestuc fi color M024 de Sika.

Les portes de les cambres d'instal·lacions de planta Coberta estan formades per perfil·leria metàl·lica d'acer galvanitzat lacat color RF-1721-XW "Casa Adapta".

Piscina recoberta per llosetes GRESITE HISBALIT DE 4x4cm modelo 222A verd, junta Gecol color blanc. Las instal·lacions de la piscina es realitzen amb depuradora i bomba dosificadora, filtres i bombes auto aspirants. Escalera de acero inoxidable STANDARD LADDER de FLUIDRA.

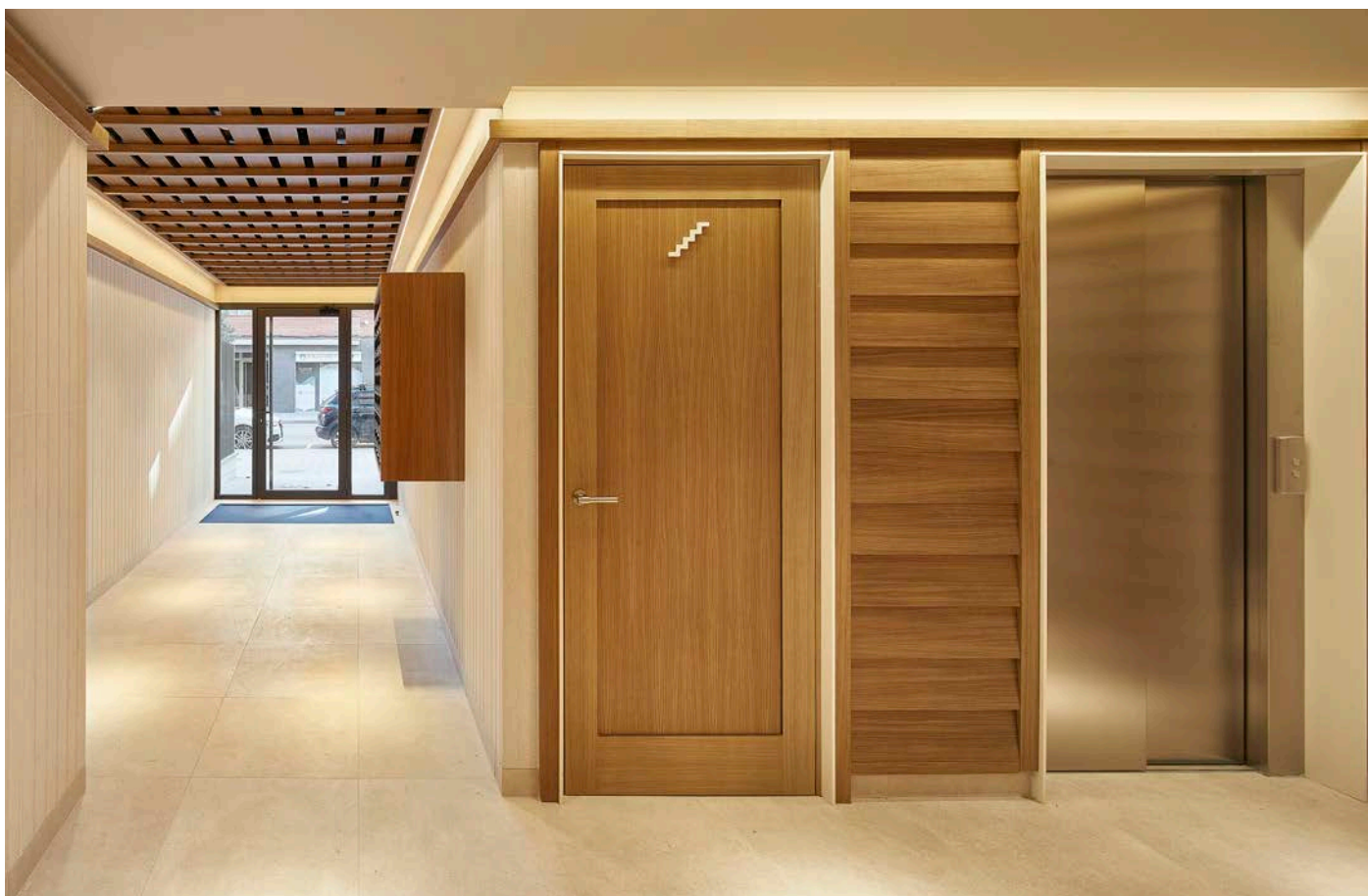


Vestíbul, replans i escala dels habitatges

Accés a **vestíbul** mitjançant porta amb perfil·leria d'alumini i tirador color RAL 7022 texturitzat, vidre laminar i videoporter tipus TEGUI SFERA NEW. Paviment de gres porcellànic format 59,6x59,6cm ref. BOTTEGA CALIZA de Porcelanosa. Sòcol del mateix material i color i portes de DM ignífug xapat en roure tenyit. Parets en zona ascensors plafonades amb lames xapades en roure tenyit i envernissat; revestiment a el resta de les parets en gres porcellànic rectificat ref. CAPRI LINEAL BONE de Porcelanosa. Fals sostre de pladur continu allisat pintat amb pintura plàstica color 26A1 Valentine Chroma Guide. Bústies amb cos d'acer color gris antracita i portes en anoditzat plata, de Arcon. La il·luminació de l'espai es reparteix entre lluminàries permanents IGUZZINI LASER BLADE XS Q473 Negro, focus orientables LASER P364-01 color blanc de IGUZZINI i tira LED LE TRIDONIC Opal de PKM.

Replans d'habitatges amb paviment i sòcol de gres porcellànic format 59,6x59,6cm ref. BOTTEGA CALIZA de Porcelanosa. Embocadures de portes emmarcades en DM ignífug xapat en roure tenyit, així com les portes de DM ignífug xapat en roure tenyit. Parets en microciment Marfil NT-037 microcolor. Registres d'instal·lacions amb portes EI60 pintades color similar a microciment del mateix color i frontisses ocultes. Fals sostre de pladur continu igual que el del vestíbul. Il·luminació a base de focus orientables LASER P364-01 Blanco de IGUZZINI.

Escala amb paviment i sòcol de marbre crema marfil. Parets perimetrals enguixades acabades en pintura plàstica mate Valentine 10N2. Barana formada per platines d'acer de 50 mm pintat en gris ombra NCS S 8000-N. Il·luminació amb aplics mod. LANTERNA NK27 i downlight dicrocuadra simple GU10 color alumini.



Ascensors

Ascensors elèctrics OTIS GEN2 FLEX, segons Normativa Vigent d'Accessibilitat, amb màquina compacta i portes d'obertura automàtica d'acer inoxidable.

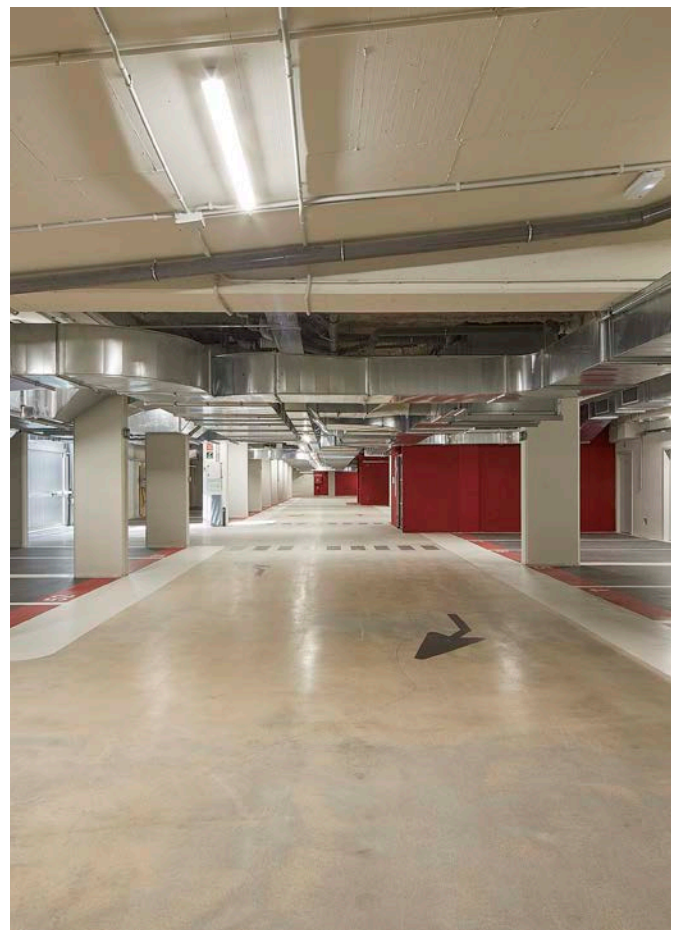
Decoració de cabina amb miralls, passamà i sostre de disseny. Paviment de gres porcellànic ref. BOTTEGA CALIZA de Porcelanosa i fals sostre d'acer inoxidable.

Aparcament

Porta d'accés de 2 fulles batents acabades mitjançant folrat de perfils Z 60x60x40x2 pintades color gris boira, amb accionament a través de comandament a distància i accionament alternatiu manual amb clau, i porta basculant calada pintada color gris.

Paviment de formigó remolinat acabat liti i places pintades segons projecte amb pintura epòxica. Paraments verticals revocats i pintats en diferents colors segons projecte i planta soterrani. Sostre pintat amb pintura plàstica color gris RAL 9002 acabat mate.

Nuclis de comunicació aparcament amb paviment de marbre color crema marfil. Pareds i sostre acabat en pintura plàstica mate. Il·luminació per plafons LED.



Pavimentes habitatges

El paviment general dels diferents habitatges consisteix en parquet laminat flotant de roure raspallat QUICK STEP col·locat a junta lliure sobre làmina de polietilè de 3mm, en totes las estàncies excepte en zones banys, safarejos i terrasses.

Pintura

Els paraments verticals d'habitatges estan allisats i preparats per a pintar amb pintura plàstica mat VALENTINE VD 137 pedra de llac En general, fals sostre de pladur continu, pintat a la zona d'estar de color CRU 05W1 chroma guide valentine, i sense motllura perimetral, i als dormitoris pintat color VD 137 pedra del llac valentine i sanefa perimetral color chroma guide valentine. La serralleria pintada amb imprimació antioxidant per a la seva protecció i posterior esmaltat.

Divisòries

Entre habitatges, amb plaques de cartó guix de doble estructura de perfils d'acer galvanitzat amb aïllament de llana mineral. Distribució interior amb plaques de cartó guix de 8 cm.

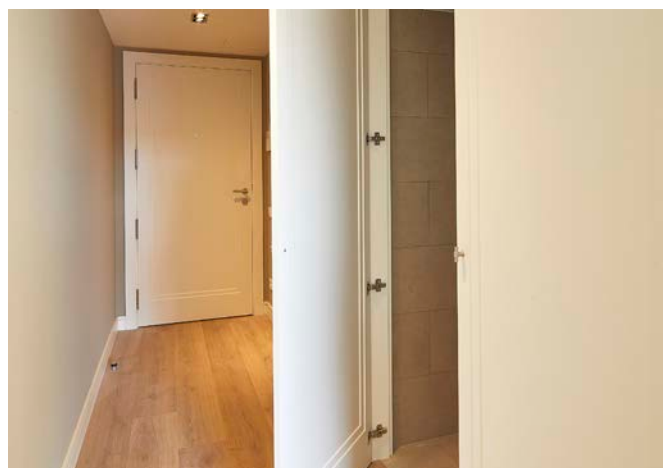
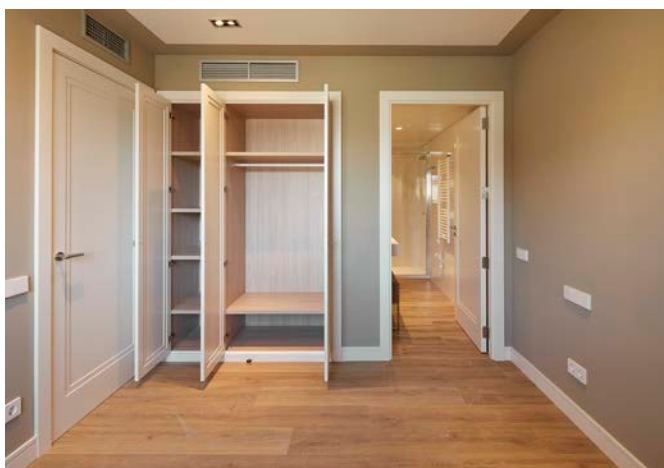
Fals sostre de tot l'habitatge realitzat mitjançant plaques de cartó guix pintat amb pintura plàstica mat de color 05W1 Chroma Guide de Valentine.

Fusteria interior

Porta d'entrada als habitatges blindada, xapada en fusta de roure per l'exterior i lacada setinada en color cru RAL 9010 per l'interior, amb premarc metàl·lic de seguretat i cèrcol perimetral de 10cm. Farratges amb perns antipalanca, espiell òptic gran angular i pany de seguretat de tres punts. Pom i manetes d'acer inoxidable.

Portes opaques amb acabat de fusta lacada setinada RAL 9010 amb fulla d'ample variable i cèrcol perimetral de 10cm. Manetes d'acer inoxidable tipus JNF IN.00145 STOUT setinat.

Armaris de portes batents i tapetes de fusta lacada setinada color cru RAL 9010 de fulla d'ample variable, i cèrcol perimetral. L'interior és un acabat de melamina OLM FINISTERRE BC/OLMO PISCIS A, i tiradors tipus IN 22.152.14 STOUT setinat.



CUINA

Paviment

En les cuines obertes a estar-menjador s'ha prolongat el mateix parquet laminat flotant de roure raspallat càlid natural cap a l'interior de les cuines, col·locat a junta lliure sobre làmina de polietilè, amb un paviment porcellànic Cliffstone Taupe Moher sota els mobles.

En les cuines tancades s'ha instal·lat paviment porcellànic Cliffstone Taupe Moher en tota l'estança.

Revestiment

Parament general allisat i preparat per a pintar amb pintura plàstica mat VALENTINE VD 137 pedra de llac.

Taulell i petos de Silestone blanc WHITE STORM de 2cm de espessor.

Revestiment en la zona de la campana i sobre taulell d'enrajolat amb rajola ceràmica bisellada de 7,5x15cm, ref. Evolution Gris Oscuro 20915 EQ-0 Equipe.

Mobiliari

Mobles de cuina, sobre i sota taulell amb calaixos y guies d'acer inoxidable tipus Nolte mod. F20 FOCUS color blanc i tiradors tipus BOLIBAR setinat. Il·luminació tipus downlight doble de PKM il·luminació modelo DICUADRA Il color alumini negre, i la il·luminació del taulell integrada sota els mobles alts de cuina tipus LED model NOLTE H42.

Equipament

- Forn elèctric multifunció BALAY.
- Forn microones BALAY.
- Campana extractora extraïble o decorativa d'acer inoxidable PANDO.
- Placa coccíó inducció BALAY.
- Aigüera BLANCO ANDANO 340-400-500/180-U de acero inoxidable. Aixetes BLANCO LANORA inox raspallat.
- Sifó SALVAESPACIO SF-2.



BANYS

Paviment

Paviment porcellànic ref. FUSTA NUEZ Argenta, de dimensions 120x20cm col·locat a trencajunts.

Revestiment

Parets enrajolades en peça rectificada Marma Brillo White 30x90cm de Argenta.
Taulerell del lavabo de SOLID SURFACE DURIAN blanc, i lavabo ELBA 50 KYRYA.
Frontal enrajolat Marma Brillo White 30x90cm de Argenta.

Sostres

Fals sostre registrable mod. Murano, amb lames d'acer galvanitzat lacat color blanc RAL 9010.

Sanitaris

Inodor i bidet model MERIDIAN color blanc amb caiguda de tapa esmorteïda.

Banyera D CODE de Duravit color blanc. Rentamans modelo ELBA KYRYA color blanc. En caso de la tipologia de bany amb banyera el model és D-CODE de DURAVIT. En el cas de la tipologia amb dutxa, es tracta de la sèrie de plat en color nature blanc i pissarra a mida HIDROBOX.

Aixetes

Aixetes per a rentamans monocomandament en crom de DURAVIT i buidador UP&DOWN en acabat cromat de BOSSINI-CRISTINA.

Sistema de dutxa con inversor New Tempesta 3 rajos en dutxes amb barra de Euphoria 110 en conjunto de GROHE, tant per a banyera como dutxa. Barrejador monocomandament de dutxa Essence extern de GROHE.

Varis

- Tovalloler en conjunt moble lavabo. Portar rotllos model DEEP Portar rotllos A2.30.01.
- Moble sota taulell d'estructura de tubs d'acer inoxidable acabat polit i panells de DM xapat en roure tenyit.
- Mirall antivapor encolat en taulell de DM hidròfug i recercat en DM xapat en roure envernissat.
- Il·luminació a través de focus tant orientables como estancs encastat en fals sostre en aluminio gris model de DELTALIGHT, model REO OK y X respectivament. Mampara corredissa de vidre transparent modelo Gravity de DUSCHOLUX.
- Mecanismes JUNG LS990 BLANCO ALPINO.



Estructura

L'estructura horitzontal es resol amb sostres reticulars Bidireccionals de formigó armat "in situ" amb alleugeriment no recuperable de cassetons de formigó. El sostre de la planta -1, es resol amb llosa Massissa – Bidireccionals de formigó armat in situ, no alleugerides.

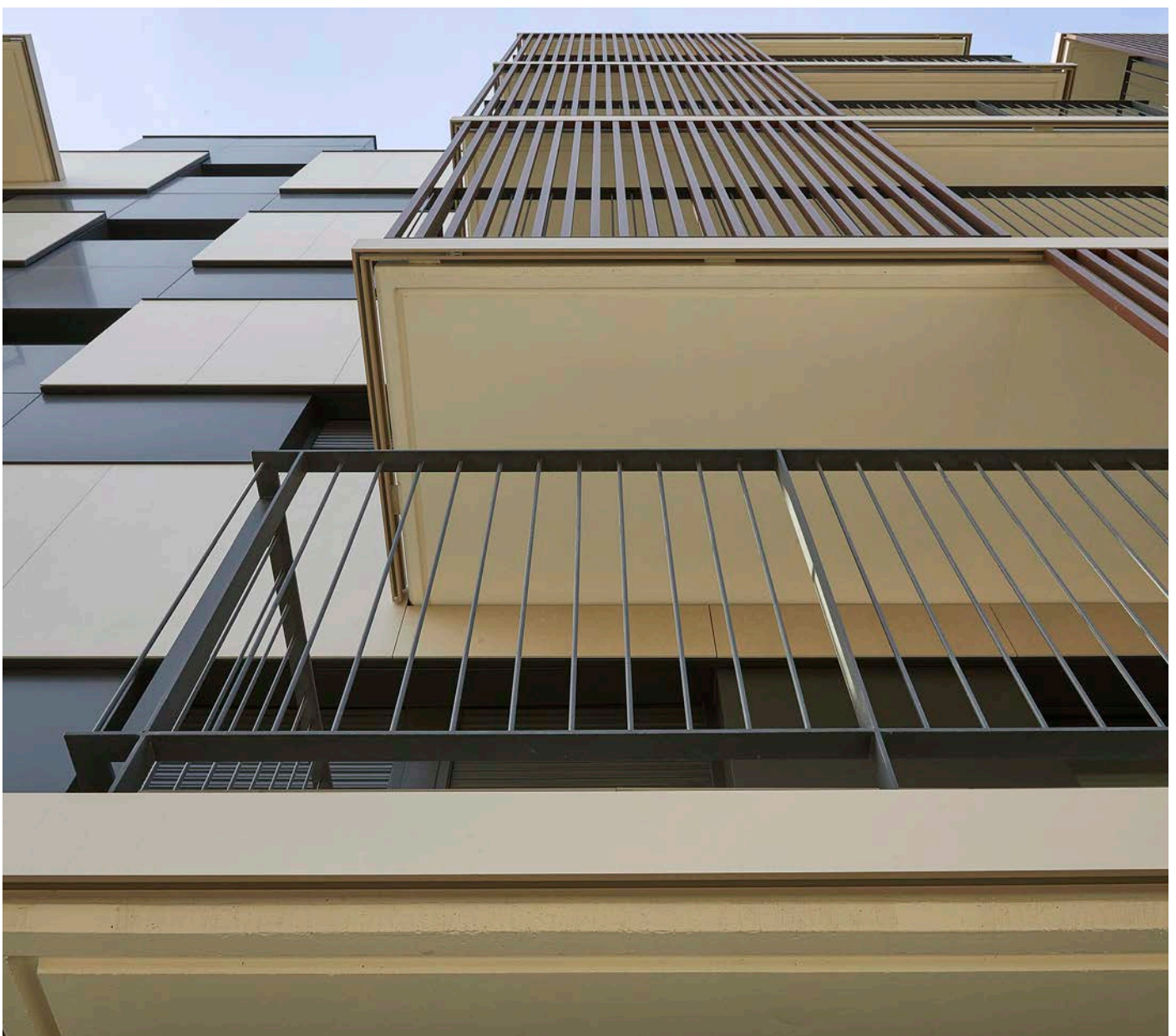
L'estructura vertical es realitza amb pilars de formigó armat "in situ" i perfils d'acer laminat en façana.

Les lloses d'escala i l'esglaonat estan fetes amb formigó realitzat "in situ".

La fonamentació es realitza amb llosa de fonamentació. La fonamentació es desposa en dos nivells atesa la disposició en semi nivells de les plantes garatge.

La contenció de terres es fa amb murs pantalla encastats al terreny. De la biga de coronament del mur pantalla en neixen els pilars perimetrals de l'edifici.

Per a l'elaboració de l'estructura, en principi s'utilitzarà un formigó H-25/B/20/IIa. Tota l'estructura, es realitzarà d'acord amb el "CTE DB SE Seguretat Estructural del RD 314/2006" i la "EHE Instrucció de Hormigón estructural", tanmateix la posada en obra, control i assaigs, es realitzaran en laboratoris especialitzats i homologats.



Instal·lacions

Electricitat: Instal·lació elèctrica segons RBT-2002.

Lampisteria: Instal·lació d'aigua dins la distribució interior de l'habitatge amb tub de polietilè reticulat multicapa amb aïllament tèrmic i làmina d'alumini ALB de diferents diàmetres segon l'ús, i les normes UNEIX-ENISO 15875-2.

Clau general de pas amb indicador de color a l'inici de la instal·lació al bany o cuina a planta baixa, i a l'entrada de cada local humit.

Cada zona humida (cuines i banys) disposen de clau de tall per a aigua calenta i freda. Tots els aparells sanitaris excepte banyeres i dutxes tenen clau de pas individual per a aigua calenta i freda.

Rentavaixella i rentadora amb presa d'aigua freda.

Il·luminació: Lluminares LED encastades a fals sostre model PKM individual o doble DICUADRA en totes les estades. A la zona dutxa / banyera, LED estanc o orientable.

Els mecanismes són JUNG model LS990 color acer o blanc.



Climatització i calefacció:

Sistema de climatització, calefacció i producció d'ACS generat mitjançant bomba de calor aerotèrmica, individual per a cada habitatge, format per:

- Unitat generadora exterior d'aire i aigua Samsung amb refrigerant R-410A.
- Unitat interior tipus fan-coil per conductes, Samsung.
- Xarxa de conductes de fibra CLIMAVER NETO i reixes de difusió d'aire (impulsió/retorn) d'alumini Koolair.
- Equip interior de producció d'ACS de la marca Samsung combinat amb un interacumulador amb tanc d'acumulació d'ACS incorporat.

Sistema de ventilació mecànica controlada de doble flux i recuperació de calor model EVO2 de Siber, en habitatges de 2 i 3 habitacions; i sistema de ventilació mecànica de simple flux model IR3V de Siber en habitatges d'1 habitació.

Endolls i radiador elèctric en banys model Tovalloler elèctric ER 1200/500 BL.



Instal·lacions

Reaprofitament d'aigües pluvials i aigües grises:

La promoció consta de dipòsits d'emmagatzematge d'aigües pluvials i d'aigües residuals provinents de rentamans per abastiment dels inodors, situats a la última planta de l'aparcament.

Instal·lacions Audiovisuals:

Es dona compliment a la normativa "I.C.T.". Preses d'antena per a TV, FM, i parabòlica, en el saló, cuina i habitacions. Previsió per a la recepció de canals digitals de televisió. Punts de telefonia en menjador, cuina i habitacions.

Vídeo porter amb càmera situada a l'entrada de l'edifici amb polsador individual per cada habitatge i monitor receptor a prop de l'accés de cada habitatge.





Garantia de servei

- Control de qualitat.
- Control de l'estructura (murs, pilars i forjats) per empresa homologada.
- Control i direcció de les instal·lacions per empresa homologada.
- Control d'estanquitat de façanes per empresa homologada.
- Control dels ascensors per empresa homologada.
- Control de qualitat dels materials per empresa homologada.

Certificació AENOR

El Grup Núñez i Navarro disposa de la certificació AENOR de Sistema Integral de Gestió de Qualitat, Seguretat i Medi Ambient, i garanteix la millora contínua dels processos de disseny, construcció i venda.



ER-0797/2011



GA-2011/0371



SST-0164/2011



Certificació energètica

L'edifici disposa de la certificació energètica per a edificis d'obra nova definida amb la lletra A en emissions de CO₂.





Núñez i Navarro

Construïm junts Barcelona

Comte d'Urgell, 230 · 08036 · Barcelona

93 405 01 01 - www.nyn.es

nyn.es/blog   [@groupnn](https://www.instagram.com/groupnn)