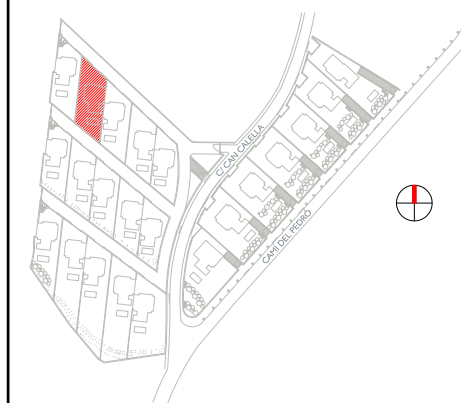


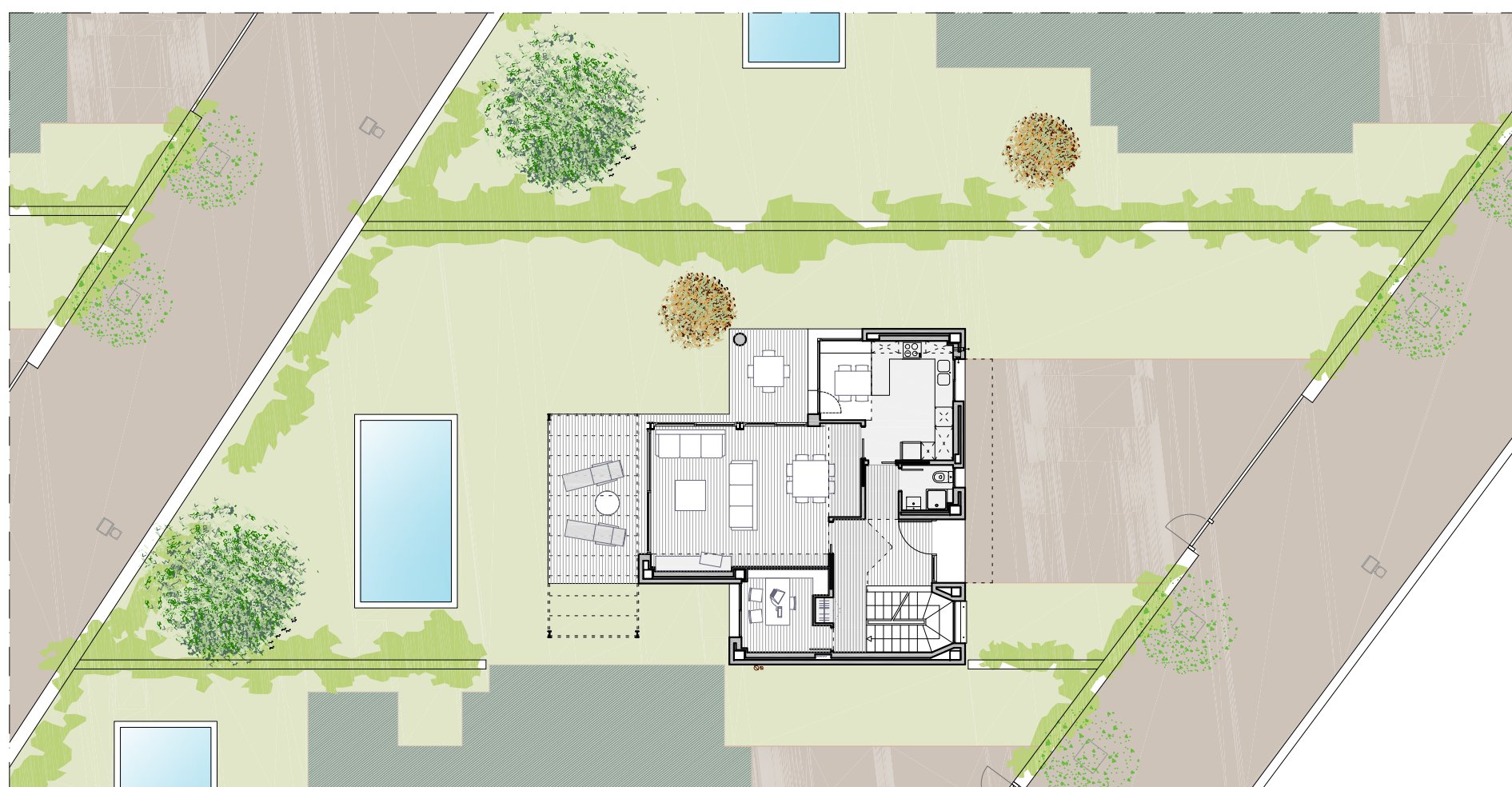
# NN - EL PEDRÓ

C / CAN CALELLA 24-26  
SANT VICENÇ DE MONTALT



## CASA 4 PLANTA JARDÍ

O	I	P
C	G	

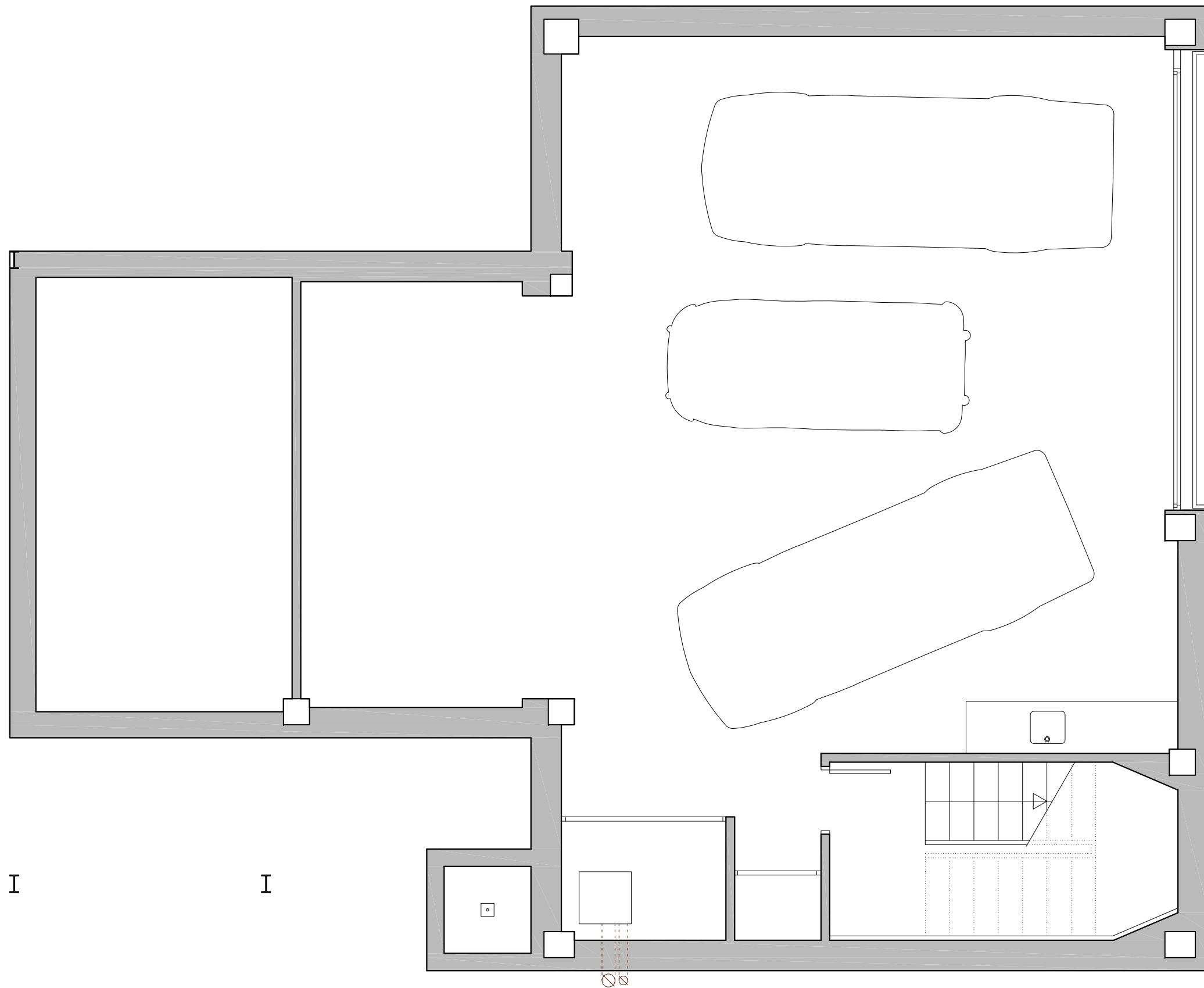


SUPERFÍCIE PARCEL·LA	518,28 m2
Sup. construïda habitatge	285,56 m2
Sup. jardí	392,43 m2

ARQUITECTE:  
  
SANTIAGO CASANOVA I NAVARRO

FITXER	VEI 714ED3-BA	DATA	ABRIL 2010
REF.	I 71 800 1004-A		
CASA	O4	PLANTA	JARDÍ

VERSIO	ESCALA GRÀFICA
ESCALA PLOT	0 2 4 6 8
I/200	



I

I

# NN - EL PEDRÓ

C / CAN CALELLA 24-26  
SANT VICENÇ DE MONTALT



## CASA 4 PLANTA SOTERRANI

O	I	P
C	G	

	SUPERFÍCIE CONSTRUÏDA	SUPERFÍCIE ÚTIL	SUPERFÍCIE TERRASSES/PORXO
P. Soterrani	103,36 m <sup>2</sup>	82,91 m <sup>2</sup>	
P. Baixa	98,58 m <sup>2</sup>	74,55 m <sup>2</sup>	16,80 m <sup>2</sup> 10,47 m <sup>2</sup>
P. Primera	77,42 m <sup>2</sup>	57,29 m <sup>2</sup>	13,03 m <sup>2</sup>
P. Terrat	6,20 m <sup>2</sup>	2,63 m <sup>2</sup>	64,94 m <sup>2</sup>
<b>TOTAL</b>	<b>285,56 m<sup>2</sup></b>	<b>217,38 m<sup>2</sup></b>	<b>105,29 m<sup>2</sup></b>

ARQUITECTE:  
  
SANTIAGO CASANOVA I NAVARRO

FTXER	VE 1714ED3-BA	DATA	ABRIL 2010
REF.	1718001004-B		
CASA	04	PLANTA	SOTERRANI

VERSIO	ESCALA GRÀFICA
	0 0,5 1 1,5 2
ESCALA PLOT	1/50

# NN - EL PEDRÓ

C / CAN CALELLA 24-26  
SANT VICENÇ DE MONTALT



## CASA 4 PLANTA BAIXA

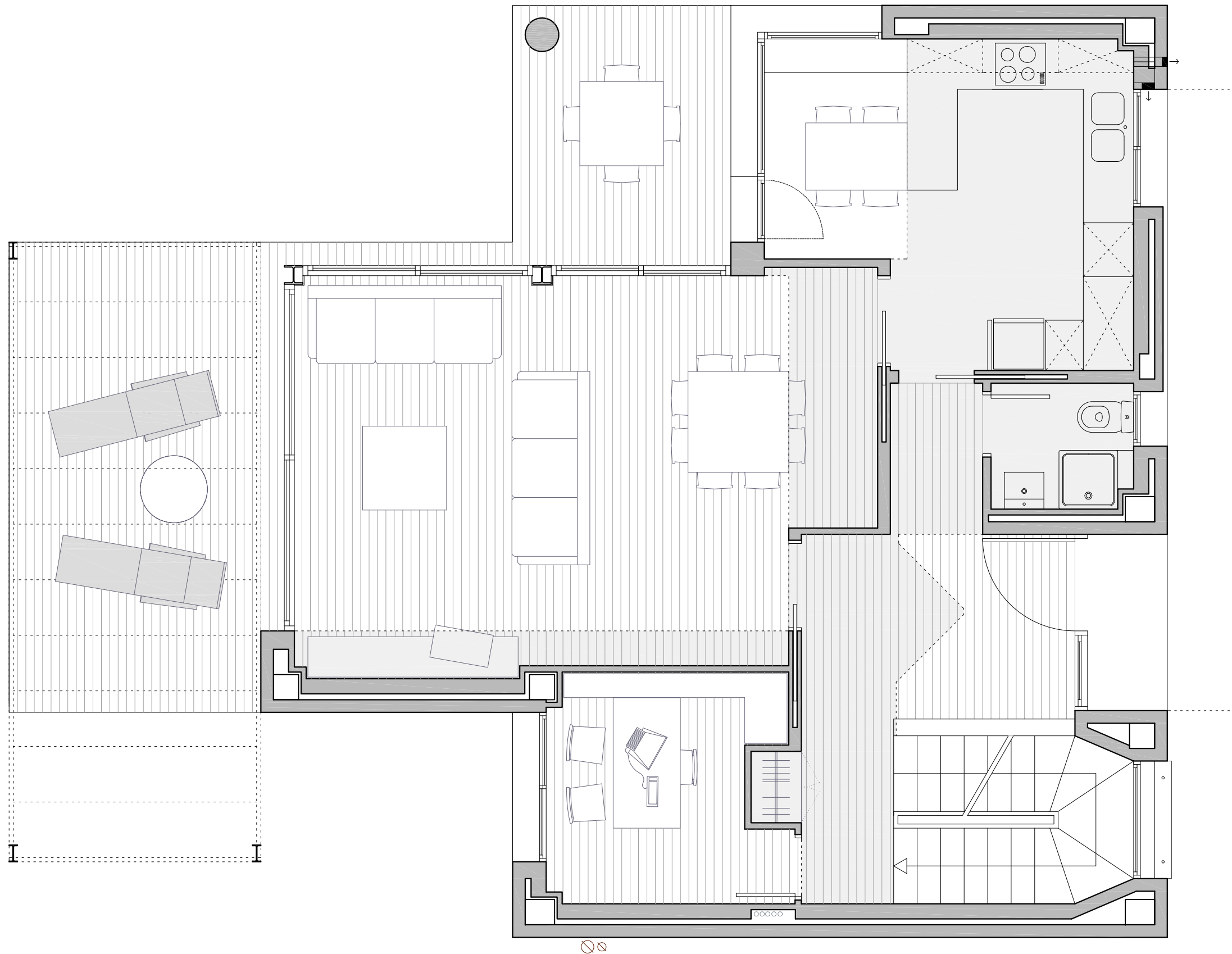
O	I	P
C	G	

	SUPERFÍCIE CONSTRUÏDA	SUPERFÍCIE ÚTIL	SUPERFÍCIE TERRASSES/PORXO
P. Soterrani	103,36 m <sup>2</sup>	82,91 m <sup>2</sup>	
P. Baixa	98,58 m <sup>2</sup>	74,55 m <sup>2</sup>	16,80 m <sup>2</sup> 10,47 m <sup>2</sup>
P. Primera	77,42 m <sup>2</sup>	57,29 m <sup>2</sup>	13,03 m <sup>2</sup>
P. Terrat	6,20 m <sup>2</sup>	2,63 m <sup>2</sup>	64,94 m <sup>2</sup>
<b>TOTAL</b>	<b>285,56 m<sup>2</sup></b>	<b>217,38 m<sup>2</sup></b>	<b>105,29 m<sup>2</sup></b>

ARQUITECTE:  
SANTIAGO CASANOVA I NAVARRO

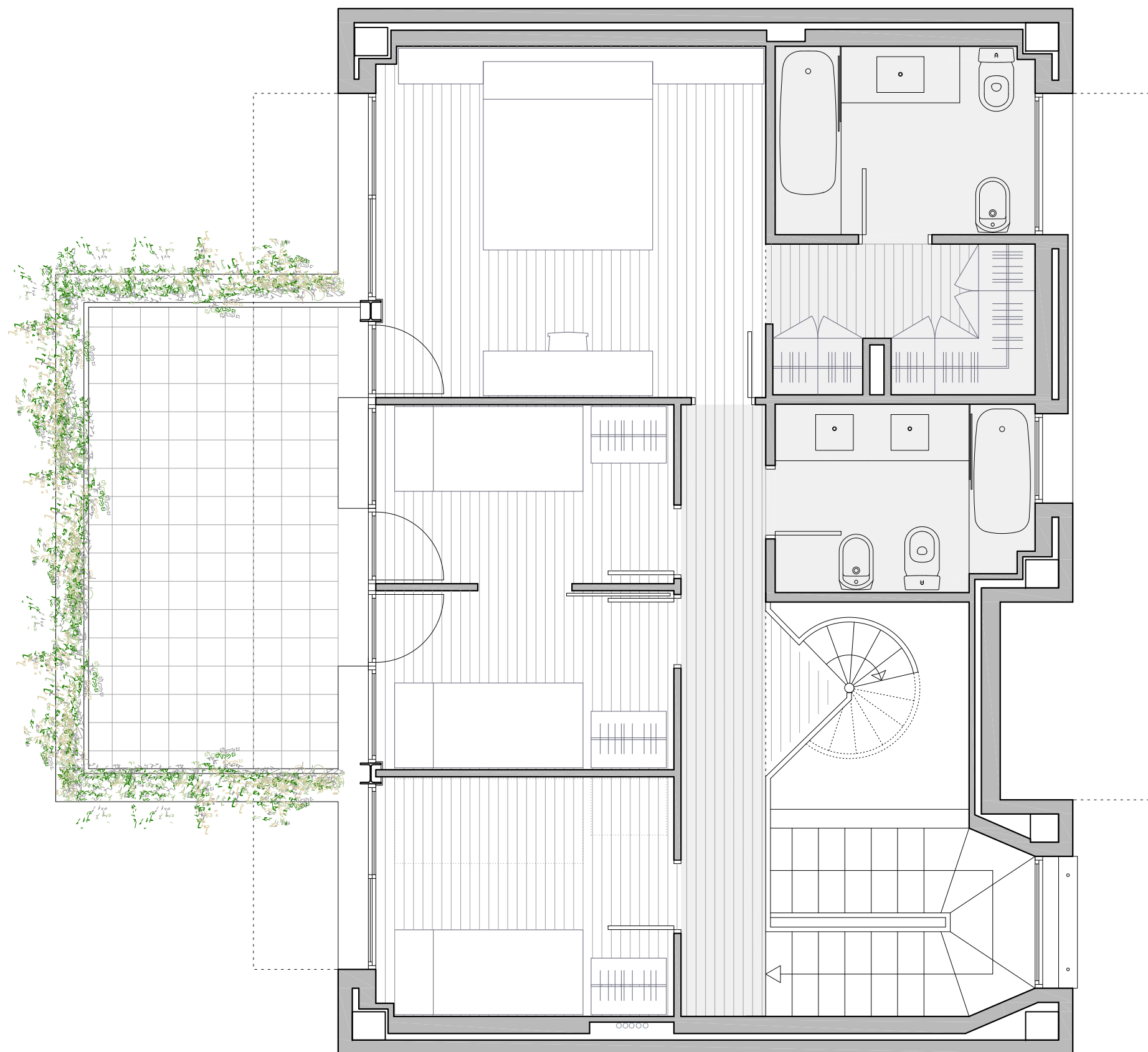
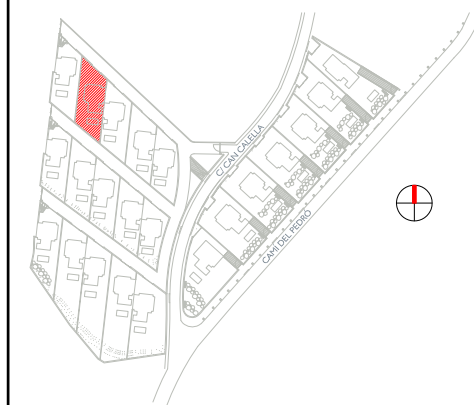
ITXER	VE I 714ED3-BA	DATA	ABRIL 2010
REF.	I 718001004-C		
CASA	04	PLANTA	BAIXA

VERSÍO	ESCALA GRÀFICA
	0 0,5 1 1,5 2
ESCALA PLOT	1/50



# NN - EL PEDRÓ

C / CAN CALELLA 24-26  
SANT VICENÇ DE MONTALT



## CASA 4 PLANTA PRIMERA

O	I	P
C	G	

	SUPERFÍCIE CONSTRUIDA	SUPERFÍCIE ÚTIL	SUPERFÍCIE TERRASSES/PORXOS
P. Soterrani	103,36 m <sup>2</sup>	82,91 m <sup>2</sup>	
P. Baixa	98,58 m <sup>2</sup>	74,55 m <sup>2</sup>	16,80 m <sup>2</sup> 10,47 m <sup>2</sup>
P. Primera	77,42 m <sup>2</sup>	57,29 m <sup>2</sup>	13,03 m <sup>2</sup>
P. Terrat	6,20 m <sup>2</sup>	2,63 m <sup>2</sup>	64,94 m <sup>2</sup>
<b>TOTAL</b>	<b>285,56 m<sup>2</sup></b>	<b>217,38 m<sup>2</sup></b>	<b>105,29 m<sup>2</sup></b>

ARQUITECTE:

SANTIAGO CASANOVA I NAVARRO

FITXER	VEI 714ED3-BA	DATA	ABRIL 2010
REF.	1718001004-D		
CASA	04	PLANTA	PRIMERA

VERSIO	ESCALA GRÀFICA
ESCALA PLOT	0 0,5 1 1,5 2
1/50	

# NN - EL PEDRÓ

C / CAN CALELLA 24-26  
SANT VICENÇ DE MONTALT



## CASA 4 PLANTA TERRAT

O	I	P
C	G	

	SUPERFÍCIE CONSTRUIDA	SUPERFÍCIE ÚTIL	SUPERFÍCIE TERRASSES/PORXO
P. Soterrani	103,36 m <sup>2</sup>	82,91 m <sup>2</sup>	
P. Baixa	98,58 m <sup>2</sup>	74,55 m <sup>2</sup>	16,80 m <sup>2</sup> 10,47 m <sup>2</sup>
P. Primera	77,42 m <sup>2</sup>	57,29 m <sup>2</sup>	13,03 m <sup>2</sup>
P. Terrat	6,20 m <sup>2</sup>	2,63 m <sup>2</sup>	64,94 m <sup>2</sup>
<b>TOTAL</b>	<b>285,56 m<sup>2</sup></b>	<b>217,38 m<sup>2</sup></b>	<b>105,29 m<sup>2</sup></b>

ARQUITECTE:

SANTIAGO CASANOVA I NAVARRO

FITXER	VEI 714ED3-BA	DATA	ABRIL 2010
REF.	1718001004-E		
CASA	04	PLANTA	TERRAT

VERSIO	ESCALA GRÀFICA
ESCALA PLOT	0 0,5 1 1,5 2
1/50	

