

# NN SECRETARI COLOMA



## MEMORIA DE QUALITATS

Edifici d'habitatges, locals comercials i aparcaments  
al carrer de Taxdirt 2-6 cantonada carrer de Secretari  
Coloma 32- 40 de BARCELONA  
NOVEMBRE 2010

# NN SECRETARI COLOMA

## Índex

### DESCRIPCIÓ DEL PROJECTE 3

Descripció de l'edifici per plantes

### ACABATS EXTERIORS DE L'EDIFICI 4

Resum dels materials de les façanes

### ESPAIS COMUNS 5

Materials de les zones comuns de l'edifici

### ACABATS INTERIORS 6

Materials escollits en els revestiments i elements que es troben a l'interior de l'habitatge

### CUINA 7

Materials i equipament de la cuina

### BANY PRINCIPAL 8

Materials i equipament del bany principal

### BANY SECUNDARI I ASEU 9

Material i equipament de la resta d'aseos i banys

### INSTAL·LACIONS 10

Definició de les instal·lacions de l'habitatge

### VARIS 11

# NN SECRETARI COLOMA

## Descripció del projecte

El projecte contempla la execució d'un bloc d'habitatges, locals comercials i aparcaments al carrer de Taxdirt 2-6 cantonada amb el carrer de Secretari Coloma 32-40de Barcelona.

El programa funcional d'aquest edifici es el següent:

- **Plantes soterranis**, destinades a places d'aparcament i trasters.
- **La planta baixa**, consta de set locals, un despatx, tres habitatges, vestíbul d'habitatges amb accessos a jardí comunitari de l'edifici i les sortides d'emergència dels soterranis. També tenen ubicació a la planta baixa la centralització de les cambres d'aigua, llum i telecomunicacions.

Els habitatges tenen escales interiors que comuniquen amb la planta altell i tenen un programa funcional de dos i tres dormitoris, menjador-estar, cuina i dos banys.

- **Les plantes pis**, es componen de tres habitatges per planta a les escales A i B i dos habitatges a les escales C i D. El programa funcional es d'un a tres dormitoris, menjador-estar, cuina i banys.
- **A la planta terrat**, es disposarà d'una zona d'estenedors, centralització dels comptadors de gas, plaques solars i les instal·lacions auxiliars pròpies de l'edifici. També està prevista la ubicació d'una piscina.

# NN SECRETARI COLOMA

## Acabats exteriors de l'edifici

### Estructura

Pilars de formigó armat.

Forjats reticulars de formigó amb cassetons alleugerats.

Formigó (H-25) amb dosificació mínima 250kg/m<sup>3</sup> de ciment Pòrtland.

Control de qualitat segons "Instrucció de Hormigón Estructural EHE"



### Terrasses

Terrasses amb baranes d'acer a totes les façanes de l'edifici.



### Façanes

Parets de tancament exterior d'obra amb cambra d'aire.

Aïllament tèrmic projectat.

Envà interior amb placa de guix laminat.

Acabat exterior de pedra natural a façanes a carrer

I amb estucs a façanes de d'interior d'illa.



### Tancaments d'alumini

Carpinteria d'alumini lacada amb tall tèrmic.

Vidre tipus "Climalit" o similar amb doble lluna

i cambra d'aire intermitja.

Persianes enrotllables d'alumini accionades amb motor elèctric.

### Coberta

Coberta plana transitable amb acabat de gres antilliscant.

Impermeabilització amb tela asfàltica i poliètil·l extrusionat per l'aïllament tèrmic.



# NN SECRETARI COLOMA

## Espais comuns

### Paviment vestíbul habitatges

Paviment i sòcol de marbre de primera qualitat en vestíbuls, escales i replans d'habitatges.



### Paraments vestíbul habitatges

Segons disseny de l'arquitecte. Es farà amb materials nobles com la fusta, marbre, miralls, etc.



### Porta d'accés vestíbul

D'alumini lacat amb videoporter per a cadascun dels habitatges.



### Garatge

Porta d'accés d'acer pintat amb accionament a través de comandament a distància i accionament alternatiu manual amb clau.

Portes tallafocs d'accés als trasters.

Paviment amb pintures especials.



### Ascensors

Ascensors electromecànics marca OTIS GEN 2 CONFORT.

Màquina compacta sense reductor i amb un motor que estalvia energia i redueix l'impacte ambiental.

Portes d'obertura automàtica d'acer inoxidable.

Decoració de cabina standard tipus Otis.



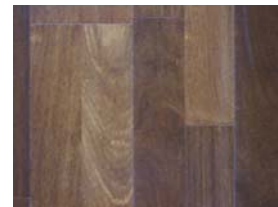


# NN SECRETARI COLOMA

## Acabats interiors

### Paviment general

Paviment de parquet flotant de Nogal o similar en totes les estances excepte en zones humides i terrasses. Les zones de cuines integrades al saló-menjador aniran amb parquet.

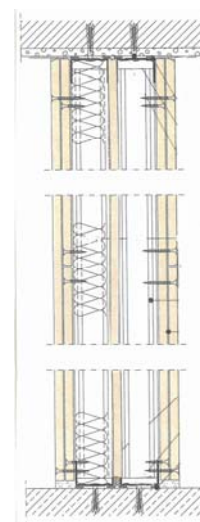


### Divisòries i revestiments

Entre habitatges:

- Plaques de cartró guix.
- Doble estructura de perfils d'acer galvanitzat.
- Aïllament fon absorbent i xapa d'acer galvanitzat interiors.
- Gruix total de 17 cm.
- Aïllament acústic de 60 dBA.
- Plaques de cartró guix de 8 cm en d'interior de l'habitatge.

Cel ras en passadissos i banys amb plaques de cartró guix.



### Fusteria Interior

Porta d'entrada de fusta blindada , amb pany i frontisses de seguretat

Portes interiors:

- Fusta xapada i vernissada en "Arce".
- Armari en fusta lacada.
- Interior armari folrat amb melamina.

Panys i manetes d'acer inoxidable.

Sòcol de fusta semilacat del mateix color que els paraments verticals.



### Pintura

Els paraments verticals i horitzontals d'habitatges es pintaran amb pintura al plàstic de primera qualitat.

La serralleria es pintarà amb mini de plom electrolític per la seva protecció i posteriorment amb esmalt.

# NN SECRETARI COLOMA

## Cuina

### Mobiliari

Mobles de cuina, sobre i sota taulell amb calaixos i guies d'acer inoxidable.

Portes de 19 mm de gruix texturades en mate per l'exterior.

Interior de portes i prestatges amb laminat sintètic.

Frontisses ocultes i seran d'acer inoxidable igual que els tiradors.



### Equipament

Forn elèctric encastrat Siemens.

Campana extractora d'acer inoxidable.

Encimera de gas de quatre focs.

Microones encastrat amb frontal de vidre.

Previsió pressa d'aigua, electricitat i desguàs per rentaplats i rentadora.

Aixeta monocomandament GROHE.

Previsió de pressa elèctrica per a secadora.

Previsió de pressa d'aigua per nevera.



### Revestiments

Banc de cuina de Silestone Blanc Capri.

Paraments verticals (h: 70 cm) amb Silestone Blanc Capri.

### Paviment

Paviment de gres ceràmic.



### Safareig

Revestiment i paviment ceràmic.

Banc de cuina de Silestone Blanc Capri.



### Varis

Les cuines integrades al saló-menjador aniran amb un disseny especial.

Els habitatges d'una habitació seran del tipus tot elèctric.

# NN SECRETARI COLOMA

## Bany principal

### Sanitaris

Sanitaris marca ROCA model Meridian o similar color blanc.

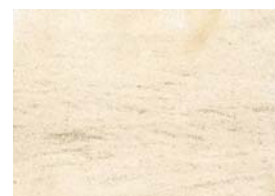
Banyera marca ROCA.

Rentamans rectangular ARQUITECT o similar color blanc.



### Paviment

Paviment de gres ceràmic.



### Revestiments

Encimera i frontal de banyera en marbre Blanc Paloma.

Aplacats verticals amb peces ceràmiques.

### Griferia

Aixetes Monocomandament GROHE model Eurodisc.



### Varis

Mirall emmarcat amb fusta de "Arce".

Prestatge inferior de la mateixa fusta.

Accessoris COSMIC model Logic.





# NN SECRETARI COLOMA

## Bany secundari

### Sanitaris

Sanitaris marca ROCA model Meridian o similar color blanc.  
Rentamans rectangular ARQUITECT o similar color blanc.  
En banys o aseos on hi vagi plat de dutxa, es farà en marbre.



### Paviment

Paviment de gres ceràmic.

### Revestiments

Encimera i frontal de banyera en marbre Blanc Paloma.  
Aplacats verticals amb peces ceràmiques.



### Griferia

Aixetes Monocomandament GROHE model Eurodisc.



### Varis

Mirall emmarcat amb fusta de "Arce".  
Prestatge inferior de la mateixa fusta.  
Accessoris COSMIC model Logic.



## Instal·lacions

### Electricitat

S'ajustarà al "Reglament Electrotècnic de Baixa Tensió".  
Els habitatges disposaran de quadre de comandament i protecció, amb els corresponents I.C.P., I.G.A., diferencials i P.I.A.S. de on partiran els diferents circuits.  
Cada habitatge tindrà circuits independents per a l'enllumenat, endolls, rentaplats, rentadora, assecadora, forn i microones i aire condicionat.



### Fontaneria

S'ajustaran a les "Normas básicas para instalaciones interiores de suministro de agua"  
La instal·lació serà de plàstic de polipropilè o polietilè.  
L'instal·lació d'aigua calenta partirà de la caldera a gas fins el safareig, encimeres de banys i cuines, banyeres i bidets.  
Claus de pas en totes de les estances on hi hagi subministrament.  
Les canonades aniran pel sostre i encastades.



### Climatització

Calefacció per radiadors d'aigua i caldera mixta situada en el safareig de l'habitatge o la cuina.  
Aire condicionat amb unitat condensadora situada a la coberta, i unitat evaporadora en el cel ras dels banys.  
Les conduccions de l'aire aniran pel cel ras.



### Il·luminació

Lluminàries encastades en cuines i banys.  
Els mecanismes son BTICINO sèrie LIGHT color titani clar.



# NN SECRETARI COLOMA

## Gas

S'ajustarà a les "Normas básicas para instalaciones interiores de gas".

Tota la instal·lació s'executarà mitjançant tub de coure des de la centralització dels comptadors fins a cada habitatge, per a donar subministrament a la caldera i cuina.



## Instal·lacions audiovisuals

Es complirà la normativa vigent "I.C.T."

Presses d'antena per a TV, FM, i parabòlica, al saló, cuina i habitacions.

Previsió per a la recepció de canals digitals de televisió.

Punts de telefonia en menjador, cuina i habitacions.

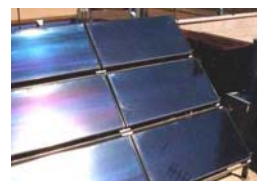
Vídeo porter amb càmera situada a la entrada de l'edifici i monitor receptor a prop de l'accés de cada habitatge.



## Energia solar.

Sistema de captació d'energia solar amb col·lectors de superfície plana en els terrats comunitaris.

Instal·lació d'interacumuladors situats al safareig o cuina on es produirà el subministrament d'aigua calenta sanitària.



## Domòtica

Línea de telèfon amb telèfon inalàmbic i router.

Un any de connexió gratuïta a una central d'alarma microprocessada amb teclat via radio i detectors volumètrics de seguretat.

Control remot de caldera i aire condicionat via radio.

Instal·lació de sistema pel control de fuites d'aigua i gas en cuina i banys.



## Varis

Els habitatges d'una habitació i els de planta baixa i altell seran del tipus tot elèctric amb calentador i placa per cuinar elèctrics, i calefacció mitjançant bomba de calor.

# NN SECRETARI COLOMA

## Varis

### Piscines

Piscines privades a les plantes cobertes i a l'habitatge porta 3 planta tercera de l'escala B, d'aproximadament 80 cm de fondària.

Les instal·lacions de les piscines es realitzaran amb una depuradora amb bomba dosificadora, filtres i bombes auto aspirants i s' il·luminaran amb reflectors subaquàtics.



### Jardí Comunitari

Jardí comunitari a la planta baixa de l'interior d'illa, amb zona de jocs infantils. L'accés es realitzarà a través dels vestibuls generals de la planta baixa.

### Trasters (en aparcament)

- Paviment igual al resta de l'aparcament.
- Pareds arrebossades i pintades.

### Entrega dels habitatges

- Els habitatges s'entregaran nets.

### Control de Qualitat

- Control de l'estructura (murs, pilars i forjats).
- Control i direcció de les instal·lacions.
- Control d'estanqueïtat de façanes.
- Control dels ascensors.
- Control de qualitat dels materials.

