



**NN BRETÓN
DE LOS HERREROS 27-31**

EN UNA UBICACIÓN DE PEL·LÍCULA





EN UNA UBICACIÓ DE PEL·LÍCULA

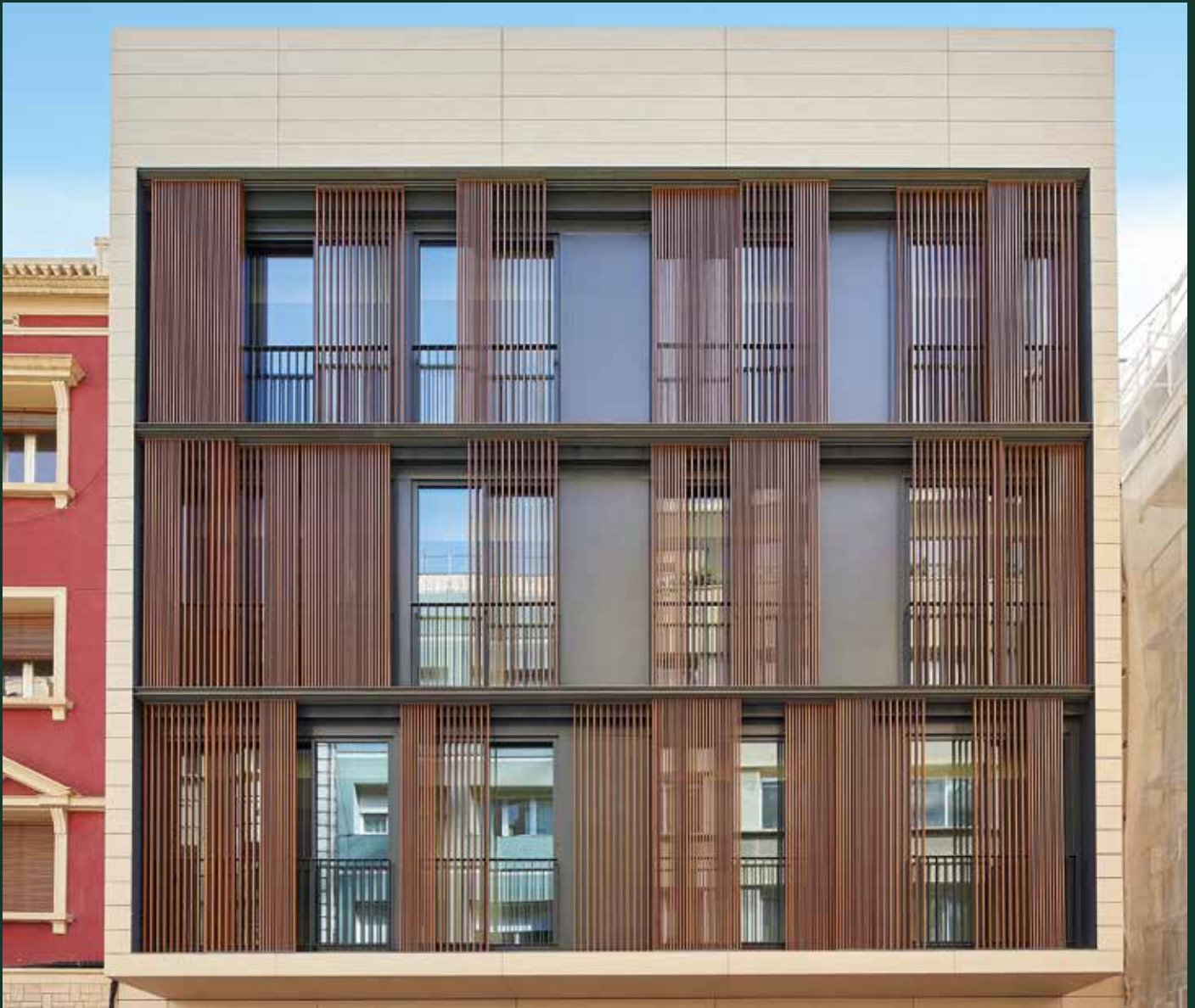
Viure a NN Bretón de los Herreros, 27-31 és viure la vida de barri a la històrica i cultural vila de Gràcia alhora que tens a tocar la qualitat en comunicacions de Sant Gervasi, entre el carrer Gran de Gràcia i l'avinguda de la Riera de Cassoles, ben a prop de la confluència amb la Via Augusta.

La fusió perfecta entre la tranquil·litat d'una zona residencial i la immediatesa en la connexió amb el centre o la resta de punts estratègics al voltant de Barcelona, gràcies a la xarxa d'autobusos urbans, RENFE i la línia L3 de metro (Fontana), que és a dos minuts a peu.

Un entorn urbà i dinàmic, amb places plenes de terrasses que són el punt de trobada per gaudir de la vida popular del barri. Ideal per a tothom qui valora l'ambient d'un dels barris més populars i amb més personalitat de Barcelona.



EDIFICI D'HABITATGES AMB TRASTER, PISCINA COMUNITÀRIA I LOCAL COMERCIAL A LA PLANTA BAIXA



NN Bretón de los Herreros és una promoció d'obra nova amb 8 habitatges d'una i tres habitacions i un o dos lavabos. A més, cada pis disposa d'un ampli traster a la planta soterrani -1.

A la planta quarta hi ha un àtic amb un dormitori més lavabo a la suite, safarig, cuina oberta a la sala-menjador i la joia de la casa: una terrassa de més de 40 m² amb sortida des de totes les estances.

Els pisos de tres dormitoris tenen cuines independents i, els d'un, la tenen oberta a la sala-menjador.

Els pisos de la primera planta disposen d'amplis patis interiors amb terra de gres porcellànic.

Fusteria interior: porta d'entrada amb pany de seguretat i obertura electrònica amb aplicació mòbil.

Climatització per conductes a totes les estances i escalfament de l'aigua sanitària mitjançant aerotèrmia.

Il·luminació Led i tancaments d'alumini amb trencament de pont tèrmic i vidre amb cambra d'aire a totes les estances. Per aconseguir un confort termoacústic més bo, també s'han instal·lat estors enrotllables a l'interior i gelosies exteriors a la façana principal, que graduen l'entrada de la llum solar i prevenen la radiació solar.

A més, l'edifici té piscina comunitària a la coberta i aparcament opcional connectat amb l'edifici limítrof a través de la planta -2 mitjançant ascensor.



CUINA

Cuines equipades amb forn, microones, placa d'inducció i campana extractora. Paviment ceràmic. Taulell de cuina de Silestone i frontal recobert amb rajola ceràmica.

DORMITORIS

Dormitoris amplis i lluminosos equipats amb armaris encastats. Fusteria d'altres prestacions, acabat amb terra de parquet, portes de fusta i estors enrotllables als dormitoris amb orientació al carrer.



LAVABOS

Lavabos equipats amb tots els detalls: porta-rotlles, tovalloler, mampara de vidre, miralls antibaf i tovalloler elèctric. Vàter i bidet murals. Tant dutxa com banyera als pisos de tres habitacions, i dutxa als pisos amb un sol lavabo. Paviment i parets de gres porcellànic.



COBERTA

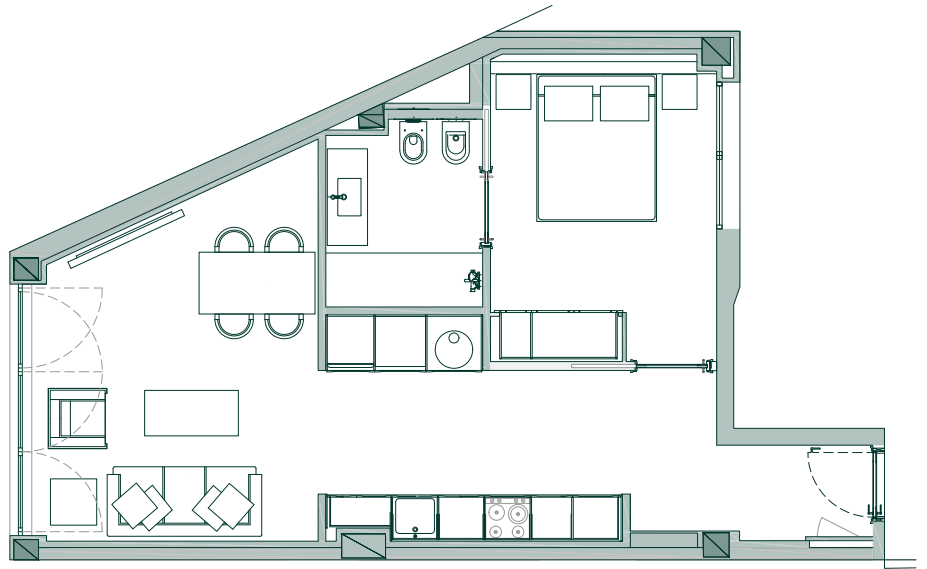
Connectada per ascensor. Dividida en dos espais: zona tècnica d'instal·lacions i zona solàrium amb piscina i gandules. Piscina de 4 x 3 m d'ús comunitari amb il·luminació interior i paviment de gres porcellànic.



TIPOLOGIA DELS PISOS

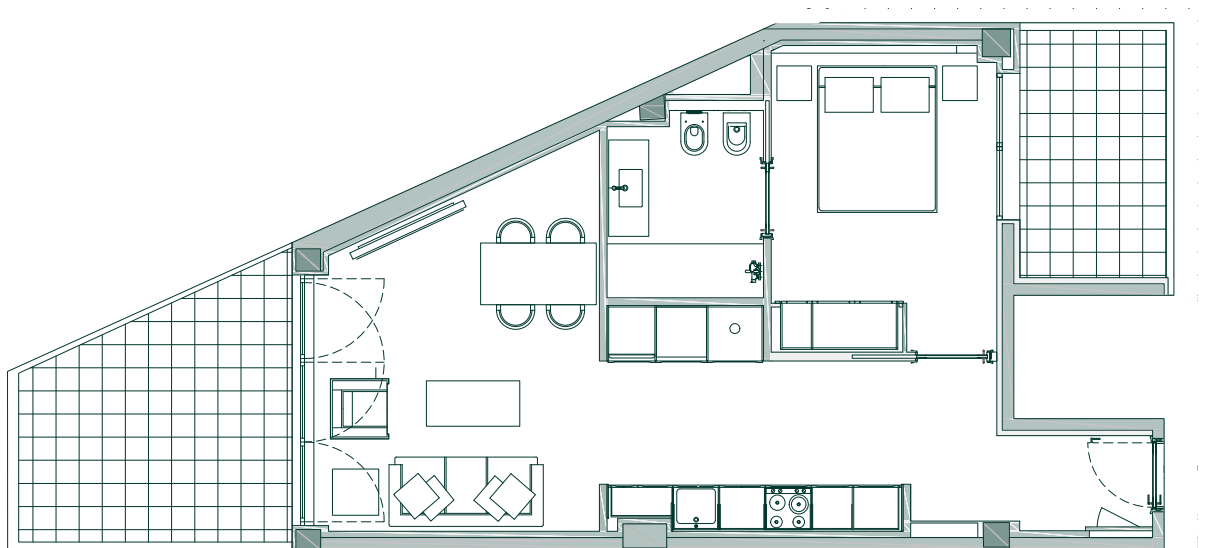
PISOS D'UNA HABITACIÓ

Pisos amb orientació a interior d'illa amb un dormitori, lavabo a la suite i cuina oberta a la sala-menjador.



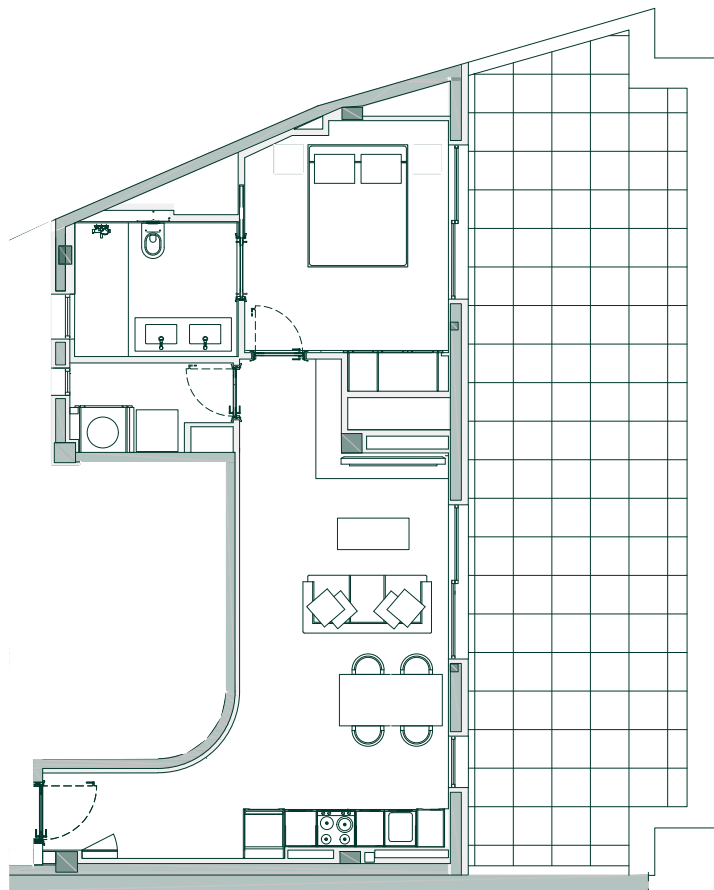
PIS D'UNA HABITACIÓ AMB PATI

Només disponible a la planta primera.



PIS D'UNA HABITACIÓ AMB TERRASSA (4t 1a)

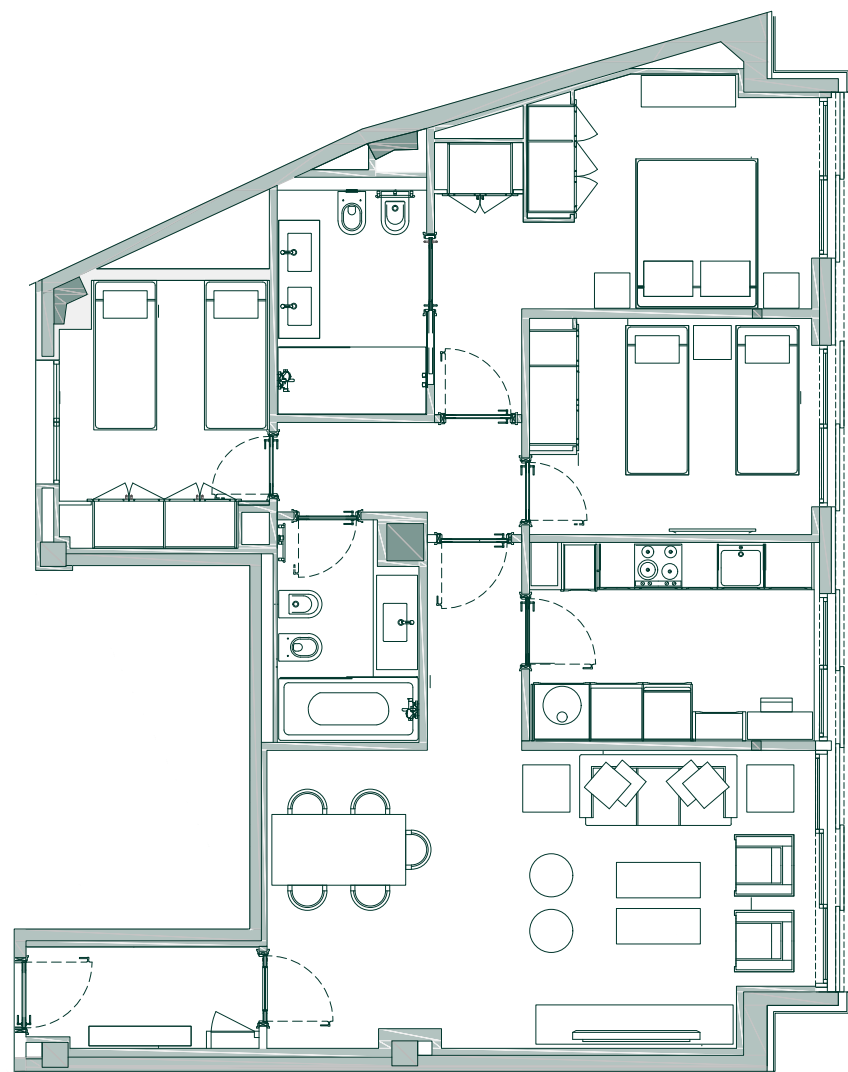
Pis amb orientació al carrer, amb una suite amb lavabo i cuina oberta a la sala-menjador; les dues estances tenen sortida a una terrassa de més de 40 m². A més, té una cambra bugaderia.



PISOS DE TRES HABITACIONS

Pisos amb orientació al carrer, amb tres dormitoris, dos lavabos complets (un a la suite), i cuina independent.

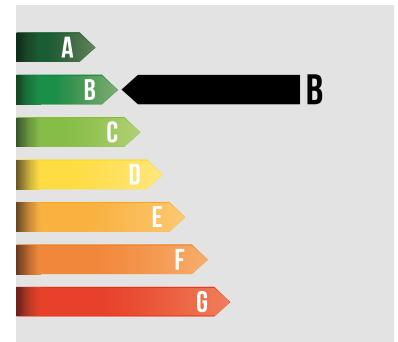
El pis de la planta primera també disposa de pati interior.



EFICIÈNCIA I SOSTENIBILITAT EN TOTS ELS DETALLS

L'edifici de 8 habitatges al carrer de Bretón de los Herreros, 27-31 s'ha dissenyat **optimitzant el consum energètic** i buscant les solucions més adients d'acord amb les condicions climàtiques de la nostra ciutat.

La **qualificació energètica –certificada– que ha obtingut és B** en consum d'energia primària no renovable i en emissions de diòxid de carboni, gran eficiència tenint en compte que es tracta de la rehabilitació d'un edifici existent que abans tenia un altre ús.



ENVOLUPANT EXTERIOR

- Façanes amb **dobte aïllament tèrmic** a la cara exterior i a l'extradossat interior. Sistema de **façana ventilada** al carrer i de façanes interiors amb acabat arrebossat mitjançant el sistema SATE, que **millora notablement les prestacions tèrmiques** respecte a una façana d'obra i acabat amb arrebossat tradicional.
- Proteccions solars mòbils amb panys de delgues a la façana del carrer, que eviten el sobreescalfament de la pell exterior de l'edifici.
- **Tancaments d'alumini d'altres prestacions**, amb trencament de pont tèrmic i estanquitat a l'aigua, i vidres de baixa emissió i **gran atenuació acústica** per a un màxim confort a l'interior dels habitatges.
- L'alumini fet servir per als tancaments és de la casa Technal, amb Hydro Circal, que és un alumini produït, com a mínim en un 75 %, a partir de **finestres reciclades**, i que garanteix una reducció significativa de les emissions de diòxid de carboni.



Els nostres projectes incorporen alumini reciclat Hydro CIRCAL, amb la qual cosa contribuïm de manera significativa a la reducció de la petjada de carboni.

EFICIÈNCIA ENERGÈTICA

Il·luminació natural

- Obertures generoses per proporcionar el **màxim de llum natural** a l'interior dels habitatges.
- Control solar i de les vistes mitjançant proteccions corredisses amb làmines d'alumini imitant fusta a la façana principal. Pantalles interiors enrotllables tipus foscurit a les habitacions de la façana principal, mentre que a la resta de la façana interior les proteccions són persianes enrotllables tradicionals amb aïllament interior de la làmina i caixa de persiana.

Il·luminació i consum elèctric

- Electrodomèstics de gamma alta Siemens i Pando (A+, A++, A+++ i ECO).
- Il·luminació amb lluminàries Led de baix consum i tonalitats càlides.

Ascensors

- Il·luminació amb **Led de baix consum** i apagada automàtica, amb la qual cosa s'estalvien percentatges alts d'energia.
- Quadre de maniobra de baix voltatge.
- Màxima qualificació en eficiència energètica.



L'ús racional de les tecnologies més avançades permet aconseguir un alt grau d'eficiència energètica.



RENDIMENT TÈRMIC

Ventilació natural

- El generós perímetre exterior dels habitatges i les seves obertures de grans dimensions, afavoreixen la **ventilació natural** dels interiors. A més, tots els habitatges tenen finestres a dues façanes enfrontades (pati i façana), amb la qual cosa es garanteix la **ventilació creuada** i es produeix l'**efecte xemeneia**, que refresca les estances de forma totalment sostenible en les èpoques més caloroses.
- L'eficiència energètica en la **ventilació de doble flux de Siber** es garanteix intermediant el pas de l'aire en dos conductes diferents, un d'admissió i l'altre d'extracció, cosa que millora les temperatures interiors. Aquest sistema millora l'eficiència pel que fa a una microventilació a través de finestres, ja que la temperatura de l'aire queda regulada pel seu pas a través de la màquina en lloc de rebre l'aire directament a l'ambient interior.

Equips de climatització i producció d'ACS d'alta eficiència

- La climatització dels habitatges (calefacció i refrigeració), així com la producció d'aigua calenta sanitària es generen amb una **única màquina d'alta eficiència** –individual per a

cada habitatge–, ubicada a la coberta. Es tracta d'una bomba de calor aerotèrmica, que utilitza l'**aire ambiental com una energia renovable**. A l'interior del pis hi ha instal·lada una unitat de climatització que produeix la climatització, a més d'un kit productor d'aigua calenta, amb l'acumulador ubicat a les cuines.

- Aire condicionat i calefacció d'alta eficiència (baix consum i alt rendiment) per conductes insonoritzats, amb reixes regulables, d'acord amb les necessitats de cada estança.

OPTIMITZACIÓ DE L'AIGUA

- Totes les aixetes disposen d'airejadors per reduir el consum d'aigua.
- Tots els vàters tenen dipòsits amb polsadors de doble descàrrega, per optimitzar el consum d'aigua segons la necessitat.



Apliquem diverses mesures de reducció del consum energètic. D'aquesta manera aconseguim un estalvi econòmic significatiu.



Promovem un ús racional de l'aigua mitjançant el regatge automàtic gota a gota.



**NN BRETÓN
DE LOS HERREROS 27-31**

Carrer de Bretón de los Herreros, 27-31
BARCELONA



Núñez i Navarro

Comte d'Urgell, 230 · 08036 Barcelona · Tel. 93 405 01 01 · www.nyn.es

   @groupnn

Aquesta descripció és informativa, de manera que no constitueix cap document contractual legal.