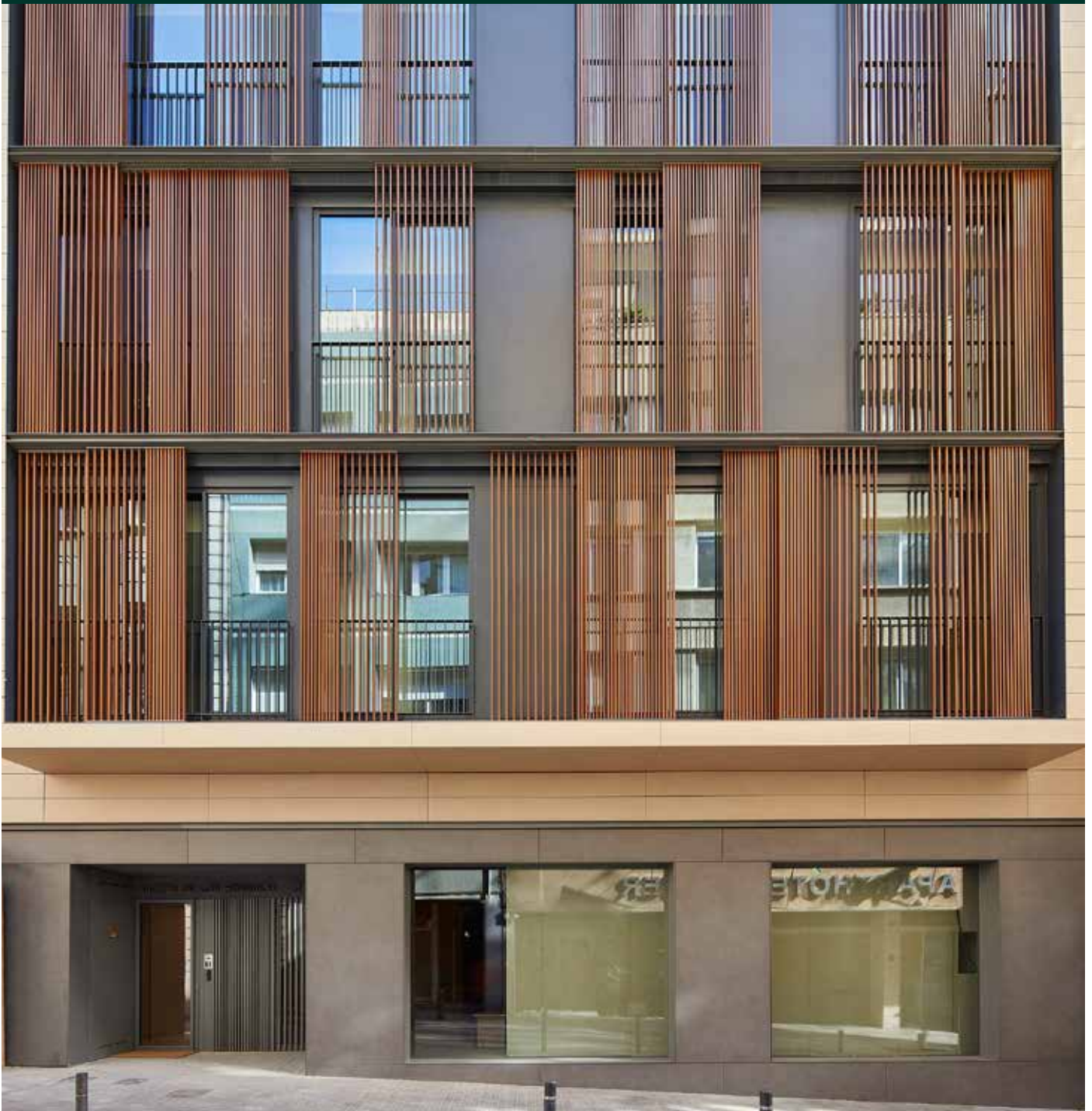




Núñez i Navarro

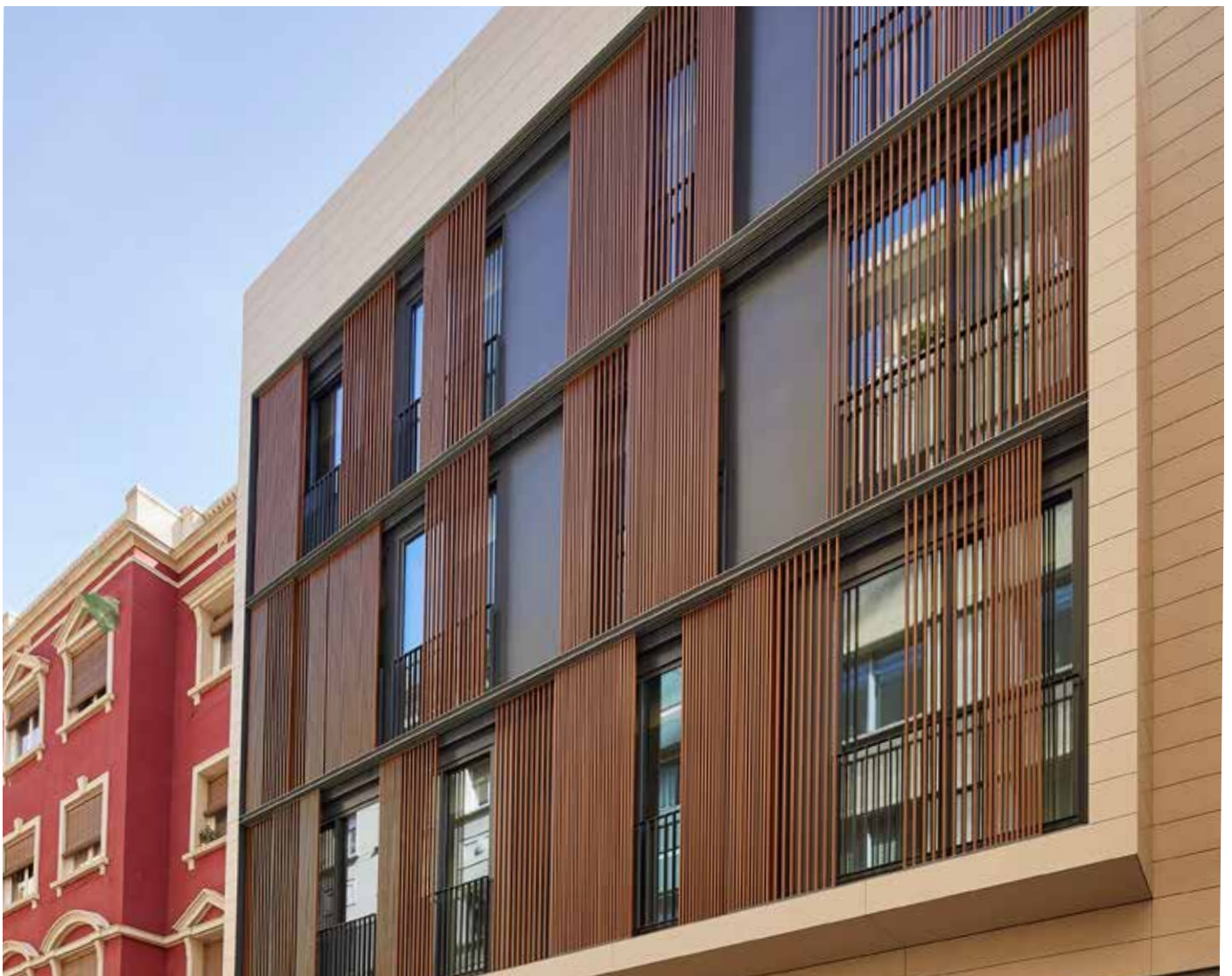
# NN BRETÓN DE LOS HERREROS 27-29

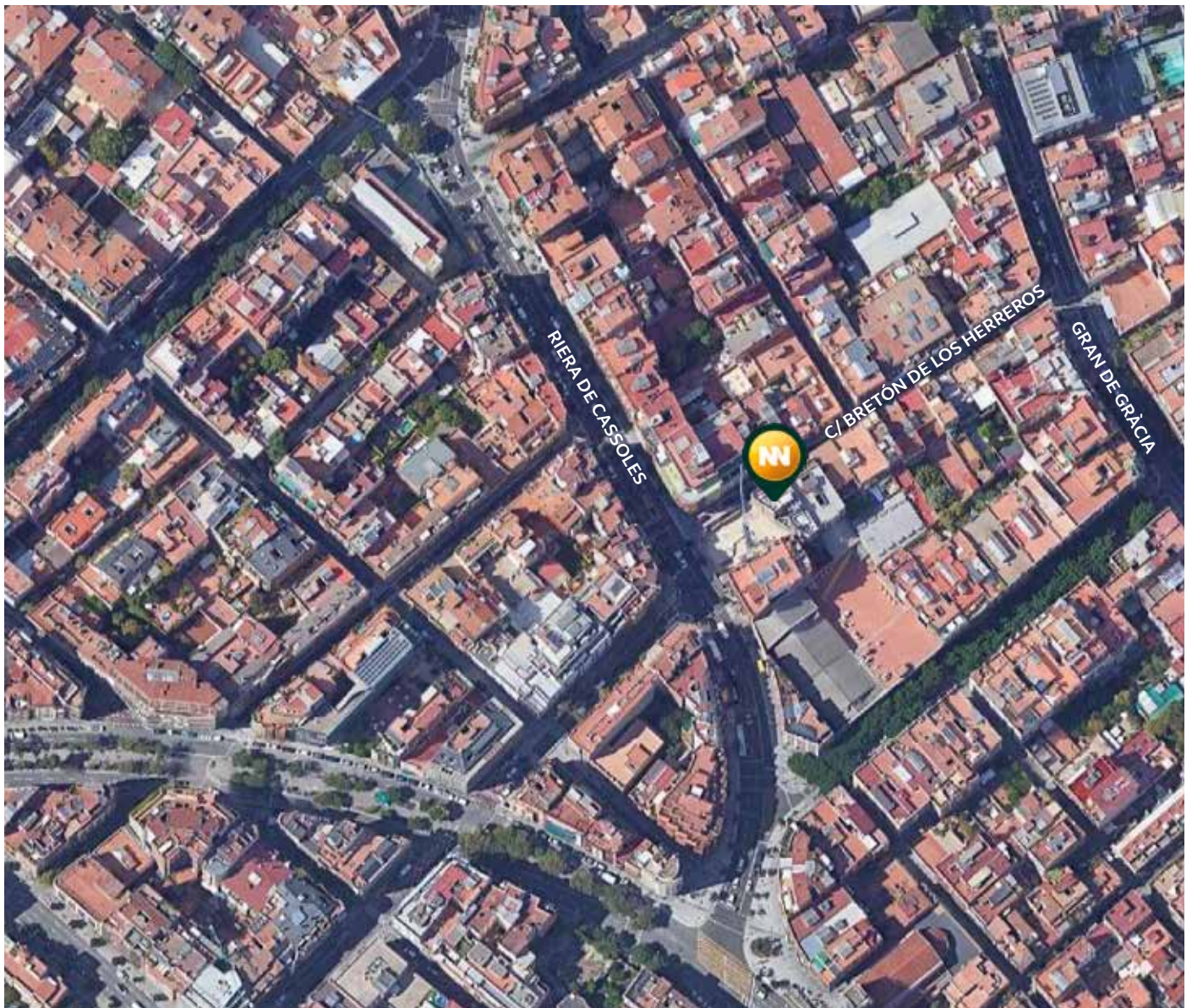
MEMÒRIA DE QUALITATS





Situació	3
Descripció general	4
Acabats exteriors	7
Espais comuns	8
Acabats interiors	10
Característiques tècniques	14
Altres	17





**NN Bretón de los Herreros** està situat a la vila de Gràcia de Barcelona, entre el carrer Gran de Gràcia i l'avinguda de la Riera de Cassoles, ben a prop de la confluència amb Via Augusta.

És una zona molt ben comunicada amb el centre de la ciutat mitjançant la xarxa d'autobusos urbans, RENFE, el tramvia i la línia L3 de metro (Fontana), que és a dos minuts a peu.

La zona és, principalment, residencial, amb carrers d'uns 10 m d'amplada i blocs d'habitatges entre parets mitgeres, amb les plantes baixes destinades a ús comercial. El barri de Gràcia conserva el traçat urbanístic original, amb carrers estrets que desemboquen a places plenes de terrasses que són el punt de trobada de la vida popular.

Un entorn urbà i dinàmic que resulta una opció excel·lent per a tothom qui valora l'ambient d'un dels barris més populars i amb més personalitat de Barcelona.



NN Bretón de los Herreros és un projecte d'edifici plurifamiliar residencial situat al número 27-29. La promoció consta de dues plantes soterrani, planta baixa i quatre plantes pis, amb un total de vuit habitatges, un local comercial i vuit trasters a la planta soterrani-1. A la coberta es disposa d'una zona comunitària amb piscina.

D'altra banda, l'edifici està connectat internament per la planta subterrània-2 amb la planta-1 de l'edifici adjacent, a l'avinguda de la Riera de Cassoles 6, la qual cosa permet un ple accés a l'aparcament, com si fos del propi edifici.



El programa funcional de l'edifici està integrat per:

**Planta soterrani -2**

El nucli vertical comú de l'escala i l'ascensor arriben a aquest nivell per connectar amb l'aparcament a la parcel·la adjacent.

**Planta soterrani -1**

En aquesta planta hi ha els vuit trasters, que estan vinculats escrituralment a cadascun dels habitatges d'acord amb la relació següent:

- Traster 1: vinculat a l'habitatge 4t 2a
- Traster 2: vinculat a l'habitatge 1r 1a
- Traster 3: vinculat a l'habitatge 4t 1a
- Traster 4: vinculat a l'habitatge 2n 1a
- Traster 5: vinculat a l'habitatge 1r 2a

- Traster 6: vinculat a l'habitatge 3r 2a
- Traster 7: vinculat a l'habitatge 2n 2a
- Traster 8: vinculat a l'habitatge 3r 1a

**Planta baixa**

A la planta baixa hi ha el portal (núm. 27) d'accés comú a tots els habitatges, amb les cambres tècniques i el local comercial (núm. 29).

Bretón de los Herreros 29: Local comercial format per un espai diàfan i un bany. A la façana del carrer disposa de porta d'accés i dos grans aparadors. Al fons del local té un tancament que permet gaudir d'il·luminació i ventilació naturals, alhora que serveix d'accés a un patiet de la façana posterior.



### Planta primera

Dos habitatges per replà distribuïts de la manera següent:

- Porta 1: Pis de tres dormitoris, dos lavabos, cuina, sala-menjador, distribuïdor i una terrassa que dona al carrer. Aquest habitatge està vinculat al traster 2.
- Porta 2: Pis d'un dormitori, un lavabo, cuina-sala-menjador i una terrassa que dona al pati posterior. Aquest habitatge està vinculat al traster 5.

### Planta segona

Dos habitatges per replà distribuïts de la manera següent:

- Porta 1: Pis de tres dormitoris, dos lavabos, cuina, sala-menjador, distribuïdor i una terrassa que dona al carrer. Aquest habitatge està vinculat al traster 4.
- Porta 2: Pis d'un dormitori, un lavabo, cuina-sala-menjador i un finestral que dona al pati posterior. Aquest habitatge està vinculat al traster 7.

### Planta tercera

Dos habitatges per replà distribuïts de la manera següent:

- Porta 1: Pis de tres dormitoris, dos lavabos, cuina, sala-menjador, distribuïdor i una terrassa que dona al carrer. Aquest habitatge està vinculat al traster 8.

- Porta 2: Pis d'un dormitori, un lavabo, cuina-sala-menjador i un finestral que dona al pati posterior. Aquest habitatge està vinculat al traster 6.

### Planta quarta

Dos habitatges per replà distribuïts de la manera següent:

- Porta 1: Pis de tres dormitoris, dos lavabos, cuina, sala-menjador, distribuïdor i una terrassa que dona al carrer. Aquest habitatge està vinculat al traster 3.
- Porta 2: Pis d'un dormitori, un lavabo, cuina-sala-menjador i un finestral que dona al pati posterior. Aquest habitatge està vinculat al traster 1.

### Planta coberta

Amb accés mitjançant ascensor, la coberta es divideix en dos àmbits diferenciats:

- Zona tècnica d'instal·lacions: Àrea tancada al públic amb tanca metàl·lica, que inclou la previsió d'un espai per a estenedors de roba.
- Zona d'esbarjo i piscina: Àrea amb una petita piscina elevada i zona de gandules, que inclou un elevador per a persones amb mobilitat reduïda fins al nivell de la platja de la piscina.



**Façana**

La façana principal del carrer és de tipus ventilada i acabada amb gres porcellànic Neolith Pietra di Osso (color crema), amb peces de gran format (320 cm) i juntes d'espejament horitzontal de 6 mm cada 30 cm d'alt. Planta baixa amb aplacat de gres porcellànic Neolith Pietra di Piombo (color gris).

Façana posterior, sistema Sate, amb acabat de morter Webber de granulometria mitjana de color nou (N630).

**Tancaments**

Tancaments d'alumini Technal sèrie Lumeal, lacat RAL 7016 mat amb trencament de pont tèrmic i vidre amb cambra d'aire (66.1/10/44.1). Fulles corredisses a les balconeres i batents a les finestres. A la façana principal se sobreposen a les corredisses unes gelosies de protecció fetes amb perfils verticals de tubular 40 x 20 mm d'alumini acabat amb aspecte de fusta.

**Terrasses**

El paviment de les terrasses és de gres porcellànic Gigacer, model Concrete Made 2.0, de color Dust, col·locat sobre plots en peces de 60 x 60 x 2,4 cm.

Les baranes estan formades per plaques d'acer galvanitzat pintades amb esmalt de color RAL 7016 mat.

**Coberta**

El paviment és de gres porcellànic Gigacer, model Concrete Made 2.0, de color Dust, col·locat sobre plots

en peces de 120 x 60 x 2,4 cm a la zona de la piscina i amorterat sobre pendents a la zona de les instal·lacions. Impermeabilització amb doble tela asfàltica i poliestirè extrudit de 60 mm 35 kg/m<sup>3</sup> com a aïllament tèrmic.

El paviment és ceràmic Radica ivori de Zirconio en peces de 60 x 30 cm.

Coronació perimetral amb xapa d'alumini tipus lacat de color Adapta RF-1721-XW.

Caixa d'escala amb revestiment de morter Webber de granulometria mitjana de color nou. Les portes de les sales d'instal·lacions tenen perfils metàl·lics d'acer galvanitzat.

Plataforma elevadora PV800 a 90º amb tracció hidràulica.

**Piscina**

Piscina d'ús comunitari d'aproximadament 4 x 3 m i 1 m de profunditat, amb acabat interior de gres porcellànic Gigacer, model Concrete Made 2.0 en format 120 x 60 x 2,4 cm de color Dust antilliscant amb junta beige. Les instal·lacions de la piscina es fan amb depuradora i bomba dosificadora, filtres i bombes autoaspirants, tractament clorat de l'aigua i s'il·lumina amb lluminàries submergibles encastades.

Dutxa Astralpool model Angel.



**Vestíbul, replans i escala dels habitatges**

Accés als **vestíbuls** mitjançant portes de vidre i tancaments d'alumini Technal de color RAL9007.

Videoporter Fermax Kit Video VDS 8/L en color.

El terra és de gres porcellànic de Floor Gres en format 80 x 80 cm col·locat a 1/2 de peça amb junta d'1 mm del mateix color que el gres. Sèrie Industrial, color Ivory mat amb un gruix de 10 mm. Sòcol de gres porcellànic Floor Gres de 10 cm d'alçària, 10 mm de gruix i de color Ivory mat. Placa superior de Floor Gres, sèrie Industrial, de 5 mm de gruix, de color Ivory mat, en format de 10 x 160 cm.

Paraments verticals amb plafons amb llistons de roure de 25 x 30 mm amb separació de 20 mm, col·locats sobre plafó de DM xapat amb fusta de roure de 6 mm de gruix. Les portes de pas, així com els armaris d'instal·lacions, estan folrats amb el mateix criteri de disseny. Acabat de fusta de roure tenyida i envernissada, segons la mostra ref. Oberflex Roure Gris Beige 328. Per a murs en contacte amb la paret mitgera, revestiment de gres porcellànic Floor Gres, Industrial, de 120 x 240 cm amb junta d'1 mm de color Ivory mat. Parets pintades amb pintura plàstica de color ivori Valentine ChromaGuide 07N3. Parets amb plafons sobre plafó de DM xapat de fusta de roure de 6 mm de gruix. Acabat de roure tenyit i envernissat Oberflex Roure Gris Beige 328. Sòcol de gres porcellànic Floor Gres, Industrial, de 10 cm d'alçària i 10 mm de gruix,

de color Ivory mat i format 10 x 160 cm. Placa superior de 5 mm de gruix d'acer inoxidable.

El frontal dels ascensors, la porta d'entrada i l'emmarcat dels miralls estan acabats amb acer inoxidable, incloent-hi l'embocadura.

Els **replans** dels habitatges tenen paviment de gres porcellànic Floor Gres sèrie Industrial, col·locat a trencajunts a 1/3 de junta en format 40 x 80 cm, gruix de 10 mm i color Ivory mat. Sòcol de DM ignífug i hidròfug, xapat de fusta de roure blanquejat, tenyit i envernissat, amb acabat fusta referència Oberflex Roure Gris Beige 328, de 20 cm d'alçària i 19 mm de gruix.

Paraments verticals amb plafons amb làmines de roure de 20 cm amb separació de 2 mm, col·locades sobre plafó de DM xapat de fusta de roure de 6 mm de gruix. Les portes de pas, així com les dels armaris d'instal·lacions, estan folrades amb el mateix criteri de disseny. Acabats de fusta de roure tenyida i envernissada, segons mostra ref. Oberflex Roure Gris Beige 328. Sòcol de fusta xapada ídem amb plafons, de 20 cm d'alçària i 19 mm de gruix. Placa superior d'acer inoxidable de 5 mm de gruix. Color Ivory.

El frontal dels ascensors està acabat amb acer inoxidable, incloent-hi l'embocadura.





**Escala** amb graons de gres porcellànic de Floor Gres, sèrie Industrial, formats per peça sencera bisellada, de 28 x 105 cm al pla i 17 cm de contrapetja, amb gruix de 10 mm, color Ivory mat; paviment de gres porcellànic Floor Gres, Industrial, en format 40 x 80 cm, amb 10 mm de gruix, de color Ivory mat, i sòcol de gres porcellànic Floor Gres de 10 cm d'alçària, 10 mm de gruix i de color Ivory mat. Parets i sostre pintats amb pintura plàstica Valentine ChromaGuide 07N3. Porta cara escala xapada de fusta de roure tenyida i envernissada segons mostra ref. Oberflex Roure Gris Beige 328. Barana de planxa d'acer pintada de color RAL 9007.

La il·luminació general dels vestíbuls, els replans i les escales es realitza amb lluminàries encastades model Laser Blade XS d'iGuzzini, temperatura de color 2700K-24º. Il·luminació permanent a l'ascensor model iGuzzini Laser Blade MM75 i lluminàries d'emergència Daisalux Izar N30 de color gris plata.

#### Ascensors

Ascensors elèctrics Schindler, d'acord amb la normativa vigent d'accessibilitat, amb màquina compacta i portes d'obertura automàtica d'acer inoxidable.

Interior de cabina amb acabat d'acer inoxidable raspallat, amb mirall, baranatge, botonera digital i sostre amb il·luminació encastada. Paviment de granit artificial gris.

#### Cambres tècniques

Paviment Marazzi Stonework Grey C2 30 x 60 cm i parets enrajolades amb peces de 20 x 20 cm de color blanc.



Il·luminació amb lluminària RZB Led IP66 37W.

#### Soterrani

##### Escala i serveis comuns

El paviment, els graons i el sòcol del nucli de les escales és de marbre de color crema ivori.

Parets arrebossades i pintades amb pintura plàstica Valentine ChromaGuide 07N3, i sostre pintat amb pintura plàstica Valentine ChromaGuide 07N3. Llosa i sostre de cartó guix pintat del mateix color. Barana de planxa d'acer pintada amb esmalt de color 9007.

Il·luminació al fals sostre amb tira Led, focus encastats Delta Light Reo X 92733 S1 i aplic Delta Light Supernova XS 260.

#### Trasters

El paviment dels trasters i del passadís és de gres porcellànic Floor Gres, sèrie Industrial, col·locat a trencajunts a 1/2 de junta, en format 30 x 60 cm, amb 10 mm de gruix i de color Ivory mat.

Sòcol de gres porcellànic Floor Gres, de 10 cm d'alçària, 10 mm de gruix i de color Ivory mat.

Parets arrebossades i pintades de color Valentine ChromaGuide 07N3.

Fals sostre de cartó guix pintat del mateix color.

Il·luminació amb lluminària RZB Led IP66 37W.



**Paviments habitatges**

El paviment general és de parquet laminat flotant Quickstep Signature de roure raspallat càlid natural SIG4762, amb làmines de 138 x 21,2 x 9 mm amb bisell, col·locades amb junta lliure sobre làmina de polietilè de 3 mm a totes les estances, excepte a les cambres humides.

**Pintura**

Els paraments verticals de pladur dels habitatges estan allisats i preparats per pintar amb pintura plàstica mat de color Valentine ChromaGuide 07N3. Fals sostre de pladur continu pintat amb aquest mateix color de Valentine. La manyeria està pintada amb emprimació antioxidant per a la seva protecció i posteriorment esmaltada de color gris RAL 7016.

**Divisòries**

Entre habitatges i zones comunes, paret de maó calat acabat per tots dos costats per extradossat, amb plaques de cartó guix sobre estructura de perfils d'acer galvanitzat i aïllament de llana mineral. Distribució interior amb plaques de cartó guix de diferents gruixos, d'acord amb els requeriments de pas d'instal·lacions.

**Fusteria interior**

Porta d'entrada als habitatges blindada, amb ferramenta

i pernès antipalanca, espiell òptic gran angular i pany de seguretat de tres punts, Acabat de fusta de roure tenyit per la cara exterior i lacat de color RAL 9010. Batents i tapetes d'interior segons disseny, lacats de color RAL 9010.

Portes interiors opaques i de vidre transparent, batents i tapetes amb acabat de fusta lacada de color RAL 9010. Manetes i tiradors JNF IN.00145 Stout amb acabat inoxidable setinat.

Armaris amb portes batents amb bastiment perimetral, plafó enfonsat i tapetes de DM amb acabat lacat RAL 9010. Tiradors d'acer inoxidable setinat ref. 2704M002INXX0 de Bolivar. Interior de caixa d'armari i prestatges de melamina Olmo Bovary 98P Gamela.

**Il·luminació**

- Downlight individual Dicrocuadra I de color alumini.  
1 Master LEDSpot LV 7W GU5.3 AC24º 2700K, Philips.
- Downlight doble Dicrocuadra II de color alumini.  
1 Master LEDSpot LV 7W GU5.3 AC24º 2700K, Philips.
- Downlight individual Reo OK 92733 S1 de color alumini gris, 33º, 2700K, Delta Light.
- Mecanismes LS990 Blanc Alpi Jung.



**CUINA**

**Paviment**

Paviment ceràmic Marazzi, sèrie Stonework, de color Taupe, format 30 x 60 cm. Col·locació a 1/2 de la peça.

**Revestiment**

Taulell de cuina de Silestone Blanc Zeus Extreme Consentino.  
El frontal de la cuina està recobert amb rajola ceràmica Cevica, sèrie bisellada Marengo Craquelé, de 7,5 x 15 cm, col·locada a trencajunts amb vorada blanca.  
Paraments verticals de pladur allisats i preparats per pintar amb pintura plàstica mat de color Valentine ChromaGuide 07N3.

Fals sostre de pladur continu allisat per pintar amb color Valentine ChromaGuide 07N3.

**Mobiliari**

Mobles de cuina Nolte Küchen model F20 Focus, amb marc perimetral, portes, frontals i interior de polímer lacat de color blanc. Tiradors referència 7EA acabat acer inoxidable. Moble baix sota el taulell de cuina de 75 cm

d'alçària i sòcol enfonsat blanc. Moble superior de 90 cm d'alçària amb il·luminació inferior integrada. Distribuïdor: A. Solanes 2010.

**Equipament**

- Forn elèctric Siemens (HB514ER0) multifunció amb frontal abatible, vidre negre i acer inoxidable.
- Microones Siemens (BF634RGS1) de 21 l amb frontal de vidre negre, sense marc, als pisos 1r 1a, 2n 1a i 3r 1a.
- Microones Siemens (BF634LGS1) de 21 l amb frontal de vidre negre, sense marc, als pisos 1r 2a, 2n 2a, 3r 2a, 4t 1a i 4t 2a.
- Campana extractora integrada extraïble Pando ES/90 IX 730 FIX 230/50 ref. 9958.
- Placa d'inducció Siemens de 60 cm, model EU631BJB2E.
- Aixeta de monocomandament giratòria Blanc Lanora Inox raspallat ref. 523122.
- Pica Blanc Andano 500-U sota el taulell de cuina.



**LAVABOS**

**Paviment**

Paviment de gres porcellànic Viva Made Tórtora Lappato, format 20 x 80 cm. Col·locació a 1/3 de la peça.

**Revestiment**

Franja inferior de paret aplacada de gres porcellànic Viva Made Tórtora Lappato, format 30 x 60 cm, en posició vertical.

La franja superior de la paret està aplacada amb gres porcellànic Floor Gres, format 20 x 80 cm, de color Ivory mat, en posició horitzontal.

**Sostre**

Fals sostre de làmines registrables de 21,5 cm de DM hidròfug xapat de roure tenyit i envernissat.

**Sanitaris**

- Vàter i bidet murals model Duravit ME de color blanc, amb caiguda de tapa esmortida, bastidor Geberit Duofix i polsador de doble descàrrega Geberit Sigma 30 de crom brillant.

- Lavabo integrat a superfície model Solid Surface de Durian, de color blanc, i moble inferior amb estructura d'acer inoxidable i calaixera de DM hidròfuga xapada de roure tenyit.
- Plat de dutxa Hidrobox model Nature, fabricat a Scene Materia, de color blanc, acabat textura pissarra i reixeta rodona inoxidable.

**Aixetes**

- Aixetes mescladores monocomandament per a lavabo i bidet sense buidador automàtic, model C1 – M acabat crom Duravit.
- Monocomandament dutxa 1/2" Essence de Grohe, ref. 3363001. Conjunt de dutxa amb barra Grohe New Tempesta 100, ref. 27794001, acabat crom.
- Claus de pas encastades, acabat crom, ref. 33073/4 de Ramón Soler.



**Altres**

- Porta-rotlles Water Evolution sèrie Deep ref. A2.30, acabat crom.
- Tovalloler per a bidet Water Evolution sèrie Deep, ref. A2.30, acabat crom.
- Penjador doble acabat crom, de la col·lecció Architect de Cosmic.
- Tovalloler de dutxa Water Evolution, sèrie Deep, ref. A2.12, crom brillant.
- Mirall de 6 mm amb làmina antibaf i emmarcat en placa d'acer inoxidable de 40 mm.
- Mampara de vidre amb una fulla fixa i una altra de corredissa de Duscholux.

- Tovalloler elèctric Toso model SR 1200/450, amb acabat crom.
- Focus Delta Light REO OK 92733 S1 de color alumini. Led 1032lm/10 /105lm/W 2700K
- Focus estanc Delta Light REO X 92733 S1 de color alumini. Led 1032lm/10 W/106lm/W 2700K.
- Aplics PRIM ref. A-155 acabat crom 2700k IP44 Led 17kW.
- Mecanismes Jung LS990 Blanc Alpi.



### Estructura

L'estructura de l'edifici és unidireccional, formada per jàsseres de formigó armat de cantell i biguetes pretensades de formigó. L'estructura vertical existent és de pilars de formigó armat *in situ*.

S'han fet reforços de pilars amb platabandes d'unió metàl·liques, així com la substitució de les biguetes en voladís per sistemes estructurals tipus Noubau i plaques.

Puntualment, en algunes zones, com l'antiga posició de l'escala, s'han fet forjats de xapa col·laborant. Les lloses d'escala i formació de graons estan fetes amb formigó *in situ*.

Pel que fa als fonaments, cal destacar la nova pantalla de micropuntals per a la realització d'un nou nivell soterrani (S-2) i el reforç necessari de les sabates dels pilars afectats, que s'ha fet amb micropuntals i ceps metàl·lics. Per a l'elaboració de l'estructura s'ha fet servir formigó HA-25/B/20/IIa. Tota l'estructura s'ha realitzat d'acord amb el CTE DB SE Seguretat Estructural del Reial decret 314/2006 i l'EHE08 Instrucció de Formigó Estructural, i la posada en obra, control i assajos, a laboratoris especialitzats i homologats.



**Instal·lacions**

Electricitat: Instal·lació elèctrica d'acord amb l'RBT-2002.

Il·luminació: Lluminiàries encastades a fals sostre PKM Dicuadra I o II a totes les estances no humides.

Mecanismes Jung model LS990 de color acer o blanc.

Enllumenat regulat al dormitori principal i a la sala-menjador.

Fontaneria: Instal·lació d'aigua en distribució interior de l'habitatge amb tub multicapa, amb aïllament tèrmic de diferents diàmetres segons l'ús, d'acord amb el Reglament d'instal·lacions tèrmiques en edificis (RITE). Tub de polietilè reticulat multicapa als muntants generals.

Clau de pas general al muntant vertical situat als serveis generals de cada planta. Clau general de cada habitatge situada en un armari de la cuina o del lavabo.

Cada zona humida (cuina, bugaderia i lavabos) disposa de clau de tall per a aigua calenta i freda. Tots els aparells sanitaris, excepte banyeres i dutxes, tenen clau de pas individual per a aigua calenta i freda.

Rentavaixela i rentadora amb presa d'aigua freda i calenta.

Climatització i calefacció: Sistema de climatització, calefacció i producció d'ACS generat mitjançant bomba

de calor aerotèrmica, individual per a cada habitatge, format per:

- Unitat generadora exterior d'aire i aigua Mitsubishi Ecodan PUHZ-SW100AA, SUZSWM60VA i SUZSWM80VA amb refrigerant R-410A.
- Unitat interior tipus fancoil per conductes, Mitsubishi gamma i-HWD2 2T models 102 i 202 (i-HWD2 2T DLIO 102 i i-HWD2 2T DLIO 202).
- Xarxa de conductes de fibra Climaver Neto i reixes de difusió d'aire (impulsió/retorn) lineals d'alumini.
- Equip interior de producció d'ACS de la marca Mitsubishi Hydrobox ERST20CVM2D i ERST17DVM2D combinat amb un tanc d'acumulació d'ACS de 200 l o 170 l incorporat, respectivament.

Per al control del sistema i el monitoratge del consum, l'equip disposa d'un sistema de control FTC5 que permet efectuar el càlcul del consum d'energia elèctrica de calefacció, refrigeració, aigua calenta sanitària i legionel·la. Per fer aquest càlcul, el model Hydrobox disposa de sonda de temperatura d'impulsió, sonda de temperatura en retorn i cabalímetre. Termòstat mural a la dependència principal.

Sistema de ventilació mecànica controlada de flux simple i equipada amb boques d'extracció a les cuines i els lavabos.



Instal·lacions audiovisuals: S'ajusten a la normativa ICT.

Preses d'antena per a TV, FM i parabòlica a la sala, a la cuina i a les habitacions. Preses d'antena per a parabòlica a la sala i al dormitori principal. Previsió per a la recepció de canals digitals de televisió. Punts de telefonia al menjador, a la cuina i a les habitacions.

Videoporter en color model Fermax sèrie Loft VDS amb pantalla de 3,5", amb càmera situada a l'entrada de l'edifici i monitor receptor a l'entrada de cada habitatge.

Alarma i videovigilància (CCTV): Sistema d'alarma instal·lat a tots els habitatges. Contractació opcional del servei de connexió i manteniment amb l'empresa de seguretat Grup Barna Porters, a càrrec del client.

Sistema de videovigilància amb càmeres a tots els vestíbuls, als accessos des del carrer, a l'accés a l'aparcament de la finca limítrofa i al de la coberta.







**Garantia de servei**

- Control de qualitat
- Control de l'estructura (murs, pilars i forjats) per empresa homologada
- Control i direcció de les instal·lacions per empresa homologada
- Control d'estanquitat de façanes per empresa homologada
- Control dels ascensors per empresa homologada
- Control de qualitat dels materials per empresa homologada

**Certificació AENOR**


El Grup Núñez i Navarro disposa de la certificació AENOR de Sistema Integrat de Gestió de Qualitat, Seguretat i Medi Ambient, i garanteix la millora contínua dels processos de disseny, construcció i venda.



**Certificació energètica**

L'edifici disposa de la certificació energètica per a edificis d'obra nova definida amb la lletra B.

**QUALIFICACIÓ ENERGÈTICA DE L'EDIFICI ACABAT** ETIQUETA



**DADES DE L'EDIFICI**

Normativa vigent construcció/rehabilitació	Tipus d'edifici	Bloc d'habitages
CTE 2013	Adreça	Carrer BRETÓN DE LOS HERREROS 27 31
Referència catastral	Municipi	Barcelona
9139702DF2893G0001US	C.P.	08012
	C. Autònoma	Catalunya

**ESCALA DE LA QUALIFICACIÓ ENERGÈTICA**

	Consum d'energia kWh/m <sup>2</sup> any	Emissions kg CO <sub>2</sub> /m <sup>2</sup> any
<b>A</b> més eficient		
<b>B</b>	<b>39</b>	<b>6</b>
<b>C</b>		
<b>D</b>		
<b>E</b>		
<b>F</b>		
<b>G</b> menys eficient		

**REGISTRE** S8R40XHW5      Vàlid fins 07/10/2032

Generalitat de Catalunya Institut Català d'Energia      ESPAÑA Directiva 2010 / 31 / UE



**Núñez i Navarro**

Construimos juntos Barcelona

Comte d'Urgell, 230 · 08036 · Barcelona

93 405 01 01 - [www.nyn.es](http://www.nyn.es)

[nyn.es/blog](http://nyn.es/blog)   [@groupnn](https://www.instagram.com/groupnn)