

NN PROVIDÈNCIA



MEMÒRIA DE QUALITATS

Edifici d'habitatges, locals comercials i
aparcaments al carrer Providència 160-174
cantonada carrer Pau Alsina 74-78 de BARCELONA
NOVEMBRE 2010

NN PROVIDÈNCIA

Índex

DESCRIPCIÓ DEL PROJECTE 3

Descripció de l'edifici per plantes

ACABATS EXTERIORS DE L'EDIFICI 4

Resum dels materials de les façanes

ESP AIS COMUNS 5

Materials de les zones comuns de l'edifici

ACABATS INTERIORS 6

Materials escollits en els revestiments i elements que es troben a l'interior de l'habitatge

CUINA 7

Materials i equipament de la cuina

BANY PRINCIPAL 8

Materials i equipament del bany principal

BANY SECUNDARI I ASE O 9

Material i equipament de la resta d'aseos i banys

INSTAL·LACIONS 10

Definició de les instal·lacions de l'habitatge

VARIS 11

Descripció del projecte

El projecte contempla la execució d'un bloc d'habitatges, locals comercials i aparcaments al carrer Providència 160-174 cantonada carrer Pau Alsina, 74-78 de Barcelona.

El programa funcional d'aquest edifici és el següent:

- **Plantes soterranis**, destinades a places d'aparcament i trasters.
- **La planta baixa**, consta de 5 locals amb accés directe de l'exterior, la rampa d'accés al aparcament, els vestíbuls d'habitatges i les sortides d'emergència dels soterranis. També tenen ubicació a la planta la centralització de les cambres d'aigua, llum i telecomunicacions.
- **Les plantes pis**, es componen de dos habitatges a l'escala 2 i cinc habitatges a l'escala 1, amb un programa funcional d'un, tres i quatre dormitoris, menjador-estar, cuina i banys. En total hi ha 26 habitatges.
- **A la planta terrat**, es disposarà d'una zona d'estenedors, centralització dels comptadors de gas, plaques solars i les instal·lacions auxiliars pròpies de l'edifici. També està prevista la ubicació d'una piscina.

NN PROVIDÈNCIA

Acabats exteriors de l'edifici

Estructura

Pilars de formigó armat.

Forjats reticulars de formigó amb cassetons alleugerats.

Formigó (H-25) amb dosificació mínima 250kg/m³ de ciment Pòrtland.

Control de qualitat segons "Instrucció de Hormigón Estructural EHE"



Terrasses

Terrasses amb baranes d'acer a totes les façanes de l'edifici.



Façanes

Parets de tancament exterior d'obra amb cambra d'aire.

Aïllament tèrmic projectat.

Envà interior amb placa de guix laminat.

Acabat exterior de pedra natural a façanes a carrer

I amb estucs a façanes de l'interior d'illa.



Tancaments d'alumini

Carpinteria d'alumini lacada amb tall tèrmic.

Vidre tipus "Climalit" o similar amb doble lluna

i cambra d'aire intermitja.

Persianes enrotllables d'alumini accionades amb motor elèctric.

Coberta

Coberta plana transitable amb acabat de gres antilliscant.

Impermeabilització amb tela asfàltica i poliètil·lè extrusionat per l'aïllament tèrmic.



NN PROVIDÈNCIA

Espais comuns

Paviment vestíbul habitatges

Paviment i sòcol de marbre de primera qualitat en vestíbuls, escales i replans d'habitatges.



Paraments vestíbul habitatges

Segons disseny de l'arquitecte. Es farà amb materials nobles com la fusta, marbre, miralls, etc.



Porta d'accés vestíbul

D'alumini lacat amb videoporter per a cadascun dels habitatges.

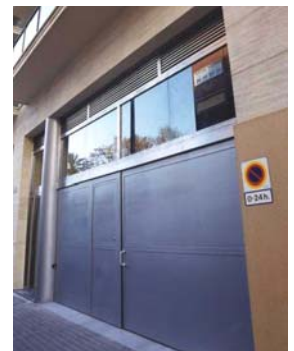


Garatge

Porta d'accés d'acer pintat amb accionament a través de comandament a distància i accionament alternatiu manual amb clau.

Portes tallafocs d'accés als trasters.

Paviment amb pintures especials.



Ascensors

Ascensors electromecànics marca OTIS GEN 2 CONFORT.

Màquina compacta sense reductor i amb un motor que estalvia energia i redueix l'impacte ambiental.

Portes d'obertura automàtica d'acer inoxidable.

Decoració de cabina standard tipus Otis.



NN PROVIDÈNCIA

Acabats interiors

Paviment general

Paviment de parquet flotant de Nogal o similar en totes les estances excepte en zones humides i terrasses. Les zones de cuines integrades al saló-menjador aniran amb parquet.

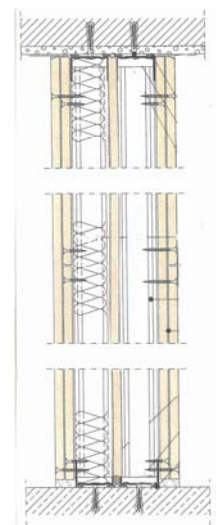


Divisòries i revestiments

Entre habitatges:

- Plaques de cartró guix.
- Doble estructura de perfils d'acer galvanitzat.
- Aïllament fon absorbent i xapa d'acer galvanitzat interiors.
- Gruix total de 17 cm.
- Aïllament acústic de 60 dBA.
- Plaques de cartró guix de 8 cm en l'interior de l'habitatge.

Cel ras en passadissos i banys amb plaques de cartró guix.



Fusteria Interior

Porta d'entrada de fusta blindada, amb pany i frontisses de seguretat

Portes interiors:

- Fusta xapada i vernissada en "Arce".
- Armaris en fusta lacada.
- Interior armaris folrat amb melamina.

Panys i manetes d'acer inoxidable.

Sòcol de fusta semilacat del mateix color que els paraments verticals.



Pintura

Els paraments verticals i horitzontals d'habitatges es pintaran amb pintura al plàstic de primera qualitat.

La serralleria es pintarà amb mini de plom electrolític per la seva protecció i posteriorment amb esmalt.

NN PROVIDÈNCIA

Cuina

Mobiliari

Mobles de cuina, sobre i sota taulell amb calaixos i guies d'acer inoxidable.

Portes de 19 mm de gruix texturades en mate per l'exterior.

Interior de portes i prestatges amb laminat sintètic.

Frontisses ocultes i seran d'acer inoxidable igual que els tiradors.



Equipament

Forn elèctric encastrat Siemens.

Campana extractora d'acer inoxidable.

Encimera de gas de quatre focs.

Microones encastrat amb frontal de vidre.

Previsió pressa d'aigua, electricitat i desguàs per rentaplats i rentadora.

Aixeta monocomandament GROHE.

Previsió de pressa elèctrica per a assecadora.

Previsió de pressa d'aigua per nevera.



Revestiments

Banc de cuina de Silestone Blanc Capri.

Paraments verticals (h: 70 cm) amb Silestone Blanc Capri.

Paviment

Paviment de gres ceràmic.



Safareig

Revestiment i paviment ceràmic.

Banc de cuina de Silestone Blanc Capri.



Varis

Les cuines integrades al saló-menjador aniran amb un disseny especial.

Els habitatges d'una habitació seran del tipus tot elèctric.

NN PROVIDÈNCIA

Bany principal

Sanitaris

Sanitaris marca ROCA model Meridian o similar color blanc.

Banyera marca ROCA.

Rentamans rectangular ARQUITECT o similar color blanc.

Paviment

Paviment de gres ceràmic.

Revestiments

Encimera i frontal de banyera en marbre Blanc Paloma.

Aplacats verticals amb peces ceràmiques.

Griferia

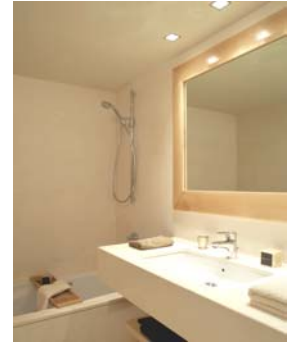
Aixetes Monocomandament GROHE model Eurodisc.

Varis

Mirall emmarcat amb fusta de "Arce".

Prestatge inferior de la mateixa fusta.

Accessoris COSMIC model Logic.



NN PROVIDÈNCIA

Bany secundari

Sanitaris

Sanitaris marca ROCA model Meridian o similar color blanc.
Rentamans rectangular ARQUITECT o similar color blanc.
En banys o aseos on hi vagi plat de dutxa, es farà en marbre.



Paviment

Paviment de gres ceràmic.

Revestiments

Encimera i frontal de banyera en marbre Blanc Paloma.
Aplacats verticals amb peces ceràmiques.



Griferia

Aixetes Monocomandament GROHE model Eurodisc.



Varis

Mirall emmarcat amb fusta de "Arce".
Prestatge inferior de la mateixa fusta.
Accessoris COSMIC model Logic.



NN PROVIDÈNCIA

Instal·lacions

Electricitat

S'ajustarà al "Reglament Electrotècnic de Baixa Tensió".
Els habitatges disposaran de quadre de comandament i protecció, amb els corresponents I.C.P., I.G.A., diferencials i P.I.A.S. de on partiran els diferents circuits.
Cada habitatge tindrà circuits independents per a l'enllumenat, endolls, rentaplats, rentadora, assecadora, forn i microones i aire condicionat.



Fontaneria

S'ajustaran a les "Normas básicas para instalaciones interiores de suministro de agua"
La instal·lació serà de plàstic de polipropilè o polietilè.
L'instal·lació d'aigua calenta partirà de la caldera a gas fins el safareig, encimeres de banys i cuines, banyeres i bidets.
Claus de pas en totes de les estances on hi hagi subministrament.
Les canonades aniran pel sostre i encastades.



Climatització

Calefacció per radiadors d'aigua i caldera mixta situada en el safareig de l'habitatge o la cuina.
Aire condicionat amb unitat condensadora situada a la coberta, i unitat evaporadora en el cel ras dels banys.
Les conduccions de l'aire aniran pel cel ras.



Il·luminació

Luminàries encastades en cuines i banys.
Els mecanismes són BTICINO sèrie LIGHT color titani clar.



NN PROVIDÈNCIA

Gas

S'ajustarà a les "Normas básicas para instalaciones interiores de gas".

Tota la instal·lació s'executarà mitjançant tub de coure des de la centralització dels comptadors fins a cada habitatge, per a donar subministrament a la caldera i cuina.



Instal·lacions audiovisuals

Es complirà la normativa vigent "I.C.T."

Presses d'antena per a TV, FM, i parabòlica, al saló, cuina i habitacions.

Previsió per a la recepció de canals digitals de televisió.

Punts de telefonia en menjador, cuina i habitacions.

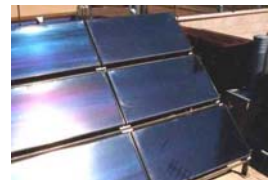
Vídeo porter amb càmera situada a la entrada de l'edifici i monitor receptor a prop de l'accés de cada habitatge.



Energia solar.

Sistema de captació d'energia solar amb col·lectors de superfície plana en els terrats comunitaris.

Instal·lació d'interacumuladors situats al safareig o cuina on es produirà el subministrament d'aigua calenta sanitària.



Domòtica

Línea de telèfon amb telèfon inalàmbic i router.

Un any de connexió gratuïta a una central d'alarma microprocessada amb teclat via radio i detectors volumètrics de seguretat.

Control remot de caldera i aire condicionant via radio.

Preinstal·lació de sistema pel control de fuites d'aigua i gas en cuina i banys.



Varis

Els habitatges d'una habitació seran del tipus tot elèctric amb calentador i placa per cuinar elèctrics, i calefacció mitjançant bomba de calor.

NN PROVIDÈNCIA

Varis

Piscines

Piscina privada a la planta coberta de l'escala 1 d'aproximadament 80 cm de fondària.

Les instal·lacions de la piscina es realitzarà amb una depuradora amb bomba dosificadora, filtres i bombes auto aspirants i s' il·luminarà amb reflectors subaquàtics.



Trasters (en aparcament)

- Paviment igual al resta de l'aparcament.
- Pareds arrebossades i pintades.

Entrega dels habitatges

- Els habitatges s'entregaran nets.

Control de Qualitat

- Control de l'estructura (murs, pilars i forjats).
- Control i direcció de les instal·lacions.
- Control d'estanqueïtat de façanes.
- Control dels ascensors.
- Control de qualitat dels materials.

