



Núñez i Navarro

# NN SANT JOAN DESPÍ

MEMORIA DE CALIDADES





Situación	3
Descripción general	4
Acabados exteriores	8
Espacios comunes	10
Acabados interiores	12
Características técnicas	15
Varios	18





Nos encontramos en un entorno con una inmejorable comunicación, tanto en coche por la autopista A-2, como en transporte público metropolitano, como autobús, tranvía (T1 y T2) o Rodalíes (R4 y R7) a apenas 5 min andando.

El proyecto está situado entre medianeras, en la manzana comprendida entre la Avenida de Barcelona y la calle Rius i Taulet del municipio de Sant Joan Despí, código postal 08970.



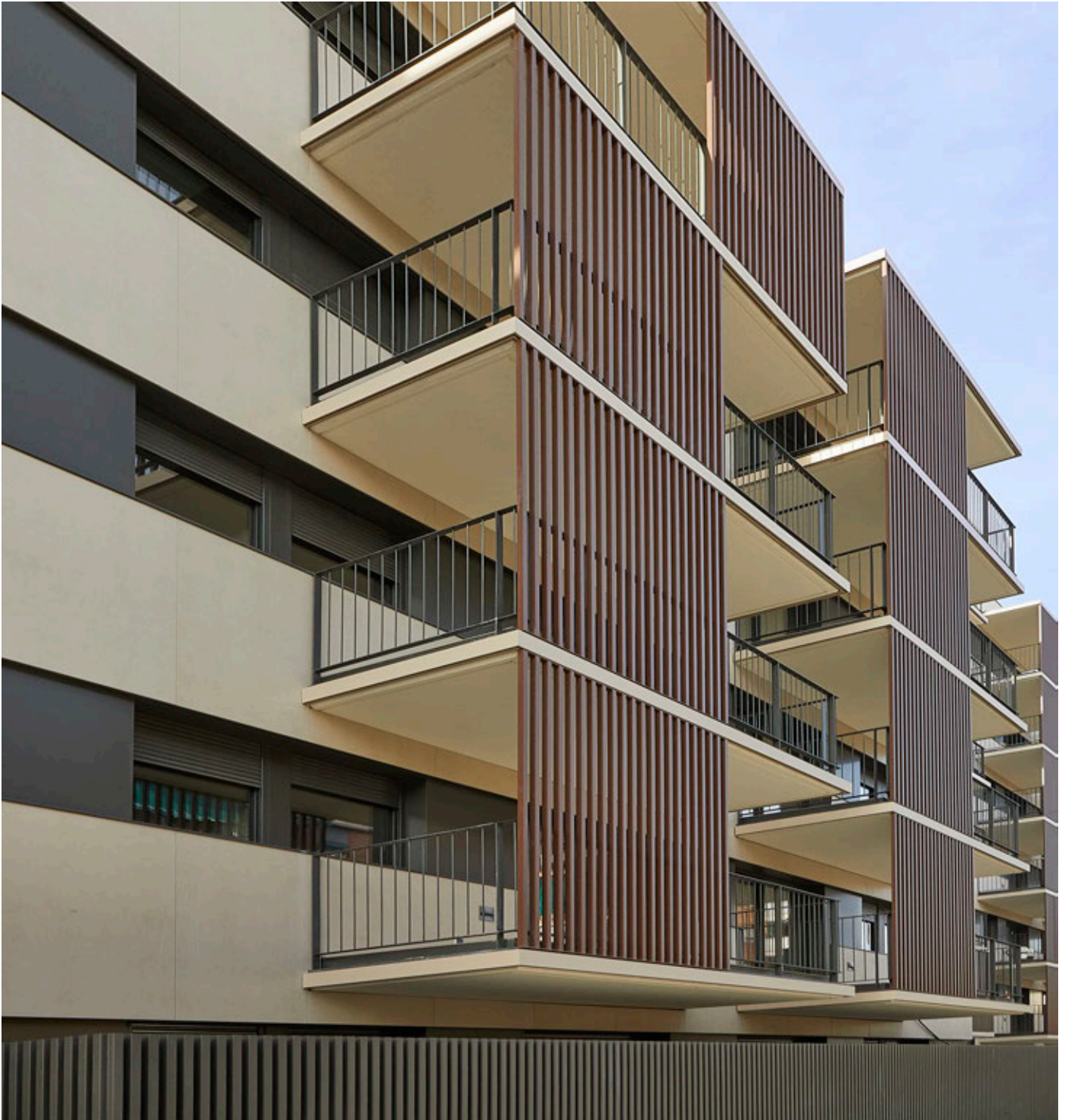
Proyecto de edificio plurifamiliar con plantas piso residenciales, locales comerciales y aparcamiento en Calle Rius i Taulet nº 12-16 de Sant Joan Despí.

La fachada principal a calle Rius i Taulet está orientada al noreste, y la fachada posterior, que da al interior de la manzana está orientada al suroeste.

El edificio actual ocupa el antiguo espacio de la fábrica Metalarte. Se dispone en 3 núcleos de escaleras y ascensor, a los que se accede a lo largo de la calle Rius i Taulet,

permitiendo una distribución concéntrica e igualitaria entre las distintas viviendas, dotando de coherencia y equilibrio espacial a todo el conjunto.

Es un edificio de 80 viviendas en total, tres locales comerciales, 161 plazas de aparcamiento y 6 plazas de moto. Planta baja y 4 plantas piso en las escaleras A y B, y planta baja y 6 plantas piso en la escalera C.



**Planta Sótano**

Las 3 plantas sótano tienen acceso rodado a través de la calle Rius i Tauler y quedan comunicadas mediante ascensor con todas las plantas de viviendas. Disponen de un total de 161 plazas de coche y 6 plazas de moto. Las plantas se comunican mediante una rampa de vehículos, 2 escaleras, y 5 ascensores adaptados con salida a los diferentes vestíbulos de planta baja y viviendas.

**Planta baja**

**La escalera A** consta del vestíbulo principal de recepción y acceso a las viviendas, así como acceso a cinco viviendas que a su vez disponen de terraza privada. En este nivel la puerta 1 dispone de salón-comedor, cocina abierta a salón-comedor, baño, un dormitorio doble y una terraza privada que da a la calle. La puerta 2 consta de un programa funcional formado por salón-comedor, cocina, dos baños, lavadero, tres dormitorios y una terraza privada que da al interior de la manzana. La puerta 3 consta de un programa funcional formado por salón-comedor, cocina, un baño, lavadero, dos dormitorios y una terraza privada que da al interior de la manzana. La puerta 4 consta de un programa funcional formado por salón-comedor, cocina abierta a salón-comedor, dos baños, tres dormitorios y una terraza

privada que da la calle. La puerta 5 dispone de salón-comedor, cocina abierta a salón-comedor, baño, un dormitorio doble y una terraza privada que da la calle.

**La escalera B** consta del vestíbulo principal de recepción y acceso a las viviendas, así como acceso a cinco viviendas que a su vez disponen de terraza privada. En este nivel la puerta 1 dispone de salón-comedor, cocina abierta a salón-comedor, baño, un dormitorio doble y una terraza privada que da a la calle. La puerta 2 consta de un programa funcional formado por salón-comedor, cocina, dos baños, lavadero, tres dormitorios y una terraza privada que da al interior de la manzana. La puerta 3 consta de un programa funcional formado por salón-comedor, cocina, dos baños, lavadero, tres dormitorios y una terraza privada que da al interior de la manzana. La puerta 4 consta de un programa funcional formado por salón-comedor, cocina abierta a salón-comedor, un baño, lavadero, dos dormitorios y una terraza privada que da a la calle. La puerta 5 dispone de salón-comedor, cocina abierta a salón-comedor, baño, dos dormitorios y una terraza privada que da a la calle.

**La escalera C** consta del vestíbulo principal de recepción y acceso a las viviendas, tres locales comerciales con baño y acceso directo desde las calles Rius i Tauler o Avenida Barcelona, y la estación transformadora.



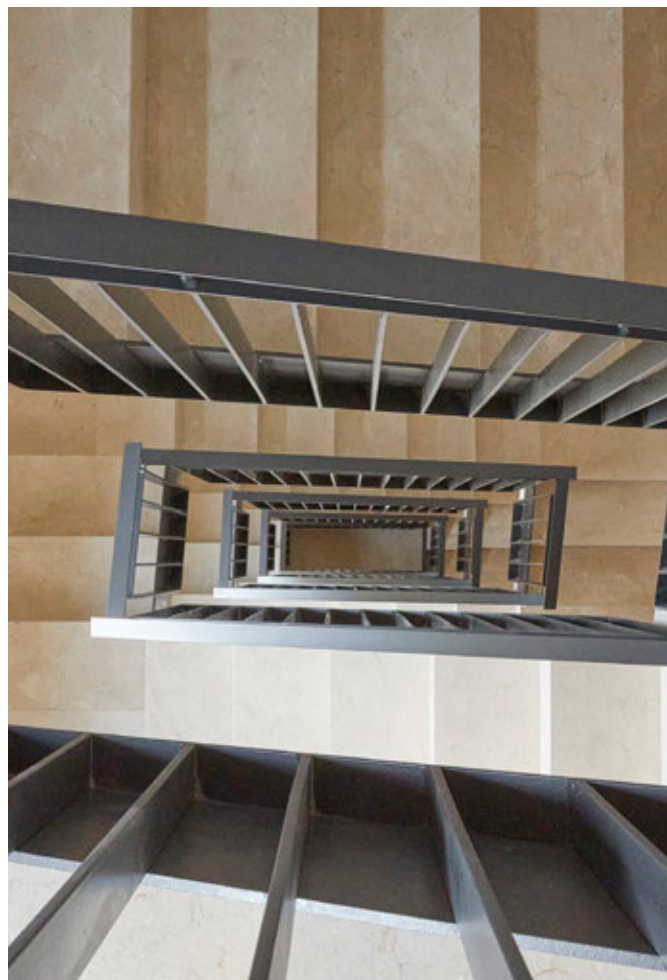
**Plantas 1ª a 4ª**

**En la escalera A** las plantas piso constan de cinco viviendas por rellano y núcleo de comunicación formado por escalera y un ascensor. La puerta 1 dispone de salón-comedor, cocina abierta a salón-comedor, baño, dos dormitorios y un balcón que da a la calle. La puerta 2 consta de un programa funcional formado por salón-comedor, cocina, dos baños, lavadero, tres dormitorios y un balcón que da al interior de la manzana. La puerta 3 consta de un programa funcional formado por salón-comedor, cocina, un baño, lavadero, dos dormitorios y un balcón que da al interior de la manzana. La puerta 4 consta de un programa funcional formado por salón-comedor, cocina, dos baños, tres dormitorios y un balcón que da a la calle. La puerta 5 dispone de salón-comedor, cocina abierta a salón-comedor, baño, un dormitorio doble y un balcón que da a la calle.

**En la escalera B** las plantas piso constan de cinco viviendas por rellano y núcleo de comunicación formado por escalera y un ascensor. La puerta 1 dispone de salón-comedor, cocina abierta a salón-comedor, baño, dos dormitorios y balcón a calle. La puerta 2 consta de un programa funcional formado por salón-comedor, cocina, dos baños, lavadero, tres dormitorios y balcón a interior de manzana.

La puerta 3 consta de un programa funcional formado por salón-comedor, cocina, dos baños, lavadero, tres dormitorios y un balcón que da al interior de la manzana. La puerta 4 consta de un programa funcional formado por salón-comedor, cocina abierta a salón-comedor, un baño, lavadero, dos dormitorios y un balcón que da a la calle. La puerta 5 dispone de salón-comedor, cocina abierta a salón-comedor, baño, dos dormitorios y un balcón que da a la calle.

**En la escalera C** las plantas 1ª a 4ª constan de cinco viviendas por rellano y núcleo de comunicación formado por escalera y dos ascensores. La puerta 1 dispone de salón-comedor, cocina abierta a salón-comedor, baño, dormitorio doble y un balcón que da a la calle. La puerta 2 dispone de salón-comedor, cocina abierta a salón-comedor, baño, dos dormitorios y un balcón que da a la calle. La puerta 3 dispone de salón-comedor, cocina abierta a salón-comedor, dos baños, dos dormitorios y un balcón que da al interior de la manzana. La puerta 4 dispone de salón-comedor, cocina, dos baños, lavadero, tres dormitorios y un balcón que da al interior de la manzana. La puerta 5 dispone de salón-comedor, cocina abierta a salón-comedor, baño, dos dormitorios y un balcón que da a la calle.



### Planta 5ª

En las escaleras A y B la planta 5ª forma la planta cubierta, descrita en el último punto. En la escalera C la planta 5ª consta de cinco viviendas por rellano y núcleo de comunicación formado por una escalera y un ascensor. La puerta 1 dispone de salón-comedor, cocina abierta a salón-comedor, un baño, un dormitorio doble y un balcón que da a la calle. La puerta 2 dispone de salón-comedor, cocina abierta a salón-comedor, un baño, dos dormitorios y un balcón que da a la calle. La puerta 3 dispone de salón-comedor, cocina abierta a salón-comedor, dos baños, dos dormitorios y un balcón que da al interior de la manzana. La puerta 4 dispone de salón-comedor, cocina, dos baños, lavadero, tres dormitorios y un balcón que da al interior de la manzana. La puerta 5 dispone de salón-comedor, cocina abierta a salón-comedor, un baño, dos dormitorios y una terraza privada en la cubierta de la escalera B.

### Planta 6ª

En la escalera C la planta 6ª consta de cinco viviendas por rellano y un núcleo de comunicación formado por una escalera y dos ascensores. La puerta 1 dispone de salón-comedor, cocina abierta a salón-comedor, un baño, un dormitorio doble y un balcón que da a la calle. La puerta 2 dispone de salón-comedor, cocina abierta

a salón-comedor, un baño, dos dormitorios y un balcón que da a la calle. La puerta 3 dispone de salón-comedor, cocina abierta a salón-comedor, dos baños, dos dormitorios y un balcón que da al interior de la manzana. La puerta 4 dispone de salón-comedor, cocina, dos baños, lavadero, tres dormitorios y un balcón que da al interior de la manzana. La puerta 5 dispone de salón-comedor, cocina abierta a salón-comedor, un baño, dos dormitorios y un balcón que da a la calle.

### Planta cubierta

En las escaleras A y B la planta cubierta se encuentra a nivel de la planta 5ª del edificio, con acceso a través del ascensor o de la escalera, dispone de terraza y dos piscinas de uso comunitario, compartidas entre ambas escaleras, y una zona reservada para maquinaria propia del edificio (recinto de telecomunicaciones y las unidades exteriores de aire acondicionado de las viviendas).

En la escalera C la planta cubierta tiene acceso a través del ascensor o de la escalera, dispone de terraza, una piscina de uso comunitario y zona reservada para la maquinaria propia del edificio (recinto de telecomunicaciones y las unidades exteriores de aire acondicionado de las viviendas).



### Fachada

Para las fachadas a calle, el acabado en plantas piso consiste en una fachada ventilada de baldosas cerámicas Dekton mod. Sasea de 12 mm y panel composite aluminio Larson FR4mm Alucoil acabado RAL 7022 mate. En planta baja el acabado consiste en cerámica sinterizada amorterada ref. Pulpis Silk de 12 mm y panel composite aluminio Larson FR4mm Alucoil acabado RAL 7022 mate.

En la fachada posterior que da a interior de manzana se realiza un acabado a base de Microestuco fino color M024 Sika. Las jambas están realizadas en chapa de aluminio de 1,5 mm acabado lacado RAL 7022 texturizado.

Todos los balcones disponen de panel de cerramiento móvil con perfiles verticales de 40x40 mm acabado lacado Ref. YX355F de Akzo Nobel.

### Cerramientos

Todas las jambas, dinteles, vierteaguas y cajones exteriores de persiana están realizados en chapa de aluminio de 1,5 mm acabado lacado RAL 7022 texturizado. Las carpinterías de las viviendas son practicables y están formadas por una carpintería modelo Soleal PY con rotura de puente térmico color RAL 7022 texturizado, con vidrio doble de baja emisión.

Todos los balcones disponen de una segunda piel formada de panel móvil con perfiles tubulares verticales de

40x40 mm de aluminio lacado Ref. YX355F de Akzo Nobel y barandilla formada por pletina de acero galvanizado de 50x80 mm y barrotes Ø10 mm, acabado lacado color RAL 7022 Sablé.

En planta baja la puerta de entrada al vestíbulo está formada por perfilera de aluminio con tirador integrado color RAL 7022 texturizado.

### Terrazas (Planta baja)

En planta baja el pavimento de las terrazas son piezas de 60x60x2 cm, junta 4 mm, modelo Beig Madeira Cliffstone Lea Ceramiche.

La valla está formada por perfiles Z 60x60x40x2 mm lacados en color RAL 7022 Sablé.

### Balcones (Plantas piso)

Los balcones tienen un pavimento porcelánico formado por piezas 60x30x1 cm mod. Beig Madeira Cliffstone Lea Ceramiche.

### Terrazas (Planta 5ª)

En planta 5ª el pavimento de las terrazas son piezas de 60x60x2 cm, junta de 4 mm, modelo Beig Madeira, Cliffstone Lea Ceramiche.

La valla está formada por perfiles Z 60x60x40x2 mm lacados en color RF-1721-XW "Casa Adapta".





**Cubierta**

La cubierta plana y transitable, tanto en las escaleras A y B como en la escalera C, se divide en dos espacios diferenciados y separados por el núcleo de escalera y ascensores. Por una parte, tenemos la zona de terraza con un pavimento técnico sobre pots de gres porcelánico 60x60 cm modelo Beig Madeira, Cliffstone Lea Ceramiche, y por otra parte el pavimento de la zona playa de la piscina que consiste en un pavimento cerámico Ske 2.0 Outdoor colocado a junta continua Kronos.

En el área de instalaciones el pavimento es la misma pieza de 60x30 cm de gres porcelánico Beig Madeira Cliffstone Lea Ceramiche.

La iluminación de cubierta consiste en apliques EKO+21 Grill AN96 color grafito, luminaria encastada en peldaños Iguzzini Wall Washer Superconfort diámetro 50 x71 mm IP67, y finalmente piquetas en jardineras tipo Iguzzini Palco InOut diámetro 30 cm.

Barandilla de acero inoxidable y vidrio laminar con butiral transparente en perímetro de playa de piscina y elevador para personas con movilidad reducida.

Caja de escalera y antepechos acabado con microestuco fino color M024 de Sika.

Las puertas de los cuartos de instalaciones de planta cubierta están formadas por perfilaría metálica de acero galvanizado lacado color RF-1721-XW "Casa Adapta".

Piscina recubierta por losetas Gresite Hisbalt de 4x4 cm modelo 222A verde, junta Gecol color blanco. Las instalaciones de la piscina se realizan con depuradora y bomba dosificadora, filtros y bombas auto aspirantes y se ilumina con luminarias sumergibles empotradas marca Lumiplus de luz blanca. Escalera de acero inoxidable Standard Ladder de Fluidra.



**Vestíbulo, rellanos y escalera de las viviendas**

Acceso a **vestíbulo** mediante puerta con perfilera de aluminio y tirador color RAL 7022 texturizado, vidrio laminar y videoportero tipo Tegui Sfera New. Pavimento de gres porcelánico formato 59,6x59,6 cm ref. Bottega Caliza de Porcelanosa. Zócalo del mismo material y color y puertas de DM ignífugo chapado en roble teñido. Las paredes en la zona de ascensores plafonadas con lamas chapadas en roble teñido y barnizado; revestimiento en el resto de las paredes en gres porcelánico rectificado ref. Capri Lineal Bone de Porcelanosa. Falso techo de pladur continuo alisado pintado con pintura plástica color 26A1 Valentine Chroma Guide. Buzones con cuerpo de acero color gris antracita y puertas en anodizado plata, de Arcon. La iluminación del espacio se reparte entre luminarias permanente Iguzzini Laser Blade XS Q473 Negro, focos orientables Laser P364-01 color blanco de Iguzzini y tira Led Le Tridonic Opal de PKM.

**Rellanos** de viviendas con pavimento y zócalo de gres porcelánico formato 59,6x59,6 cm ref. Bottega Caliza de Porcelanosa. Embocaduras de puertas enmarcadas con DM chapado en madera de roble teñido, así como las puertas de DM ignífugo chapado en roble teñido. Paredes en microcemento Marfil NT-037 microcolor. Registros de instalaciones con puertas EI60 pintadas en un color similar al microcemento y bisagras ocultas. Falso techo de pladur continuo igual que el del vestíbulo. Iluminación a base de foco orientable Laser P364-01 Blanco de Iguzzini.

**Escalera** con pavimento y zócalo de mármol color crema marfil. Paredes perimetrales enyesadas acabadas en pintura plástica mate Valentine 10N2. Barandilla formada por pletinas de acero de 50 mm pintado en gris sombra NCS S 8000-N. Iluminación con apliques mod. Lanterna NK27 y downlight dicrocuadra simple GU10 de color aluminio.



**Ascensores**

Ascensores eléctricos Otis GenN2 Flex, según Normativa Vigente de Accesibilidad, con máquina compacta y puertas de apertura automática de acero inoxidable.

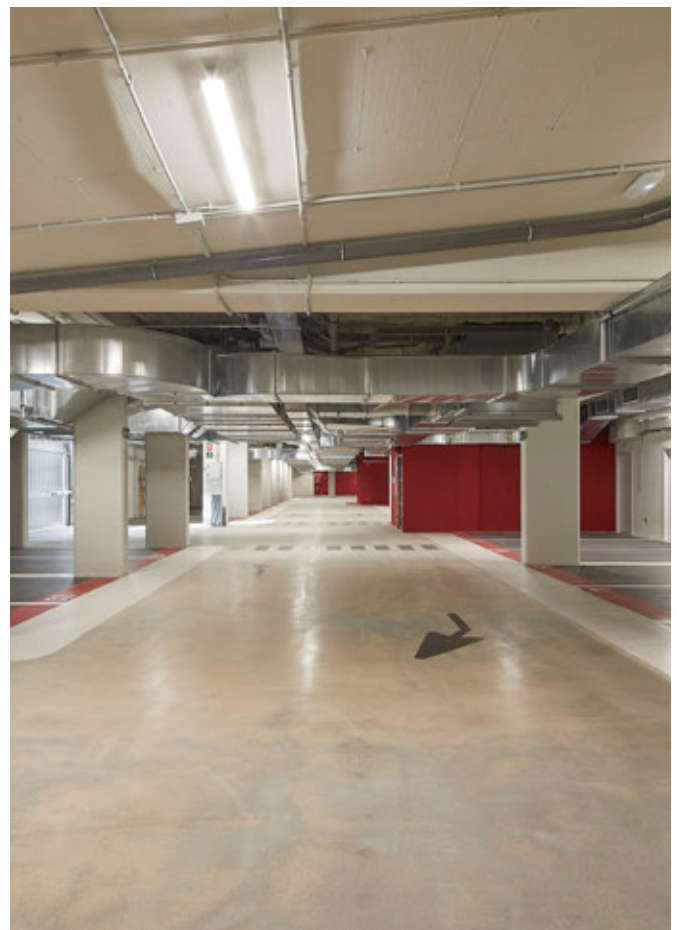
Decoración de cabina con espejos, pasamanos y techo de diseño. Pavimento de gres porcelánico ref. Bottega Caliza de Porcelanosa y falso techo de acero inoxidable.

**Aparcamiento**

Puerta de acceso de dos hojas batientes acabadas mediante forrado de perfiles Z 60x60x40x2 cm pintadas en color gris niebla, con accionamiento a través de mando a distancia y accionamiento alternativo manual con llave, y puerta basculante calada pintada de color gris.

Pavimento de hormigón fratasado acabado litio y plazas pintadas según proyecto con pintura epóxica. Paramentos verticales revocados y pintados en diferentes colores según proyecto y planta sótano. Techo pintado con pintura plástica en color gris RAL 9002 acabado mate.

Núcleos de comunicación aparcamiento con pavimento de mármol color crema marfil. Paredes y techo acabado en pintura plástica mate. Iluminación por plafones Led.



**Pavimentos viviendas**

El pavimento general de las distintas viviendas consiste en parqué laminado flotante de roble cepillado Quick Step colocado a junta libre sobre lámina de polietileno de 3 mm, en todas las estancias, excepto en zona de baños, lavaderos y terrazas.

**Pintura**

Los paramentos verticales de las distintas viviendas están alisados y preparados para pintar con pintura plástica mate Valentine VD 137 piedra de lago. Falso techo en general de pladur continuo pintado en la zona de estar en color Crudo 05W1 Chroma Guide Valentine y sin moldura perimetral, y en dormitorios pintado color VD 137 Piedra del Lago Valentine con cenefa perimetral en color Chroma Guide Valentine. La cerrajería está pintada con imprimación antioxidante para su protección y posteriormente esmaltada.

**Divisorias**

Entre viviendas, con placas de cartón yeso de doble estructura de perfiles de acero galvanizado con aislamiento de lana mineral. Distribución interior con placas de cartón yeso de 8 cm.

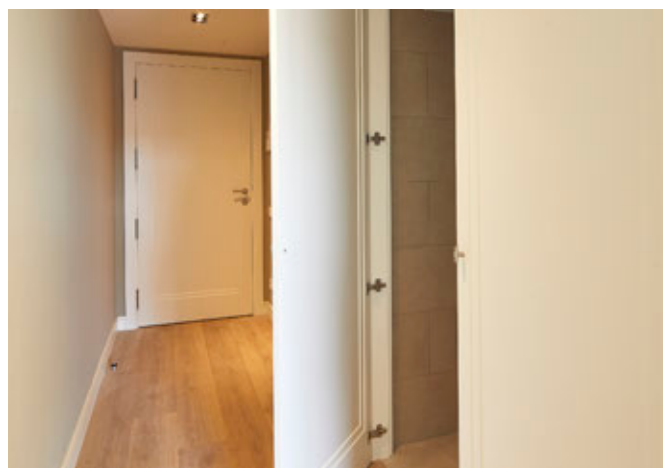
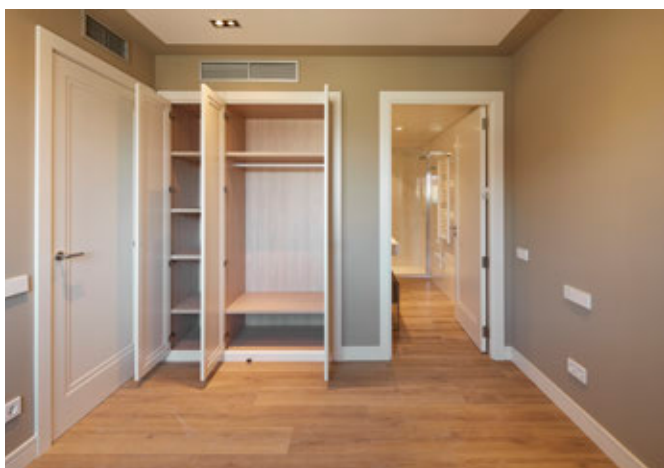
Falso techo en toda la vivienda con placas de cartón yeso pintado con pintura plástica mate color 05W1 Chroma Guide de Valentine.

**Carpintería interior**

Puerta de entrada a las viviendas blindada, chapada en madera de roble por el exterior y lacada satinada en color crudo RAL 9010 por el interior, con premarco metálico de seguridad y cerco perimetral de 10 cm. Herrajes con pernos antipalanca, mirilla óptica gran angular y cerradura de seguridad de tres puntos. Pomo y manetas de acero inoxidable.

Puertas opacas con acabado de madera lacada satinada RAL 9010 de hoja de ancho variable y cerco perimetral de 10 cm. Manetas de acero inoxidable tipo JNF IN.00145 Stout satinado.

Armarios de puertas batientes y tapetas de madera lacada satinada en color crudo RAL 9010 de hoja de ancho variable y cerco perimetral. El interior es un acabado en melamina Olmo Finisterre BC/OLMO Piscis A y tiradores tipo IN 22.152.14 Stout satinado.



**COCINA**

**Pavimento**

En las cocinas abiertas a estar-comedor se ha prolongado el mismo parqué laminado flotante de roble cepillado cálido natural hacia el interior de las cocinas, colocado a junta libre sobre lámina de polietileno, con un pavimento porcelánico Cliffstone Taupe Moher bajo los muebles.

En las cocinas cerradas se ha colocado pavimento porcelánico Cliffstone Taupe Moher en toda la estancia.

**Revestimiento**

Paramento general alisado y preparado para pintar con pintura plástica mate Valentine VD 137 piedra de lago.

Encimera y petos de Silestone blanco White Storm de 2cm de espesor.

Revestimiento en la zona de la campana y sobre encimera de alicatado con baldosa cerámica biselada de 7,5x15cm, ref. Evolution Gris Oscuro 20915 EQ-0 Equipe.

**Mobiliario**

Muebles de cocina, sobre y bajo encimera con cajones y guías de acero inoxidable tipo Nolte mod. F20 Focus color blanco y tiradores tipo Bolibar satinado. Iluminación tipo downlight doble de PKM iluminación modelo Dicuadra II color aluminio negro, y la iluminación de la encimera, integrada bajo los muebles altos de cocina, son tipo Led modelo Nolte H42.

**Equipamento**

- Horno eléctrico multifunción Balay.
- Horno microondas Balay.
- Campana extractora extraíble o decorativa de acero inoxidable Pando.
- Placa cocción inducción Balay.
- Fregadero Blanco Andano 340-400-500/180-U de acero inoxidable. Grifería Blanco Lanora inox cepillado.
- Sifón Salvaespacio SF-2.



## BAÑOS

### Pavimento

Pavimento porcelánico ref. Fusta Nuez Argenta, de dimensiones 120x20 cm colocado a rompejuntas.

### Revestimiento

Paredes alicatadas en pieza rectificada Marma Brillo White 30x90 cm de Argenta.

Encimera del lavabo de Solid Surface Durian blanco, y lavabo Elba 50 Kyrya.

Frontal alicatado Marma Brillo White 30x90 cm de Argenta.

### Techos

Falso techo registrable mod. Murano, con lamas de acero galvanizado lacado color blanco RAL 9010.

### Sanitarios

Inodoro y bidés modelo Meridian color blanco con caída de tapa amortiguada.

Lavamanos modelo Elba Kyrya en color blanco. En el caso de la tipología de baño con bañera, el modelo es D-Code de Duravit en color blanco; en el caso de la tipología con ducha, se trata de la serie de plato en color

nature blanco y pizarra a medida de Hidrobox.

### Griferías

Grifería para lavamanos monomando en cromo de Duravit y vaciador Up&Down en acabado cromado de Bossini-Cristina. Sistema de ducha con inversor New Tempesta 3 chorros en duchas con barra de Euphoria 110 en conjunto de Grohe, tanto para bañera como para ducha. Mezclador monomando de ducha Essence externo de Grohe.

### Varios

- Toallero a conjunto del mueble lavabo. Portarrollos modelo Deep Portarrollos A2.30.01.
- Tipología de baños con bañera, mueble bajo encimera de estructura de tubos de acero inoxidable acabado pulido y paneles de DM chapado en roble teñido.
- Espejo anti-vaho encolado en tablero de DM hidrófugo y recercado en DM chapado en roble barnizado.
- Iluminación a través de focos tanto orientables como estancos empotrados en falso techo en aluminio gris modelo de Deltalight, modelo Reo Ok y X respectivamente. Mampara corredera de vidrio transparente modelo Gravity de Duscholux.
- Mecanismos JungNG LS990 Blanco Alpino.



**Estructura**

La estructura horizontal se resuelve con techos reticulares bidireccionales de hormigón armado “in situ” aligerado no recuperable de casetones de hormigón.

El techo de la planta -1, se resuelve con losa Maciza - Bidireccionales de hormigón armado in situ, no aligeradas.

La estructura vertical se realiza con pilares de hormigón armado “in situ” y perfiles de acero laminado en fachada.

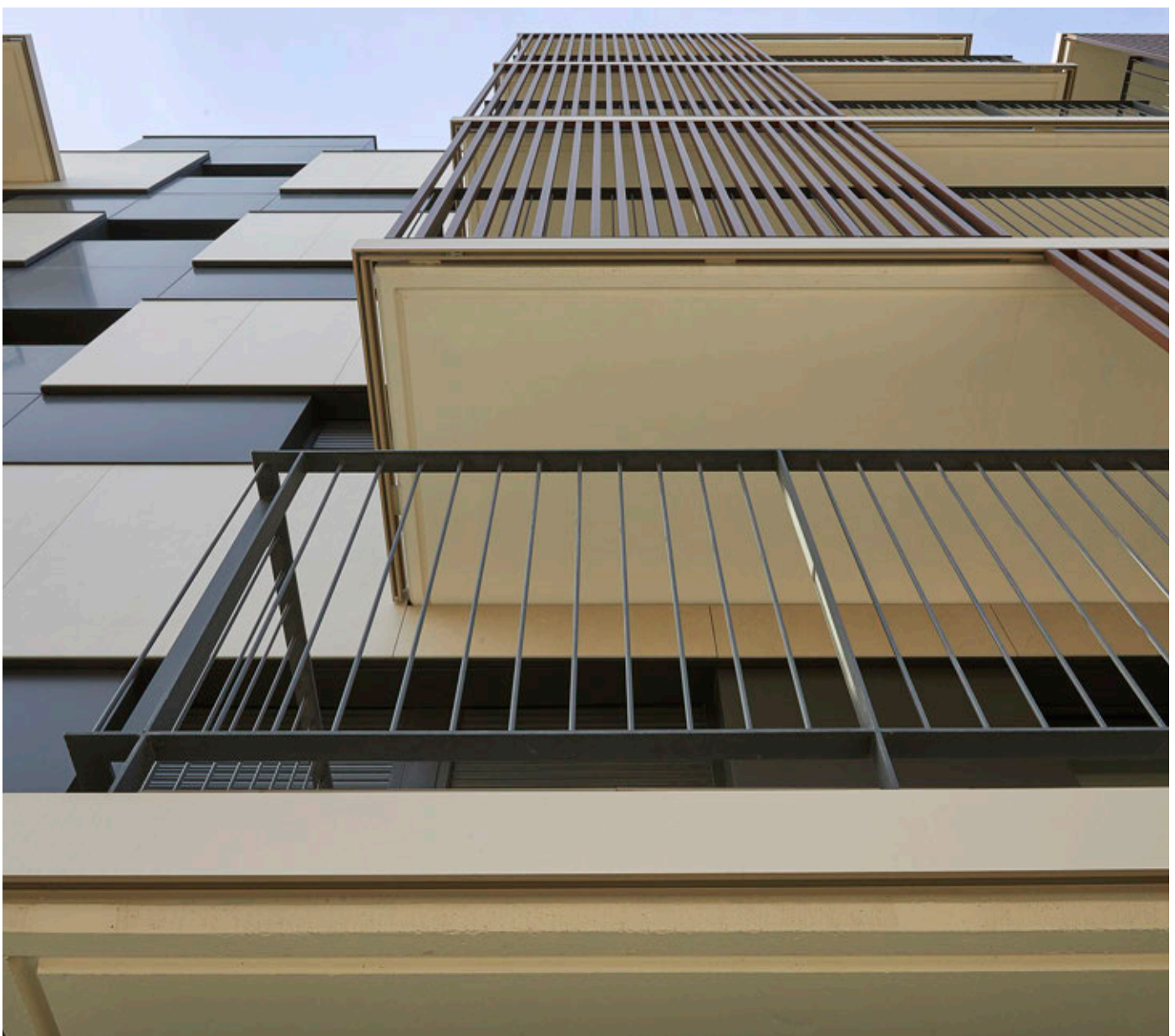
Losas de escalera y formación de escalones realizadas con hormigón “in-situ”.

La cimentación se realiza con losa de cimentación.

La cimentación se desposa en dos niveles dada la disposición en seminiveles de las plantas garaje.

La contención de tierras se hace con muros pantalla empotrados en el terreno. De la viga de coronamiento del muro pantalla nacen los pilares perimetrales del edificio.

Para la elaboración de la estructura, se utiliza hormigón H-25 / B / 20 / IIa. Toda la estructura, ha sido realizada de acuerdo con el “CTE DB SE Seguridad Estructural del RD 314/2006” y la “EHE Instrucción de Hormigón estructural”; y la puesta en obra, control y ensayos en laboratorios especializados y homologados.



**Instalaciones**

Electricidad: Instalación eléctrica según RBT-2002.

Fontanería: Instalación de agua en distribución interior de la vivienda con tubo de polietileno reticulado multicapa con aislamiento térmico y lámina de aluminio ALB de diferentes diámetros dependiendo de su uso, según las normas UNE-ENISO 15875-2.

Llave general de paso con indicador de color al inicio de la instalación en el baño o la cocina en planta baja, así como en la entrada de cada local húmedo.

Cada zona húmeda (cocinas y baños) disponen de llave de corte para agua caliente y fría. Todos los aparatos sanitarios excepto bañeras y duchas tienen llave de paso individual para agua caliente y fría.

Lavavajillas y lavadora con toma de agua fría.

Iluminación: Luminarias Led empotradas en falso techo modelo PKM individual o doble Dicuadra en todas las estancias. En zona ducha / bañera, Led estanco u orientable.

Los mecanismos son Jung modelo LS990 en color acero



Climatización y calefacción: Sistema de climatización, calefacción y producción de ACS generado mediante bomba de calor aerotérmica, individual para cada vivienda, formado por:

- Unidad generadora exterior de aire y agua Samsung con refrigerante R-410A.
- Unidad interior tipo fancoil por conductos, Samsung.
- Red de conductos de fibra CLIMAVER NETO y rejillas de difusión de aire (impulsión/retorno) de aluminio Koolair.
- Equipo interior de producción de ACS de la marca Samsung combinado con un interacumulador con tanque de acumulación de ACS incorporado.

Sistema de ventilación mecánica controlada de doble flujo y recuperación de calor modelo EVO2 de Siber, en viviendas de 2 y 3 habitaciones; y sistema de ventilación mecánica de simple flujo modelo IR3V de Siber en viviendas de 1 habitación.

Enchufe y radiador eléctrico en baños modelo Toallero eléctrico ER 1200/500 BL.





### Instalaciones

Reaprovechamiento de aguas pluviales y aguas grises:  
La promoción consta de depósitos de almacenamiento de aguas pluviales y de aguas residuales provenientes de lavamanos para abastecimiento de los inodoros, situados en la última planta del aparcamiento.

### Instalaciones Audiovisuales:

Se da cumplimiento a la normativa "I.C.T.". Tomas de antena para TV, FM y parabólica en el salón, cocina y habitaciones.

Previsión para la recepción de canales digitales de televisión.

Puntos de telefonía en comedor, cocina y habitaciones.

Vídeo portero con cámara situada en la entrada del edificio con pulsador individual por cada vivienda y monitor receptor cerca del acceso de cada vivienda.





### Garantía de Servicio

- Control de calidad.
- Control de la estructura (muros, pilares y forjados) por empresa homologada.
- Control y dirección de las instalaciones por empresa homologada.
- Control de estanqueidad de fachadas por empresa homologada.
- Control de los ascensores por empresa homologada.
- Control de calidad de los materiales por empresa homologada.

### Certificación AENOR

El Grupo Núñez i Navarro dispone de la certificación AENOR del sistema de Gestión Integral de la Calidad, Seguridad y Medio Ambiente y garantiza la mejora continua de los procesos de diseño, construcción y venta.



ER-0797/2011



GA-2011/0371



SST-0164/2011



### Certificación energética

La promoción dispone de la Certificación Energética para edificios de obra nueva definida con la letra A emisiones CO<sub>2</sub>.

The image displays three Energy Performance Certificates (EPC) for buildings, each showing energy consumption and CO2 emissions. The certificates are for buildings located at Carrer Rius i Taulet 14 in Sant Joan Despí, Catalonia, Spain.

- Top Left Certificate:** Consum d'energia: 19 kWh/m² any; Emissions: 3 kg CO<sub>2</sub>/m² any. Energy efficiency class: A (most efficient).
- Top Right Certificate:** Consum d'energia: 24 kWh/m² any; Emissions: 4 kg CO<sub>2</sub>/m² any. Energy efficiency class: A (most efficient).
- Bottom Certificate:** Consum d'energia: 26 kWh/m² any; Emissions: 4 kg CO<sub>2</sub>/m² any. Energy efficiency class: B.

Each certificate includes a QR code, the title of the building, the address, the municipality, the promoter, the architect, the construction reference, and the autonomous community. It also features the logo of the Generalitat de Catalunya and the Institut Català d'Energia, along with the date of issuance (October 2010).



**Núñez i Navarro**

Construimos juntos Barcelona

Comte d'Urgell, 230 · 08036 · Barcelona

93 405 01 01 - [www.nyn.es](http://www.nyn.es)

[nyn.es/blog](http://nyn.es/blog)   [@groupnn](https://www.instagram.com/groupnn)